






RESUMEN DIARIO DEL SECTOR ELÉCTRICO



DEMANDA martes 23 de febrero de 2016

POTENCIA MEDIA	Variación al Día Anterior	Ult. Semana Mismo día
20.640 MW	2,55%	4,18%

PICO DE POTENCIA 21:30HS	Variación al Día Anterior	MÁXIMO HISTÓRICO
23.596 MW	3.196 MW	-1.784 MW

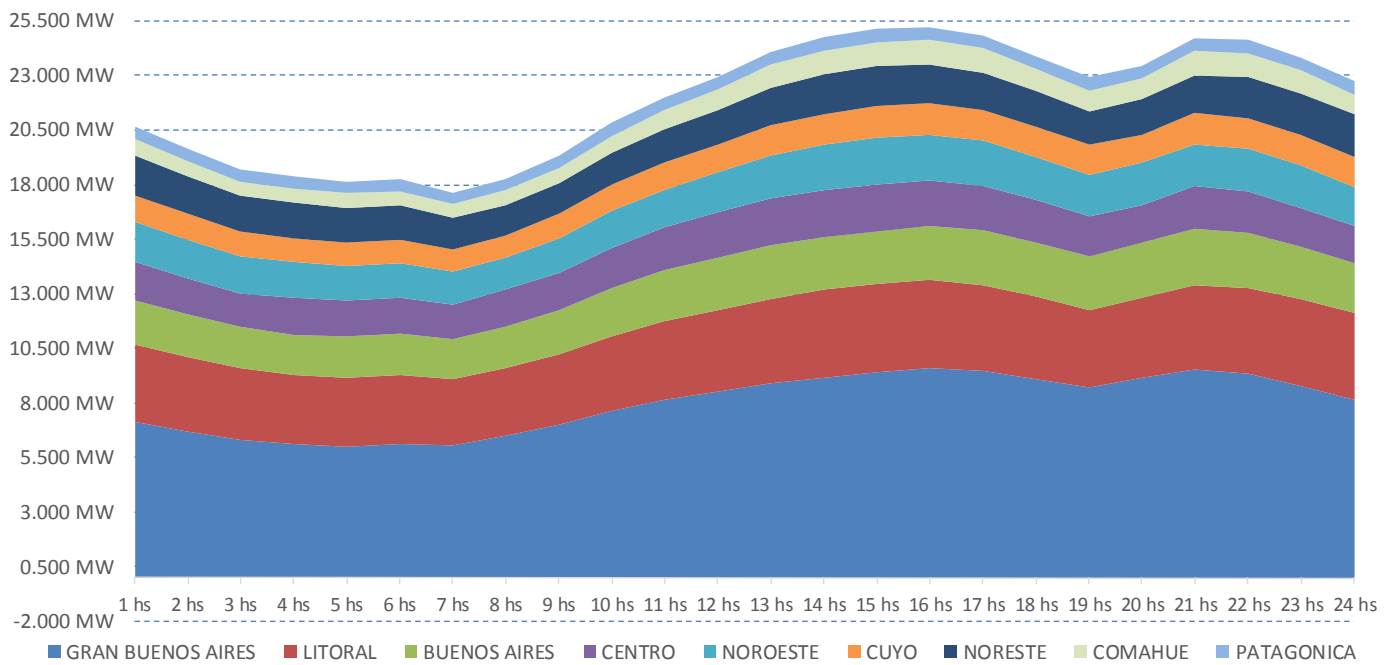
CUBRIMIENTO DEL PICO

 Térmoeléctrica	 Hidroeléctrica	 Nuclear	 Renovable	 Importación
14.296 MW 61%	7.424 MW 31%	1.027 MW 4%	18 MW 0%	831 MW 4%

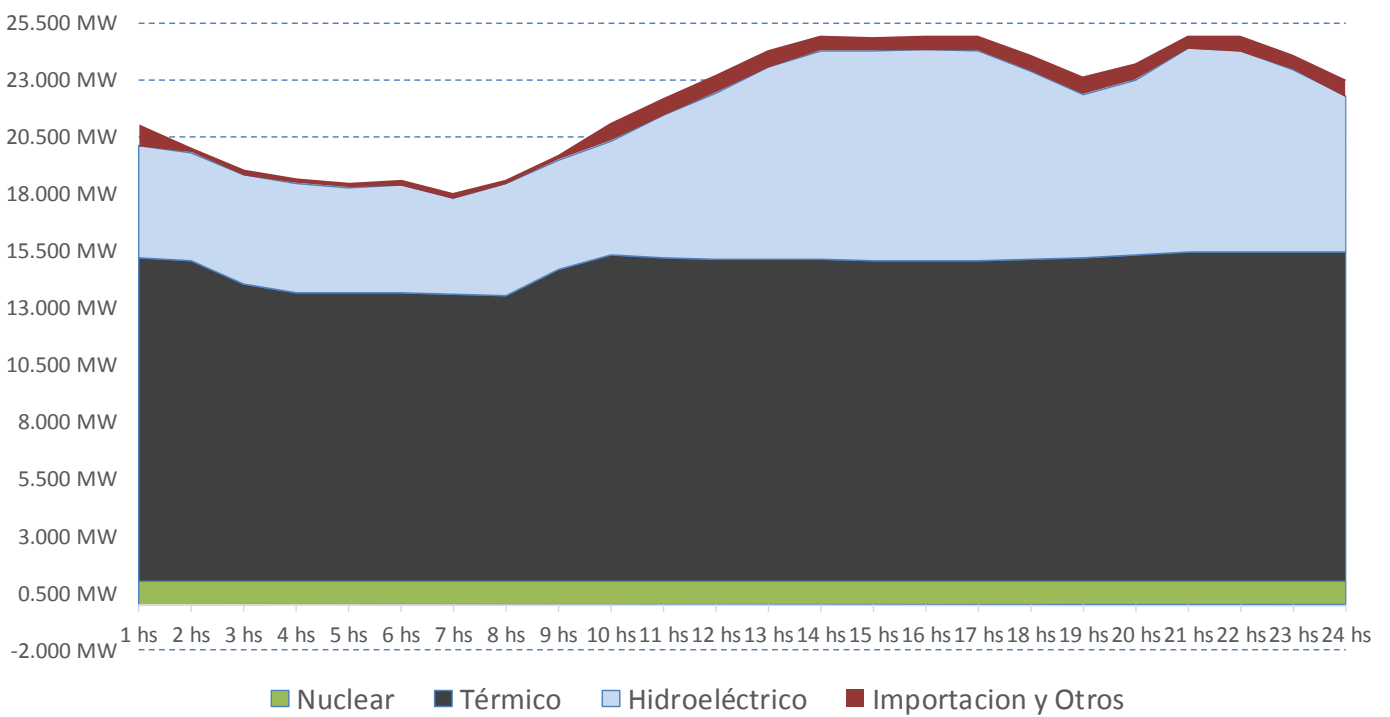
 Reserva Rápida	 Reserva Fría
2.767 MW	75 MW

RESUMEN DIARIO DEL SECTOR ELÉCTRICO

DEMANDA PROYECTADA PARA HOY



PROYECCIÓN DE POTENCIA POR FUENTE



RESUMEN DIARIO DEL SECTOR ELÉCTRICO

CONSUMO DE COMBUSTIBLES PROYECTADO PARA HOY

GAS NATURAL En Miles de M3	1hs	2hs	3hs	4hs	5hs	6hs	7hs	8hs	9hs	10hs	11hs	12hs	13hs	14hs	15hs	16hs	17hs	18hs	19hs	20hs	21hs	22hs	23hs	24hs	TOTAL DEL DÍA
BUENOS AIRES	423	424	417	370	371	371	370	445	424	422	420	497	417	417	416	495	417	417	419	420	422	423	423	423	10.063
CENTRO	219	219	212	160	160	155	154	156	217	215	213	217	221	219	212	213	214	214	217	219	227	222	223	223	4.921
COMAHUE	318	319	310	311	311	311	310	310	317	315	312	310	309	308	307	307	307	307	309	311	312	314	315	317	7.475
CUYO	86	86	85	69	69	69	69	69	86	86	85	85	85	84	84	84	84	84	84	85	85	86	86	86	1.961
GRAN BUENOS AIRES	686	687	663	664	665	666	665	665	740	737	734	732	691	690	688	689	690	690	693	723	726	726	699	699	16.708
LITORAL	491	494	478	474	474	476	471	467	485	478	472	465	463	461	459	459	459	460	467	475	483	484	485	487	11.366
NORESTE	0	0	0	0	0	0	0	0	0	0	0	0	0	0	0	0	0	0	0	0	0	0	0	0	0
NOROESTE	454	456	436	429	432	429	428	425	440	444	442	440	439	438	437	438	439	441	446	450	454	453	453	452	10.594
PATAGONICA	61	61	59	43	43	43	43	43	61	61	61	61	61	61	61	61	61	61	61	61	61	61	61	61	1.365
Total (Miles de M3)	2.739	2.745	2.660	2.521	2.526	2.521	2.510	2.580	2.769	2.757	2.738	2.805	2.685	2.677	2.663	2.745	2.670	2.673	2.696	2.744	2.770	2.768	2.743	2.748	64.453

FUEL OIL En Toneladas	1hs	2hs	3hs	4hs	5hs	6hs	7hs	8hs	9hs	10hs	11hs	12hs	13hs	14hs	15hs	16hs	17hs	18hs	19hs	20hs	21hs	22hs	23hs	24hs	TOTAL DEL DÍA	
BUENOS AIRES	78	78	75	75	75	75	75	11	78	78	78	11	78	78	78	11	78	78	78	78	78	78	78	78	78	1.662
CENTRO	5	5	5	0	0	5	5	5	5	5	5	0	0	0	5	5	5	5	5	5	0	5	5	5	87	
COMAHUE	0	0	0	0	0	0	0	0	0	0	0	0	0	0	0	0	0	0	0	0	0	0	0	0	0	
CUYO	30	30	28	28	28	28	28	28	30	30	30	30	30	30	30	30	30	30	30	30	30	30	30	30	705	
GRAN BUENOS AIRES	202	202	198	198	198	198	198	198	166	166	166	166	202	202	202	202	202	202	202	180	180	180	202	202	4.614	
LITORAL	47	47	47	65	65	65	65	47	47	47	65	65	65	65	65	65	65	65	47	47	65	65	65	65	1.421	
NORESTE	4	4	4	4	4	4	4	4	4	4	4	4	4	4	4	4	4	4	4	4	4	4	4	4	92	
NOROESTE	2	2	2	2	2	2	2	2	2	2	2	2	2	2	2	2	2	2	2	2	2	2	2	2	57	
PATAGONICA	0	0	0	0	0	0	0	0	0	0	0	0	0	0	0	0	0	0	0	0	0	0	0	0	0	
Total (Toneladas)	368	368	359	374	374	379	378	295	331	331	350	278	382	382	387	320	387	387	368	345	359	364	387	387	8.638	

GASOIL En Metros Cúbicos	1hs	2hs	3hs	4hs	5hs	6hs	7hs	8hs	9hs	10hs	11hs	12hs	13hs	14hs	15hs	16hs	17hs	18hs	19hs	20hs	21hs	22hs	23hs	24hs	TOTAL DEL DÍA
BUENOS AIRES	65	39	3	1	1	1	4	9	22	80	80	80	79	80	80	80	80	80	80	74	80	80	80	80	1.337
CENTRO	17	17	0	0	0	0	0	0	17	17	17	17	17	17	17	17	17	17	17	17	17	17	17	17	306
COMAHUE	16	0	0	0	0	0	0	0	0	16	16	16	16	16	16	16	16	16	16	15	16	16	16	16	251
CUYO	0	0	0	0	0	0	0	0	0	5	5	5	5	5	5	5	5	5	5	5	5	5	5	5	77
GRAN BUENOS AIRES	21	14	0	0	0	0	0	0	14	60	60	60	60	60	60	60	60	60	60	60	60	60	60	60	942
LITORAL	32	32	0	0	0	0	0	0	24	32	32	32	32	32	32	32	32	32	32	32	32	32	32	32	564
NORESTE	74	66	33	26	18	18	15	12	26	74	74	74	71	75	75	75	75	75	75	71	75	75	75	75	1.404
NOROESTE	61	55	33	24	12	12	12	12	33	61	61	64	64	68	67	69	69	68	69	59	69	67	64	69	1.241
PATAGONICA	1	1	1	1	10	10	10	10	10	10	10	13	13	13	13	13	13	13	13	13	13	13	13	13	243
Total (M3)	286	224	70	52	42	41	42	43	147	354	353	360	356	366	364	366	366	365	366	345	366	364	360	366	6.364

CARBÓN En Toneladas	1hs	2hs	3hs	4hs	5hs	6hs	7hs	8hs	9hs	10hs	11hs	12hs	13hs	14hs	15hs	16hs	17hs	18hs	19hs	20hs	21hs	22hs	23hs	24hs	TOTAL DEL DÍA
LITORAL (S. Nicolas)	156	156	152	118	118	118	118	152	156	156	122	122	122	122	122	122	122	122	156	156	122	122	122	122	3.171
Total (Toneladas)	156	156	152	118	118	118	118	152	156	156	122	122	122	122	122	122	122	122	156	156	122	122	122	122	3.171

RESUMEN DIARIO DEL SECTOR ELÉCTRICO

ÚLTIMOS EVENTOS DEL 23 de febrero 2016

23/02/2016 22:56:55 - Transnoa: a las 22.43 hs línea de 132 kV Guemes - San Juancito desenganchó
22:56 señalizando fase R/terra. No hubo afectación al servicio.

23/02/2016 18:44:44 - Transcomahue: a las 17.43 hs. en la ET Alto Valle se producen 18 MW de
18:44 cortes por falla en alimentador de 33kV, además desenganchan las AVALTG22, TG23,
TV11 y TV12 (informarán señalización) con 60 MW.

23/02/2016 18:44:44 - Transcomahue: a las 17.43 hs. en la ET Alto Valle se producen 18 MW de
18:44 cortes por falla en alimentador de 33kV, además desenganchan las AVALTG22, TG23,
TV11 y TV12 (informarán señalización) con 60 MW.

23/02/2016 18:37:50 - Transcomahue: informa que a las 16.14 hs. en la ET Centenario
18:37 desengancharon los TR1 y TR2 132/33/13.2 kV, lado 13.2 kV, por falla no despejada en
alimentador de 13.2 kV. Cortes aprox. 20 MW. A las 16.32 hs entraron e/s los TR1 y TR2
se reponen los cortes. A las 16.34 hs prueban el alimentador y vuelven a desenganchan los
TR1 y TR2 lado 13.2 kV. A las 16.57 hs. e/s los TR1 y TR2 y normalizados los cortes.