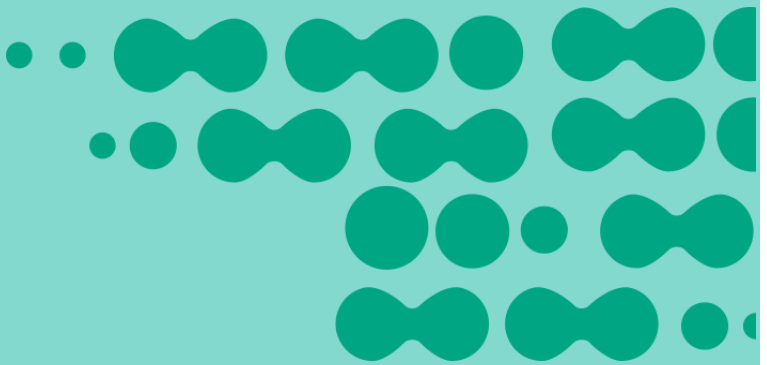




# APLICACIÓN Y FORTALECIMIENTO CETEC



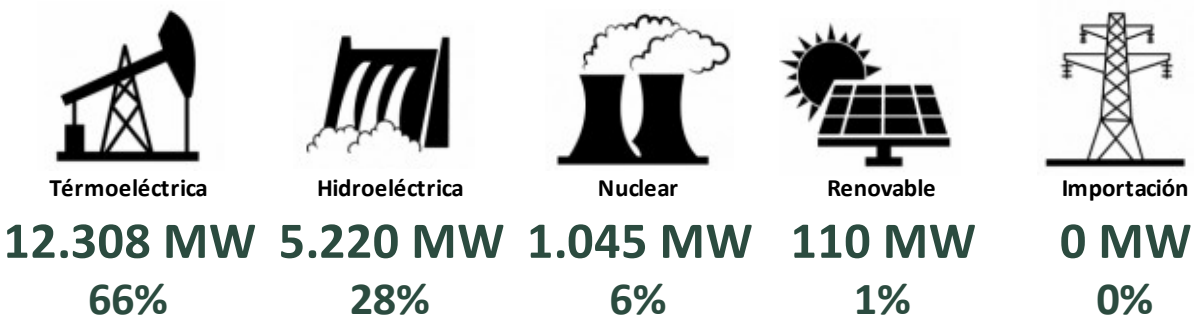
# RESUMEN DIARIO DEL SECTOR ELÉCTRICO



## DEMANDA martes 01 de marzo de 2016

POTENCIA MEDIA	Variación al Día Anterior	Ult. Semana Mismo día
<b>16.550 MW</b>	<b>-4,69%</b>	<b>-19,82%</b>

PICO DE POTENCIA 20:34hs	Variación al Día Anterior	MÁXIMO HISTÓRICO
<b>18.683 MW</b>	<b>563 MW</b>	<b>-6.697 MW</b>

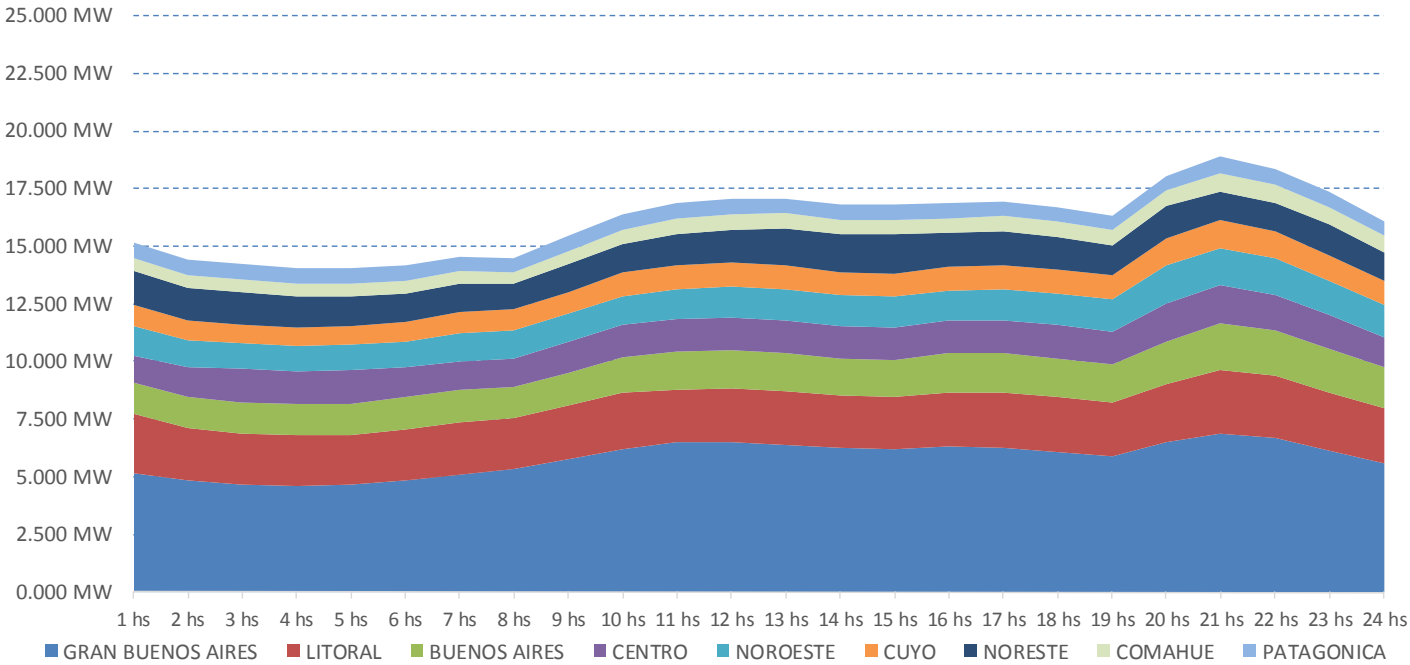
## CUBRIMIENTO DEL PICO



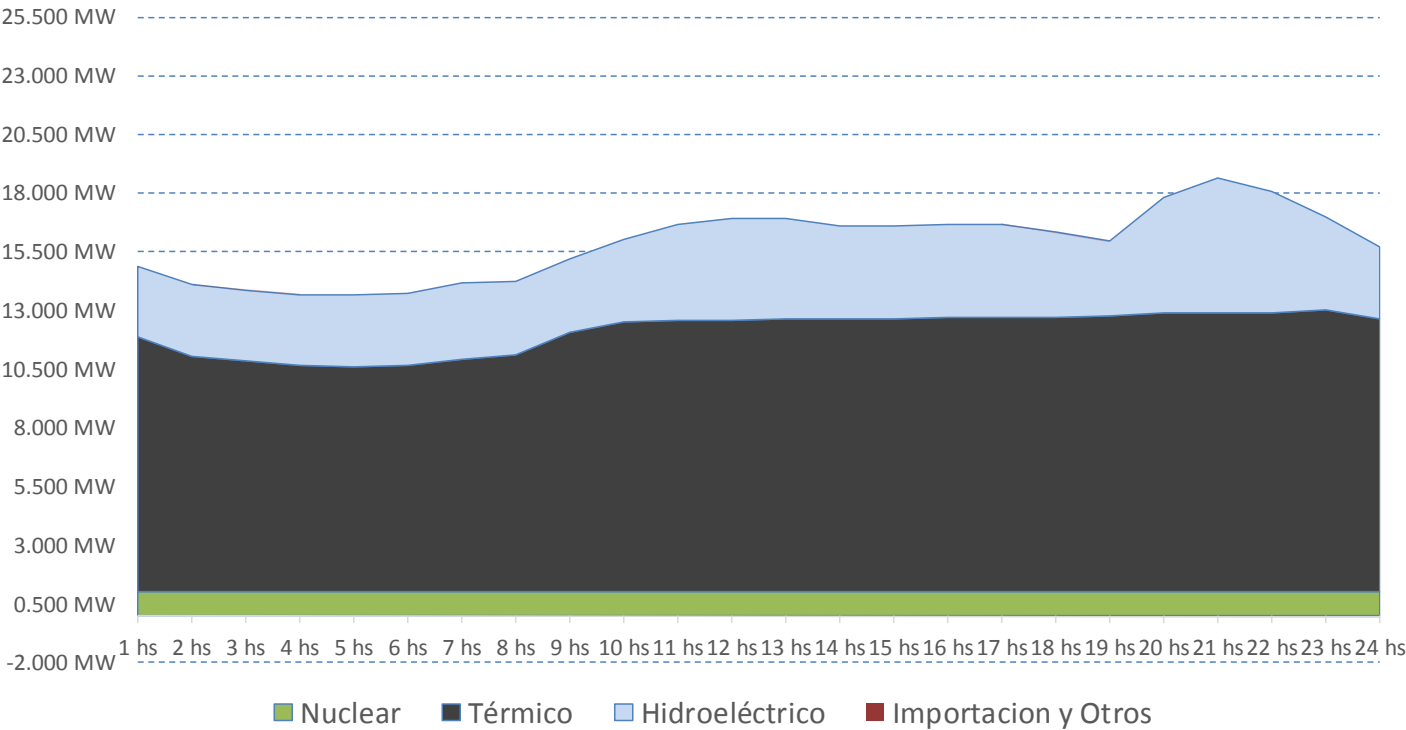
	
Reserva Rápida	Reserva Fría
<b>4.938 MW</b>	<b>1.529 MW</b>

# RESUMEN DIARIO DEL SECTOR ELÉCTRICO

## DEMANDA PROYECTADA PARA HOY



## PROYECCIÓN DE POTENCIA POR FUENTE



# RESUMEN DIARIO DEL SECTOR ELÉCTRICO

## CONSUMO DE COMBUSTIBLES PROYECTADO PARA HOY

GAS NATURAL En Miles de M3	1hs	2hs	3hs	4hs	5hs	6hs	7hs	8hs	9hs	10hs	11hs	12hs	13hs	14hs	15hs	16hs	17hs	18hs	19hs	20hs	21hs	22hs	23hs	24hs	TOTAL DEL DÍA
BUENOS AIRES	320	246	246	258	258	258	247	246	330	357	362	361	348	347	346	359	359	359	353	384	385	398	398	392	7.916
CENTRO	111	112	112	96	92	96	30	30	37	80	80	86	85	85	79	79	79	79	80	80	86	80	164	164	2.103
COMAHUE	277	278	247	244	244	244	280	280	279	276	274	272	270	268	267	293	293	292	294	297	299	300	301	303	6.671
CUYO	70	70	70	70	70	70	70	70	69	69	69	69	68	68	68	68	68	68	68	69	69	69	69	69	1.655
GRAN BUENOS AIRES	639	565	563	563	563	563	566	571	679	713	723	721	680	678	677	678	679	680	682	683	684	683	682	635	15.549
LITORAL	268	269	263	263	263	263	270	270	353	381	379	376	373	370	367	367	367	367	371	374	377	379	380	381	8.090
NORESTE	0	0	0	0	0	0	0	0	0	0	0	0	0	0	0	0	0	0	0	0	0	0	0	0	0
NOROESTE	291	251	251	239	239	239	251	281	293	294	307	320	320	319	319	313	314	314	316	318	319	319	319	291	7.036
PATAGONICA	44	44	44	44	44	44	44	44	44	44	44	44	44	44	44	44	44	44	44	44	44	44	44	44	1.049
<b>Total (Miles de M3)</b>	<b>2.019</b>	<b>1.834</b>	<b>1.794</b>	<b>1.776</b>	<b>1.773</b>	<b>1.778</b>	<b>1.757</b>	<b>1.791</b>	<b>2.083</b>	<b>2.215</b>	<b>2.238</b>	<b>2.247</b>	<b>2.187</b>	<b>2.179</b>	<b>2.167</b>	<b>2.201</b>	<b>2.202</b>	<b>2.203</b>	<b>2.207</b>	<b>2.247</b>	<b>2.262</b>	<b>2.271</b>	<b>2.358</b>	<b>2.281</b>	<b>50.069</b>

FUEL OIL En Toneladas	1hs	2hs	3hs	4hs	5hs	6hs	7hs	8hs	9hs	10hs	11hs	12hs	13hs	14hs	15hs	16hs	17hs	18hs	19hs	20hs	21hs	22hs	23hs	24hs	TOTAL DEL DÍA
BUENOS AIRES	87	87	87	76	76	76	87	87	87	76	76	76	87	87	87	76	76	76	87	87	76	76	76	76	1.958
CENTRO	5	5	5	0	0	5	5	5	5	5	5	0	0	0	5	5	5	5	5	5	0	5	5	5	87
COMAHUE	0	0	0	0	0	0	0	0	0	0	0	0	0	0	0	0	0	0	0	0	0	0	0	0	0
CUYO	29	29	29	29	29	29	29	29	29	29	29	29	29	29	29	29	29	29	29	29	29	29	29	29	698
GRAN BUENOS AIRES	159	159	159	159	159	159	159	159	122	122	122	122	159	159	159	159	159	159	159	159	159	159	159	159	3.658
LITORAL	39	39	39	48	58	58	58	39	39	39	48	48	58	58	58	58	48	48	39	39	48	48	48	48	1.151
NORESTE	4	4	4	4	4	4	4	4	4	4	4	4	4	4	4	4	4	4	4	4	4	4	4	4	92
NOROESTE	2	2	2	2	2	2	2	2	2	2	2	2	2	2	2	2	2	2	2	2	2	2	2	2	57
PATAGONICA	0	0	0	0	0	0	0	0	0	0	0	0	0	0	0	0	0	0	0	0	0	0	0	0	0
<b>Total (Toneladas)</b>	<b>325</b>	<b>325</b>	<b>325</b>	<b>318</b>	<b>328</b>	<b>333</b>	<b>343</b>	<b>325</b>	<b>288</b>	<b>278</b>	<b>286</b>	<b>282</b>	<b>338</b>	<b>338</b>	<b>343</b>	<b>333</b>	<b>323</b>	<b>323</b>	<b>325</b>	<b>325</b>	<b>329</b>	<b>323</b>	<b>323</b>	<b>323</b>	<b>7.701</b>

GASOIL En Metros Cúbicos	1hs	2hs	3hs	4hs	5hs	6hs	7hs	8hs	9hs	10hs	11hs	12hs	13hs	14hs	15hs	16hs	17hs	18hs	19hs	20hs	21hs	22hs	23hs	24hs	TOTAL DEL DÍA
BUENOS AIRES	6	1	0	0	0	0	10	19	21	21	21	21	21	21	21	22	22	22	28	28	28	28	25	8	397
CENTRO	0	0	0	0	0	0	58	58	60	60	60	60	60	60	60	60	60	60	60	63	63	63	4	2	967
COMAHUE	0	0	0	0	0	0	0	0	0	0	0	0	0	0	0	0	0	1	1	1	1	1	1	1	5
CUYO	0	0	0	0	0	0	0	0	0	0	0	0	0	0	0	0	0	0	0	0	0	0	0	0	0
GRAN BUENOS AIRES	0	0	0	0	0	0	0	0	0	1	1	1	1	1	1	1	1	1	1	1	1	1	1	1	13
LITORAL	0	0	0	0	0	0	0	0	0	0	0	0	0	0	0	0	0	0	0	0	0	0	0	0	0
NORESTE	35	32	22	17	17	16	16	14	12	13	15	16	30	43	50	50	50	50	44	40	39	39	31	29	719
NOROESTE	25	6	6	6	6	5	5	12	22	27	31	32	35	35	39	23	23	23	23	23	23	21	20	18	487
PATAGONICA	1	1	1	1	1	1	1	1	1	1	1	1	1	1	1	1	1	1	1	1	1	1	1	1	19
<b>Total (M3)</b>	<b>66</b>	<b>39</b>	<b>29</b>	<b>24</b>	<b>24</b>	<b>21</b>	<b>89</b>	<b>104</b>	<b>115</b>	<b>121</b>	<b>128</b>	<b>131</b>	<b>147</b>	<b>160</b>	<b>171</b>	<b>156</b>	<b>156</b>	<b>157</b>	<b>156</b>	<b>157</b>	<b>157</b>	<b>154</b>	<b>83</b>	<b>59</b>	<b>2.607</b>

CARBÓN En Toneladas	1hs	2hs	3hs	4hs	5hs	6hs	7hs	8hs	9hs	10hs	11hs	12hs	13hs	14hs	15hs	16hs	17hs	18hs	19hs	20hs	21hs	22hs	23hs	24hs	TOTAL DEL DÍA
LITORAL (S. Nicolas)	154	155	154	139	122	122	120	157	154	158	141	140	124	122	122	120	141	139	157	155	141	142	142	141	3.362
<b>Total (Toneladas)</b>	<b>154</b>	<b>155</b>	<b>154</b>	<b>139</b>	<b>122</b>	<b>122</b>	<b>120</b>	<b>157</b>	<b>154</b>	<b>158</b>	<b>141</b>	<b>140</b>	<b>124</b>	<b>122</b>	<b>122</b>	<b>120</b>	<b>141</b>	<b>139</b>	<b>157</b>	<b>155</b>	<b>141</b>	<b>142</b>	<b>142</b>	<b>141</b>	<b>3.362</b>

# RESUMEN DIARIO DEL SECTOR ELÉCTRICO

## ÚLTIMOS EVENTOS AL 01 de marzo 2016

29/02/2016 20:46	20:46:00 - Emsa: a las 20:11hs e/s la línea Puesto Mineral – Aristóbulo del Valle. Previamente se normalizó el seccionador de 33 kV. 20.15 se normalizaron los cortes.
29/02/2016 20:17	20:17:18 - Emsa: a las 18:02hs en ET Puesto Mineral 132 kV abrieron la salida a Aristóbulo del Valle, para realizar una reparación de emergencia en dicho interruptor y sobre seccionador de 33 kV (indisponiendo ARISDI01). Cortes: 22 MW.
26/02/2016 23:51	23:51:00 - EMSA: desenganchó la L. 132 kV. S. Isidro - Mineral, señalizando fase R. Cortes 103 MW. Además desenganchó la generación de la CH Uruguái con 100 MW. A las 00.35 hs. e/s la línea y a las 00.41 hs. repuestos los cortes.
26/02/2016 23:51	23:51:00 - EMSA: desenganchó la L. 132 kV. S. Isidro - Mineral, señalizando fase R. Cortes 103 MW. Además desenganchó la generación de la CH Uruguái con 100 MW. A las 00.35 hs. e/s la línea y a las 00.41 hs. repuestos los cortes.
26/02/2016 23:15	23:15:00 - EMSA: desenganchó la L. 132 kV. S. Isidro 2 - Posadas 2, señalizando fase R. Cortes 44 MW. A las 23.24 hs. e/s la línea y a las 23.28 hs. repuestos los cortes.
26/02/2016 12:14	12:14:08 - TRANSENER: A las 12.03 hs la línea de 500 kV Campana - Colonia Elía E/S normal.
26/02/2016 10:14	10:14:42 - TRANSENER: A las 10.08 hs la línea de 500 kV Campana - Colonia Elía hizo recierre y desenganchó, señalizando fase T/terra a 128 Km de C. Elía. Sin afectación al servicio.
25/02/2016 7:09	07:09:44 - Transnea: a las 06.04 hs en ET. Corrientes se repusieron los cortes por red de distribución. A las 06.49 hs entró e/s el TR03 y se normalizó configuración de la E.T.
25/02/2016 5:54	05:54:27 - Transnea: a las 02:07hs en ET Corrientes desengancharon TR03 y lado 13,2 kV del TR04 (ambos de 132/33/13,2 kV) como consecuencia de falla en un alimentador de 13,2 kV. Cortes: 46 MW. 02:49hs en el TR4 se cerró el lado de 13,2 kV, mientras que por problemas en una bomba hidráulica no se pudo operar el int. de 132 kV del TR03. 03:03hs comenzaron a normalizarse los cortes a través del TR04 y 04:52 desenganchó dicho TR por máxima corriente. 05:05hs e/s nuevamente el TR04 y comenzaron a normalizarse los cortes. Personal se encuentra trabajando en el interruptor de 132 kV del TR3, continúan con 10 MW de cortes.