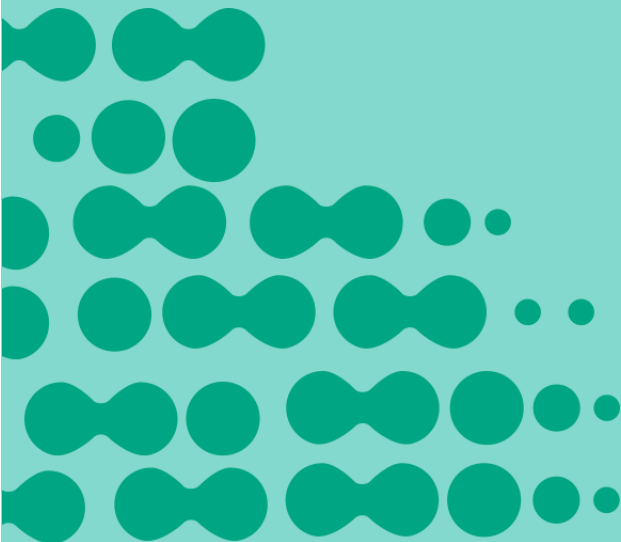
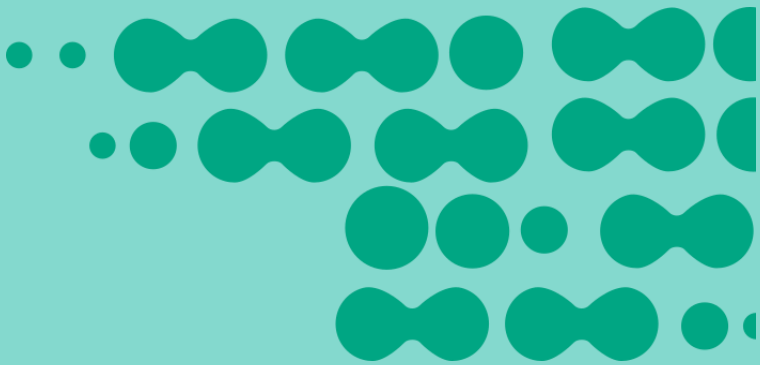




APLICACIÓN Y FORTALECIMIENTO CETEC



RESUMEN DIARIO DEL SECTOR ELÉCTRICO

DEMANDA Martes 08 de marzo de 2016

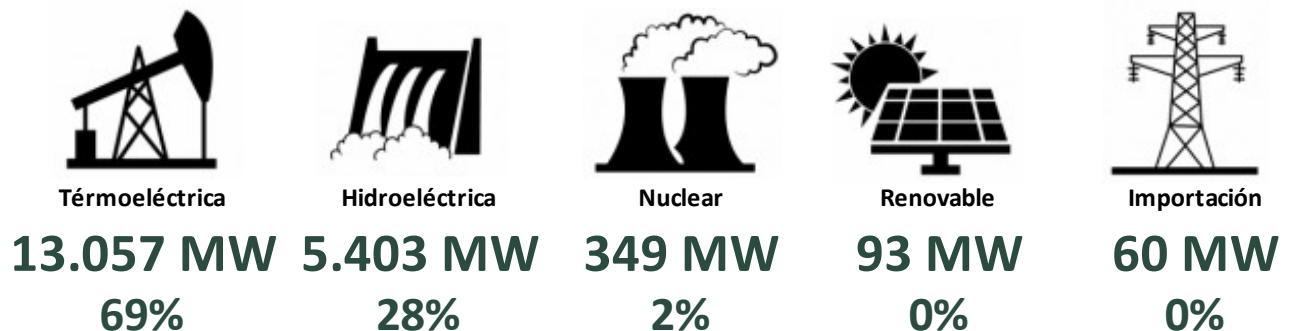
POTENCIA MEDIA
15.166 MW

Vs **Variación al Día Anterior** **Ult. Semana Mismo día**
-0,81% **-8,36%**

PICO DE POTENCIA
20:52hs
18.962 MW

Vs **Variación al Día Anterior** **MÁXIMO HISTÓRICO**
2.309 MW **-6.418 MW**

CUBRIMIENTO DEL PICO

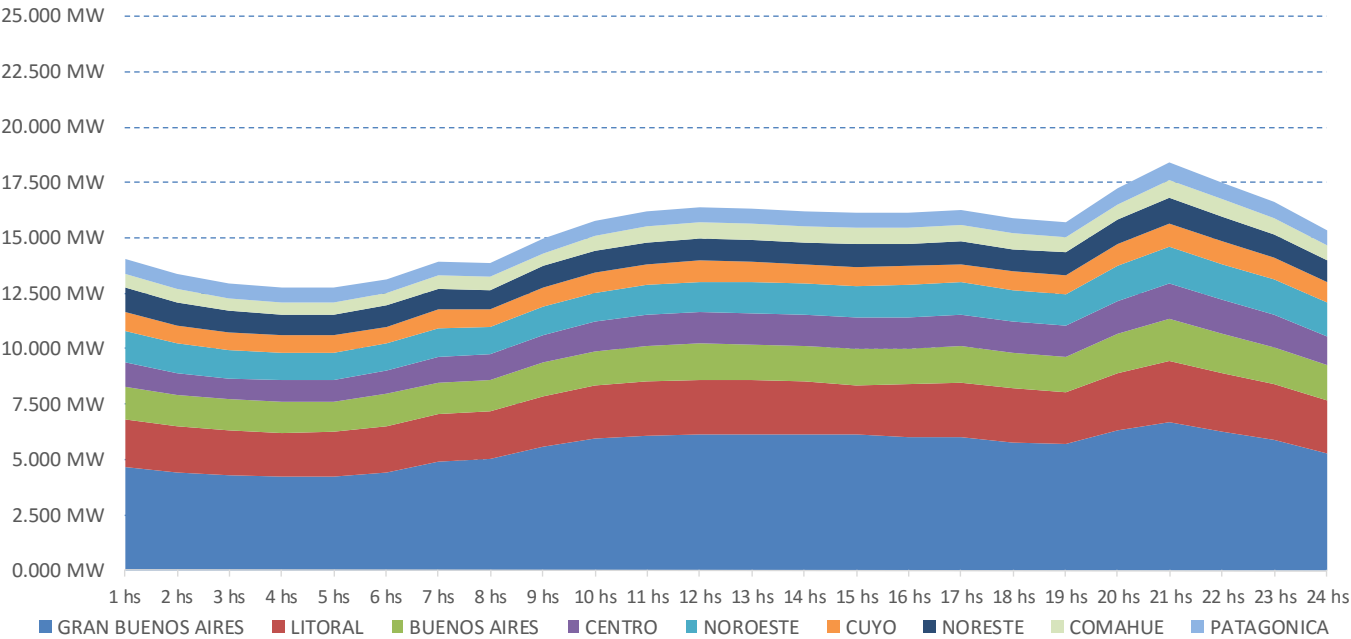


Reserva Rápida **2.500 MW**

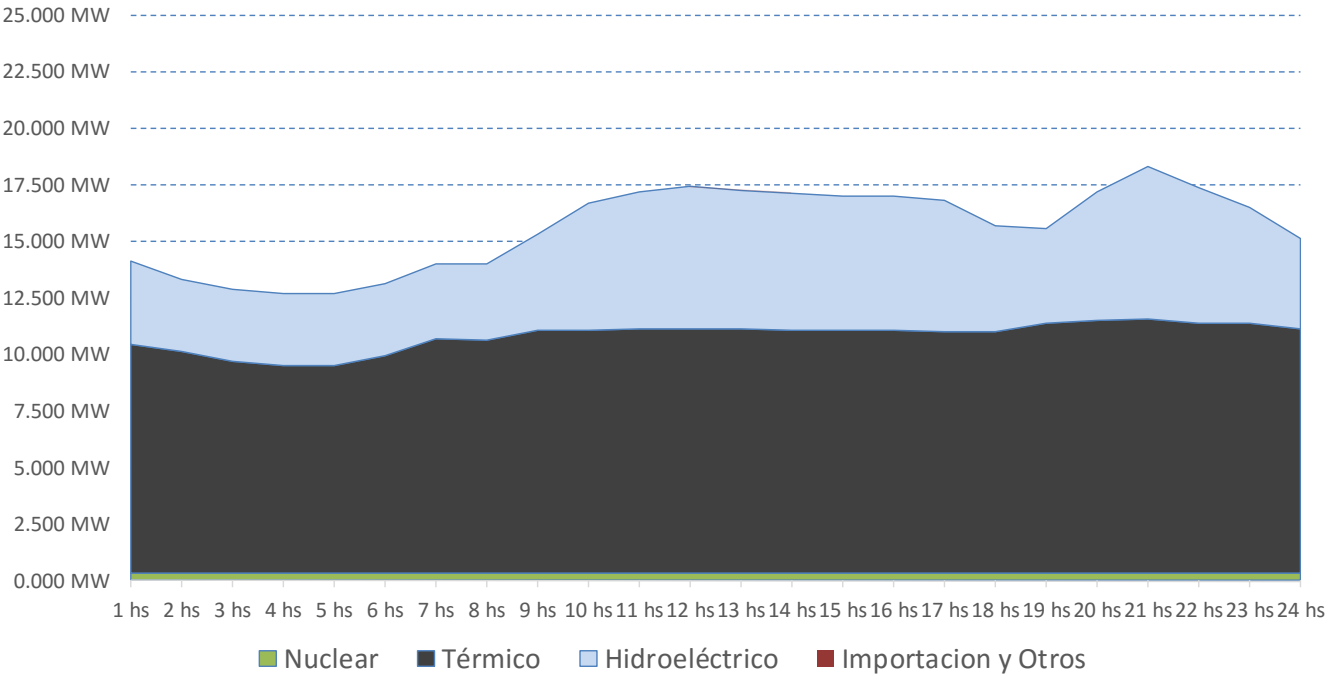
Reserva Fría **1.423 MW**

RESUMEN DIARIO DEL SECTOR ELÉCTRICO

DEMANDA PROYECTADA PARA HOY



PROYECCIÓN DE POTENCIA POR FUENTE



RESUMEN DIARIO DEL SECTOR ELÉCTRICO

CONSUMO DE COMBUSTIBLES PROYECTADO PARA HOY

GAS NATURAL En Miles de M3	1hs	2hs	3hs	4hs	5hs	6hs	7hs	8hs	9hs	10hs	11hs	12hs	13hs	14hs	15hs	16hs	17hs	18hs	19hs	20hs	21hs	22hs	23hs	24hs	TOTAL DEL DÍA
BUENOS AIRES	274	262	262	262	262	263	287	280	290	297	303	302	301	301	300	294	296	297	380	391	392	392	392	385	7.465
CENTRO	127	127	109	103	103	127	127	129	128	127	153	165	164	164	162	149	123	122	132	134	136	136	136	129	3.212
COMAHUE	275	275	245	245	245	245	278	278	278	277	275	273	272	271	269	270	271	272	274	276	278	279	280	280	6.480
CUYO	67	67	67	67	68	68	67	67	67	67	66	66	66	65	65	65	65	65	66	66	67	67	67	67	1.597
GRAN BUENOS AIRES	729	673	671	647	648	672	741	741	782	781	778	776	735	733	731	736	740	743	744	747	749	750	749	749	17.543
LITORAL	142	142	137	137	137	138	142	141	243	240	238	234	233	232	231	231	231	232	234	236	239	177	178	151	4.678
NORESTE	0	0	0	0	0	0	0	0	0	0	0	0	0	0	0	0	0	0	0	0	0	0	0	0	0
NOROESTE	307	303	276	276	276	302	342	340	338	336	334	332	330	329	327	329	329	330	334	338	341	342	342	342	7.775
PATAGONICA	47	47	47	47	47	47	47	47	47	47	47	47	47	47	47	47	47	47	47	47	47	47	47	47	1.138
Total (Miles de M3)	1.968	1.896	1.815	1.784	1.786	1.861	2.031	2.023	2.173	2.172	2.195	2.195	2.149	2.142	2.134	2.122	2.109	2.212	2.237	2.250	2.191	2.192	2.150	49.889	

FUEL OIL En Toneladas	1hs	2hs	3hs	4hs	5hs	6hs	7hs	8hs	9hs	10hs	11hs	12hs	13hs	14hs	15hs	16hs	17hs	18hs	19hs	20hs	21hs	22hs	23hs	24hs	TOTAL DEL DÍA
BUENOS AIRES	67	67	67	67	67	67	67	67	67	68	68	68	68	68	68	68	68	67	68	68	68	68	68	67	1.620
CENTRO	0	0	0	0	0	0	0	0	0	0	0	0	0	0	0	0	0	0	0	0	0	0	0	0	0
COMAHUE	0	0	0	0	0	0	0	0	0	0	0	0	0	0	0	0	0	0	0	0	0	0	0	0	0
CUYO	14	14	14	14	14	14	14	14	14	14	14	14	14	14	14	14	14	14	14	14	14	14	14	14	333
GRAN BUENOS AIRES	149	149	149	149	149	149	149	149	114	114	114	114	149	149	149	149	149	149	149	149	149	149	149	149	3.441
LITORAL	28	28	28	28	28	28	28	28	28	28	28	28	28	28	28	28	28	28	28	28	28	28	28	28	666
NORESTE	4	4	4	4	4	4	4	4	4	4	4	4	4	4	4	4	4	4	4	4	4	4	4	4	92
NOROESTE	2	2	2	2	2	2	2	2	2	2	2	2	2	2	2	2	2	2	2	2	2	2	2	2	57
PATAGONICA	0	0	0	0	0	0	0	0	0	0	0	0	0	0	0	0	0	0	0	0	0	0	0	0	0
Total (Toneladas)	264	264	264	264	264	264	264	264	229	229	229	229	265	265	265	265	265	265	265	265	265	265	265	264	6.209

GASOIL En Metros Cúbicos	1hs	2hs	3hs	4hs	5hs	6hs	7hs	8hs	9hs	10hs	11hs	12hs	13hs	14hs	15hs	16hs	17hs	18hs	19hs	20hs	21hs	22hs	23hs	24hs	TOTAL DEL DÍA
BUENOS AIRES	8	2	1	1	1	1	10	10	17	17	29	29	29	28	28	28	29	28	29	29	29	29	29	11	450
CENTRO	0	0	0	0	0	0	0	1	1	1	1	1	1	1	1	1	2	2	2	5	6	6	2	0	34
COMAHUE	0	0	0	0	0	0	0	0	0	0	0	0	0	0	0	0	0	0	0	0	1	1	1	1	7
CUYO	0	0	0	0	0	0	0	0	0	0	0	0	0	0	0	0	0	0	0	0	0	0	0	0	0
GRAN BUENOS AIRES	1	1	1	1	1	1	1	1	1	1	1	1	1	1	1	1	1	1	1	1	1	1	1	1	18
LITORAL	0	0	0	0	0	0	0	0	0	0	0	0	0	0	0	0	0	0	0	0	0	0	0	0	0
NORESTE	5	4	3	3	3	3	4	5	6	6	6	7	7	8	10	11	11	8	9	9	10	8	8	7	161
NOROESTE	9	7	7	3	1	1	2	4	5	6	7	9	9	9	11	14	14	14	12	12	12	12	12	12	202
PATAGONICA	1	1	1	1	1	1	1	1	1	1	1	1	1	1	1	1	1	1	1	1	1	1	1	1	19
Total (M3)	23	15	13	8	6	6	18	21	32	33	44	48	48	48	53	55	56	54	53	56	59	57	53	32	891

CARBÓN En Toneladas	1hs	2hs	3hs	4hs	5hs	6hs	7hs	8hs	9hs	10hs	11hs	12hs	13hs	14hs	15hs	16hs	17hs	18hs	19hs	20hs	21hs	22hs	23hs	24hs	TOTAL DEL DÍA
LITORAL (S. Nicolas)	110	109	109	109	109	109	109	109	110	110	109	109	110	110	110	110	109	109	110	109	110	110	110	109	2.628
Total (Toneladas)	110	109	109	109	109	109	109	109	110	110	109	109	110	110	110	110	109	109	110	109	110	110	110	109	2.628

RESUMEN DIARIO DEL SECTOR ELÉCTRICO

ÚLTIMOS EVENTOS AL 08 de marzo 2016

08/03/2016 23:24	23:24:00 - EDESUR: informa que entró e/s el C. 132 kV A. Brown - Echeverría – S. Catalina – Transradio (C585), que había desenganchado a las 17.17 hs. Se normaliza la configuración del área.
08/03/2016 18:44	18:44:49 - EDESUR: A las 17:17 hs C. 132 kV A. Brown - Echeverría – S. Catalina – Transradio (C585) desenganchó señalizando fase T/tierra. Además desengancharon en la E.T S. Catalina el TR1 132/33/13,2 kV y en la E.T Echeverría los TR1 y TR3 de 132/13,2 kV. Se producen 79 MW de cortes totales. 17:28 hs se comenzaron a reponer paulatinamente los cortes a través de los acopladores de 13,2 kV. 17:30 hs se reponen la totalidad de los cortes. La línea continúa f/s y comenzaron a recorrer la misma.
07/03/2016 21:30	21:30:00 - TRANSENER: informa que la L. 132 kV. La Rioja Sur - Patquía desenganchó señalizando fases R y S. Tormentas en la zona. Cortes 47 MW. A las 21.38 hs. e/s y se comienzan a normalizar los cortes.
07/03/2016 16:08	16:08:00 - TRANSENER: entró e/s la 500 kV. Campana - Colonia Elía. Se encontró incendio de pastizales en inmediaciones del lugar indicado por el localizador de fallas.
07/03/2016 13:31	13:31:59 - TRANSENER: A las 12:49 hs la línea de 500 kV Campana - Colonia Elía hizo recierre y desenganchó, señalizando fase T/tierra a 119 Km de C. Elía. Sin afectación al servicio. 13.01 se intentó energizar la línea con resultado negativo e idéntica señalización. Recorrerán la línea.
06/03/2016 18:14	18:14:44 - Sacme: a las 17:52hs de ayer se normalizó el tramo de línea Ezeiza - Transradio 220 kV N°2, previamente se desvinculó el tramo de cable C52 Transradio – P.Moreno que continúa con pérdida de aceite. Informan que el tramo de cable se dañó debido a una pala mecánica, previendo