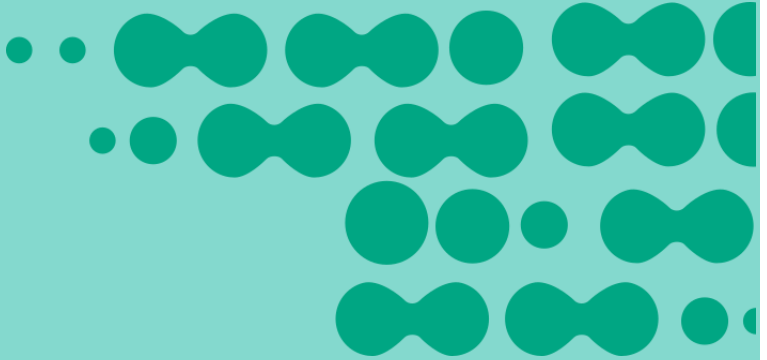




APLICACIÓN Y FORTALECIMIENTO CETEC



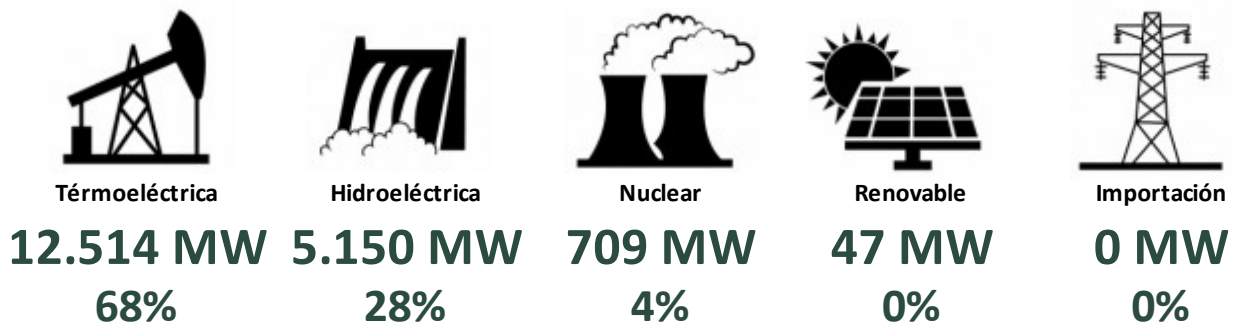
RESUMEN DIARIO DEL SECTOR ELÉCTRICO

DEMANDA Miércoles 09 de marzo de 2016

POTENCIA MEDIA vs **Variación al Día Anterior** **Ult. Semana Mismo día**
15.628 MW **3,39%** **-2,10%**

PICO DE POTENCIA vs **Variación al Día Anterior** **MÁXIMO HISTÓRICO**
20:20hs **18.420 MW** **-542 MW** **-6.960 MW**

CUBRIMIENTO DEL PICO



Reserva Rápida

3.840 MW

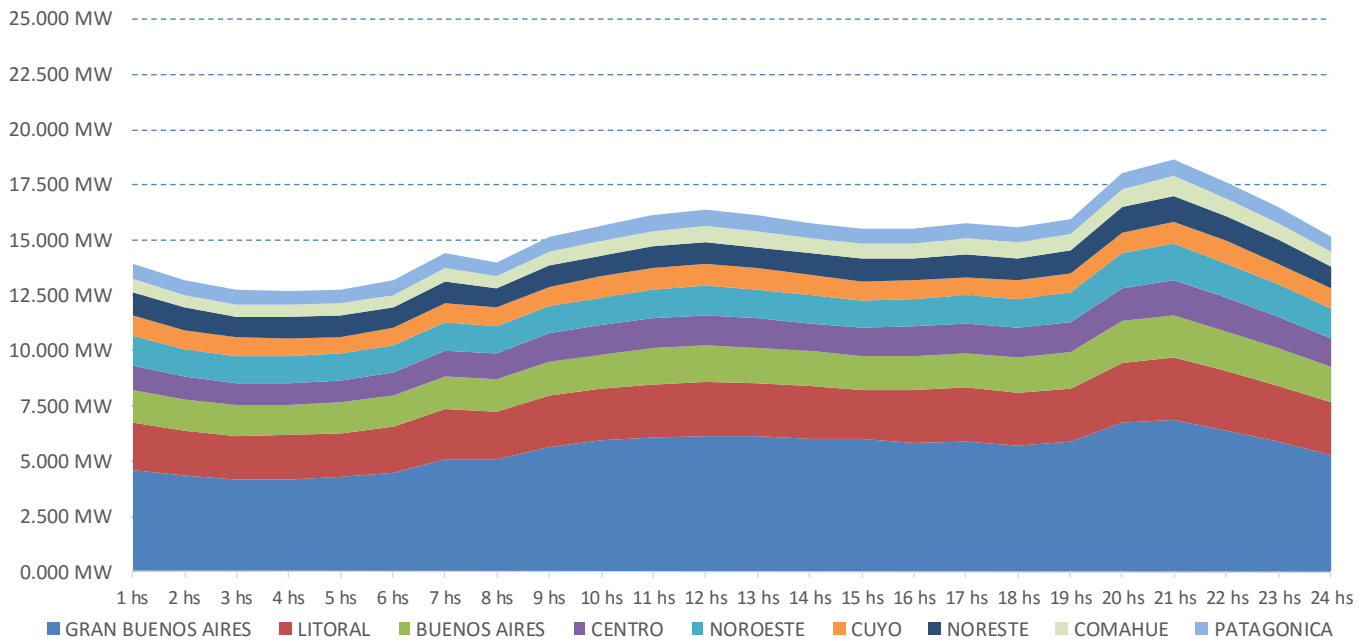


Reserva Fría

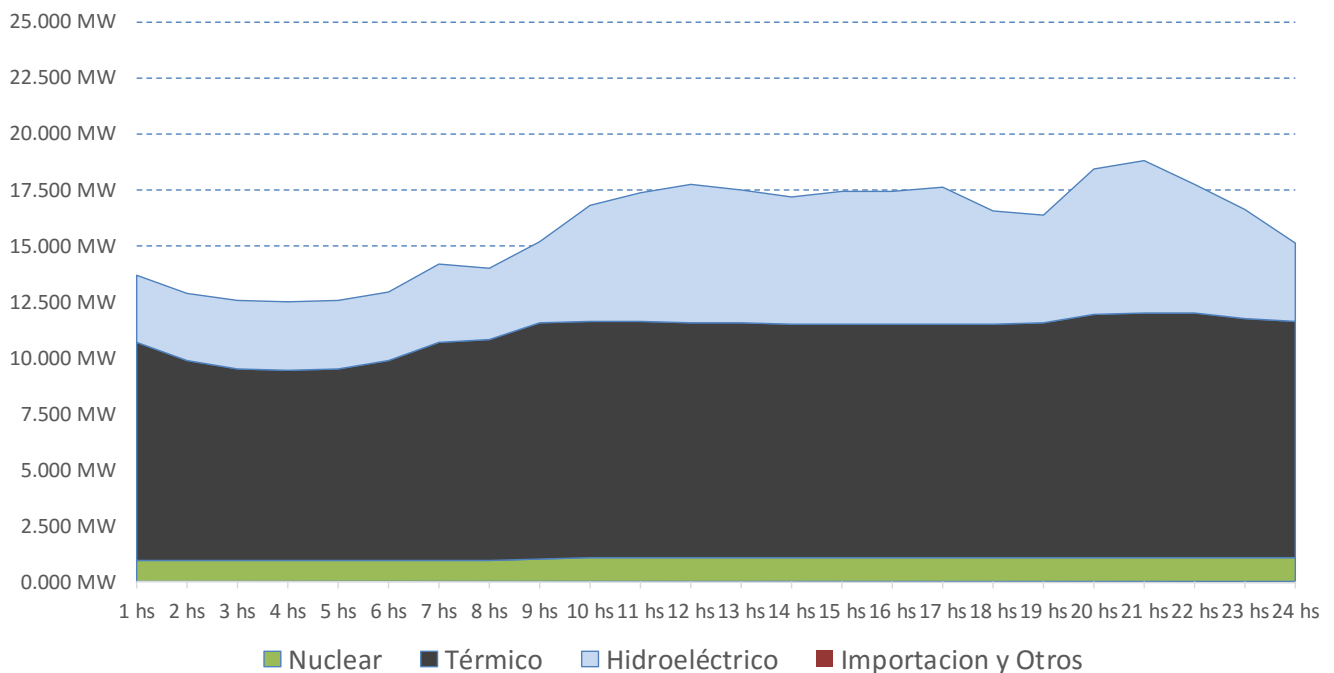
2.007 MW

RESUMEN DIARIO DEL SECTOR ELÉCTRICO

DEMANDA PROYECTADA PARA HOY



PROYECCIÓN DE POTENCIA POR FUENTE



RESUMEN DIARIO DEL SECTOR ELÉCTRICO

CONSUMO DE COMBUSTIBLES PROYECTADO PARA HOY

GAS NATURAL En Miles de M3	1hs	2hs	3hs	4hs	5hs	6hs	7hs	8hs	9hs	10hs	11hs	12hs	13hs	14hs	15hs	16hs	17hs	18hs	19hs	20hs	21hs	22hs	23hs	24hs	TOTAL DEL DÍA
BUENOS AIRES	214	201	201	201	201	202	201	209	301	308	307	313	313	312	311	312	312	307	313	393	394	395	394	386	7.004
CENTRO	116	92	92	92	92	92	116	120	120	120	120	120	120	119	116	116	116	115	126	127	127	127	127	120	2.745
COMAHUE	278	244	245	245	245	245	279	279	278	276	274	271	269	267	265	265	265	265	267	269	271	271	272	272	6.376
CUYO	67	67	68	68	68	68	68	68	68	68	68	67	67	67	67	67	67	67	67	67	67	68	68	68	1.617
GRAN BUENOS AIRES	723	636	595	583	593	637	688	689	763	762	761	759	718	717	716	717	718	719	719	721	722	722	721	720	16.818
LITORAL	114	109	107	97	97	97	115	115	180	180	167	167	166	176	178	178	178	177	176	177	179	169	103	104	3.504
NORESTE	0	0	0	0	0	0	0	0	0	0	0	0	0	0	0	0	0	0	0	0	0	0	0	0	0
NOROESTE	307	275	244	244	244	275	341	339	338	337	335	333	332	331	330	331	332	333	337	339	342	342	342	342	7.647
PATAGONICA	43	43	43	43	43	43	43	43	43	43	43	43	43	43	43	43	43	43	43	43	43	43	43	43	1.024
Total (Miles de M3)	1.861	1.667	1.594	1.572	1.583	1.658	1.852	1.861	2.091	2.093	2.074	2.072	2.027	2.032	2.027	2.029	2.031	2.025	2.047	2.137	2.146	2.136	2.071	2.053	46.736

FUEL OIL En Toneladas	1hs	2hs	3hs	4hs	5hs	6hs	7hs	8hs	9hs	10hs	11hs	12hs	13hs	14hs	15hs	16hs	17hs	18hs	19hs	20hs	21hs	22hs	23hs	24hs	TOTAL DEL DÍA
BUENOS AIRES	44	44	44	44	44	44	44	44	44	44	44	44	44	44	44	44	44	44	44	44	44	44	44	44	1.050
CENTRO	0	0	0	0	0	0	0	0	0	0	0	0	0	0	0	0	0	0	0	0	0	0	0	0	0
COMAHUE	0	0	0	0	0	0	0	0	0	0	0	0	0	0	0	0	0	0	0	0	0	0	0	0	0
CUYO	14	14	14	14	14	14	14	14	14	14	14	14	14	14	14	14	14	14	14	14	14	14	14	14	332
GRAN BUENOS AIRES	182	182	182	182	182	182	182	182	146	146	147	146	182	182	182	182	182	182	182	182	182	182	182	182	4.222
LITORAL	28	28	28	36	36	36	28	28	28	28	36	36	36	28	28	28	28	28	28	28	28	36	36	36	745
NORESTE	4	4	4	4	4	4	4	4	4	4	4	4	4	4	4	4	4	4	4	4	4	4	4	4	92
NOROESTE	2	2	2	2	2	2	2	2	2	2	2	2	2	2	2	2	2	2	2	2	2	2	2	2	57
PATAGONICA	0	0	0	0	0	0	0	0	0	0	0	0	0	0	0	0	0	0	0	0	0	0	0	0	0
Total (Toneladas)	273	273	273	282	282	282	273	273	238	238	247	247	282	274	274	274	274	273	273	274	274	282	282	282	6.498

GASOIL En Metros Cúbicos	1hs	2hs	3hs	4hs	5hs	6hs	7hs	8hs	9hs	10hs	11hs	12hs	13hs	14hs	15hs	16hs	17hs	18hs	19hs	20hs	21hs	22hs	23hs	24hs	TOTAL DEL DÍA
BUENOS AIRES	4	4	4	3	2	2	9	10	15	22	24	25	26	27	27	27	28	27	27	27	30	30	24	12	438
CENTRO	0	0	0	0	0	0	0	1	1	1	1	1	1	1	1	1	1	1	3	3	4	4	1	0	30
COMAHUE	0	0	0	0	0	0	0	0	0	0	0	0	0	0	0	1	1	1	1	1	1	1	1	1	10
CUYO	0	0	0	0	0	0	0	0	0	0	0	0	0	0	0	0	0	0	0	0	0	0	0	0	0
GRAN BUENOS AIRES	1	1	1	1	1	1	1	1	1	1	1	0	0	0	0	0	0	0	0	0	0	0	0	0	10
LITORAL	0	0	0	0	0	0	0	0	0	0	0	0	0	0	0	0	0	0	0	0	0	0	0	0	0
NORESTE	7	7	5	5	5	4	6	8	6	6	6	6	6	4	7	7	7	6	6	6	6	6	6	6	144
NOROESTE	0	0	0	0	0	0	0	0	0	0	0	0	0	0	3	3	0	0	0	0	3	3	3	0	13
PATAGONICA	1	1	1	1	1	1	1	1	1	1	1	1	1	1	1	1	1	1	1	1	1	1	1	1	19
Total (M3)	12	12	11	10	9	8	16	22	24	31	33	33	34	33	39	40	37	36	37	38	45	44	37	21	664

CARBÓN En Toneladas	1hs	2hs	3hs	4hs	5hs	6hs	7hs	8hs	9hs	10hs	11hs	12hs	13hs	14hs	15hs	16hs	17hs	18hs	19hs	20hs	21hs	22hs	23hs	24hs	TOTAL DEL DÍA
LITORAL (S. Nicolas)	109	109	109	109	109	110	109	109	109	109	110	110	110	109	109	109	109	109	109	109	109	110	110	110	2.627
Total (Toneladas)	109	109	109	109	109	110	109	109	109	109	110	110	110	109	109	109	109	109	109	109	109	110	110	110	2.627

RESUMEN DIARIO DEL SECTOR ELÉCTRICO

ÚLTIMOS EVENTOS AL 09 de marzo 2016

- 08/03/2016 23:24:00 - EDESUR: informa que entró e/s el C. 132 kV A. Brown - Echeverría – S. Catalina – Transradio (C585), que había desenganchado a las 17.17 hs. Se normaliza la configuración del área.
- 08/03/2016 18:44:49 - EDESUR: A las 17:17 hs C. 132 kV A. Brown - Echeverría – S. Catalina – Transradio (C585) desenganchó señalizando fase T/terra. Además desengancharon en la E.T S. Catalina el TR1 132/33/13,2 kV y en la E.T Echeverría los TR1 y TR3 de 132/13,2 kV. Se producen 79 MW de cortes totales. 17:28 hs se comenzaron a reponer paulatinamente los cortes a través de los acopladores de 13,2 kV. 17:30 hs se reponen la totalidad de los cortes. La línea continúa f/s y comenzaron a recorrer la misma.
- 07/03/2016 21:30:00 - TRANSENER: informa que la L. 132 kV. La Rioja Sur - Patquía desenganchó señalizando fases R y S. Tormentas en la zona. Cortes 47 MW. A las 21.38 hs. e/s y se comienzan a normalizar los cortes.
- 07/03/2016 16:08:00 - TRANSENER: entró e/s la 500 kV. Campana - Colonia Elía. Se encontró incendio de pastizales en inmediaciones del lugar indicado por el localizador de fallas.
- 07/03/2016 13:31:59 - TRANSENER: A las 12:49 hs la línea de 500 kV Campana - Colonia Elía hizo recierre y desenganchó, señalizando fase T/terra a 119 Km de C. Elía. Sin afectación al servicio. 13.01 se intentó energizar la línea con resultado negativo e idéntica señalización. Recorrerán la línea.