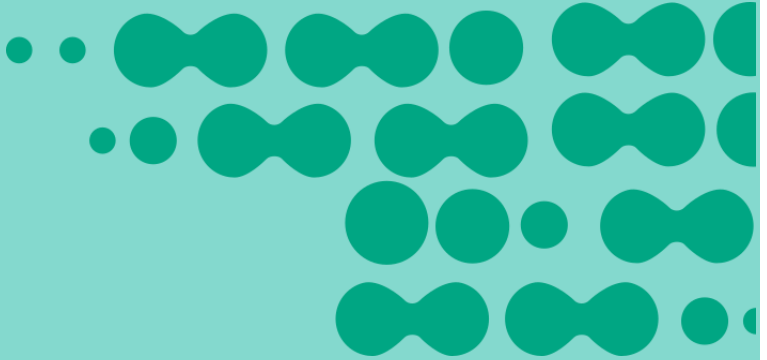




APLICACIÓN Y FORTALECIMIENTO CETEC



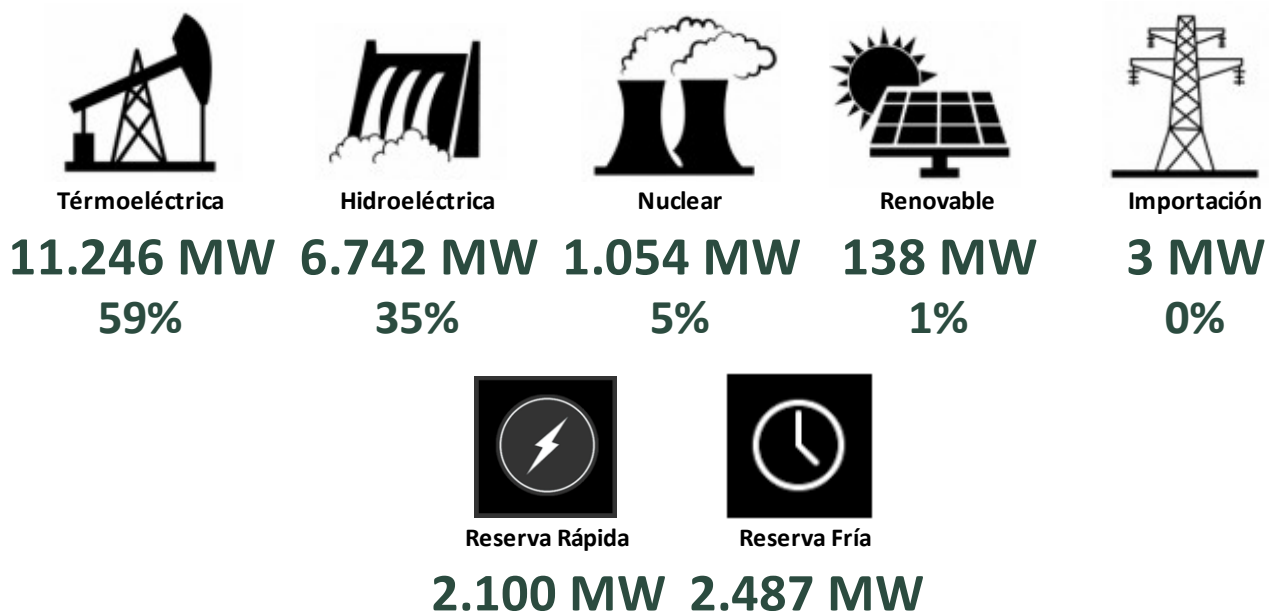
RESUMEN DIARIO DEL SECTOR ELÉCTRICO

DEMANDA Martes 29 de marzo de 2016

POTENCIA MEDIA	Variación Vs al Día Anterior	Ult. Semana Mismo día
15.867 MW	7,00%	4,45%

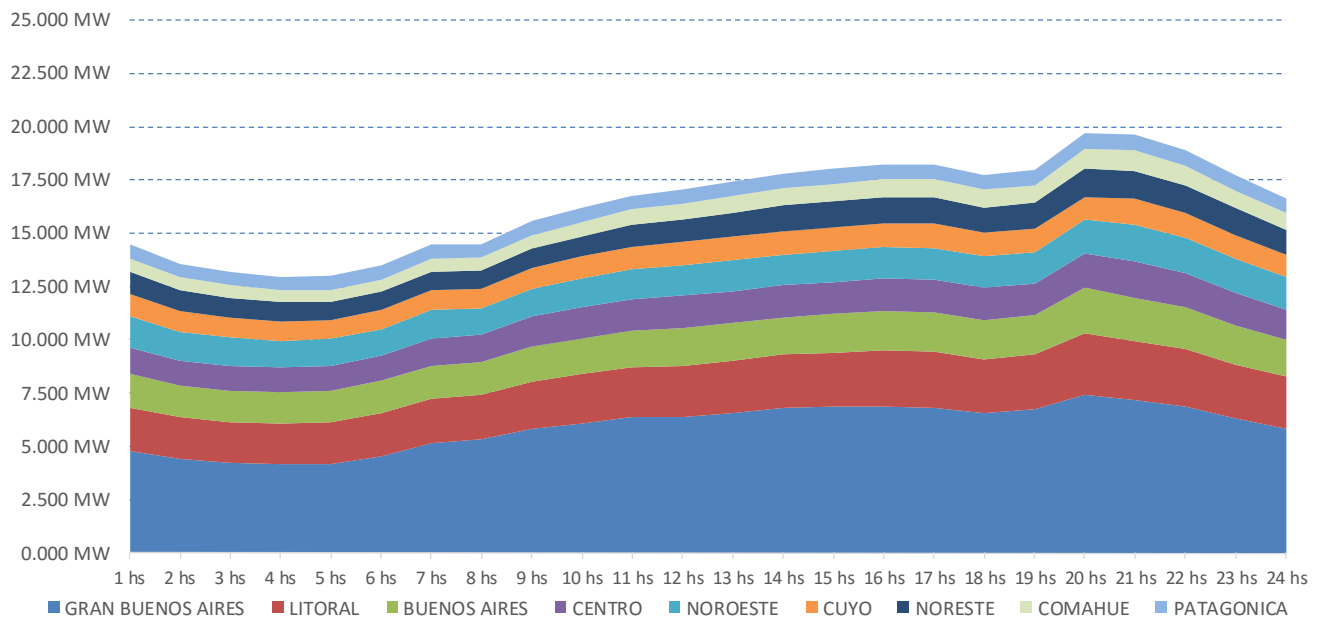
PICO DE POTENCIA 19:54hs	Variación Vs al Día Anterior	MÁXIMO HISTÓRICO
19.183 MW	3.286 MW	-6.197 MW

CUBRIMIENTO DEL PICO

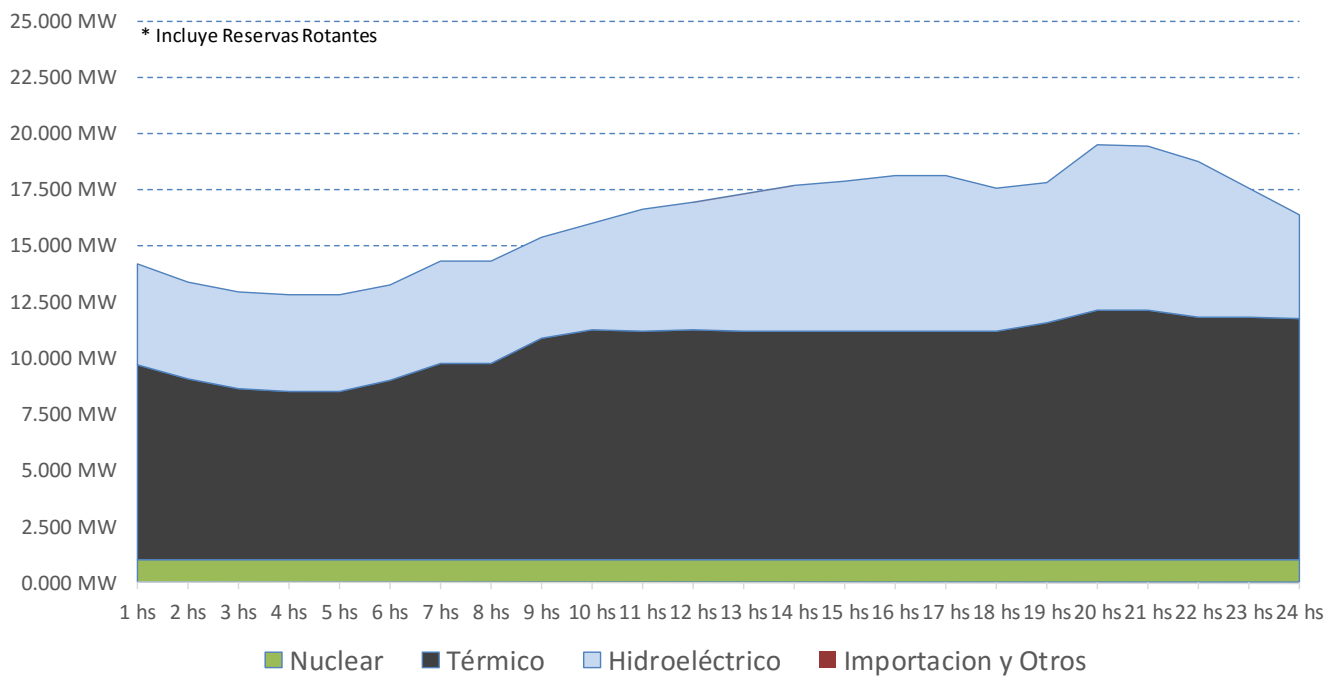


RESUMEN DIARIO DEL SECTOR ELÉCTRICO

DEMANDA PROYECTADA PARA HOY



PROYECCIÓN DE POTENCIA POR FUENTE



RESUMEN DIARIO DEL SECTOR ELÉCTRICO

CONSUMO DE COMBUSTIBLES PROYECTADO PARA HOY

GAS NATURAL En Miles de M3	1hs	2hs	3hs	4hs	5hs	6hs	7hs	8hs	9hs	10hs	11hs	12hs	13hs	14hs	15hs	16hs	17hs	18hs	19hs	20hs	21hs	22hs	23hs	24hs	TOTAL DEL DÍA
BUENOS AIRES	126	115	115	115	95	96	95	102	120	122	129	129	129	129	120	121	127	140	162	184	184	184	181	174	3.194
CENTRO	106	105	78	78	78	103	158	157	173	171	170	150	150	149	148	148	149	150	155	157	159	159	160	157	3.369
COMAHUE	246	246	246	246	246	246	246	246	246	246	246	245	245	245	244	244	245	245	245	258	246	246	246	246	5.905
CUYO	59	60	58	55	55	60	60	59	59	59	59	58	58	57	57	57	57	57	58	58	59	59	59	59	1.399
GRAN BUENOS AIRES	495	495	495	453	502	502	503	503	547	574	573	585	584	584	584	584	585	577	577	655	651	589	589	589	13.376
LITORAL	243	244	237	236	207	239	244	243	242	251	261	258	257	256	255	255	256	257	260	262	265	266	266	267	6.030
NORESTE	0	0	0	0	0	0	0	0	0	0	0	0	0	0	0	0	0	0	0	0	0	0	0	0	0
NOROESTE	344	342	314	278	278	313	359	357	386	349	347	344	342	341	339	340	341	341	346	351	354	354	355	355	8.170
PATAGONICA	35	34	34	34	34	34	34	34	35	35	35	35	35	35	35	35	35	35	35	35	35	35	35	35	831
Total (Miles de M3)	1.655	1.640	1.577	1.495	1.495	1.593	1.699	1.701	1.808	1.807	1.820	1.805	1.800	1.795	1.782	1.785	1.795	1.803	1.839	1.961	1.953	1.892	1.891	1.883	42.274

FUEL OIL En Toneladas	1hs	2hs	3hs	4hs	5hs	6hs	7hs	8hs	9hs	10hs	11hs	12hs	13hs	14hs	15hs	16hs	17hs	18hs	19hs	20hs	21hs	22hs	23hs	24hs	TOTAL DEL DÍA
BUENOS AIRES	12	12	12	12	28	28	29	29	29	29	22	22	22	22	29	29	23	12	56	56	56	56	56	56	730
CENTRO	14	14	14	14	14	14	14	14	0	0	0	14	14	14	14	14	14	14	14	14	14	14	14	14	302
COMAHUE	0	0	0	0	0	0	0	0	0	0	0	0	0	0	0	0	0	0	0	0	0	0	0	0	0
CUYO	16	16	16	16	16	16	16	16	16	16	16	16	16	16	16	16	16	16	16	16	16	16	16	16	380
GRAN BUENOS AIRES	74	74	74	112	112	112	112	112	112	112	112	112	112	112	112	112	112	112	112	112	112	112	112	112	2.578
LITORAL	64	64	64	64	52	52	52	52	52	52	52	52	52	52	52	52	64	64	64	64	64	64	64	64	1.388
NORESTE	4	4	4	4	4	4	4	4	4	4	4	4	4	4	4	4	4	4	4	4	4	4	4	4	92
NOROESTE	2	2	2	2	2	2	2	2	2	2	2	2	2	2	2	2	2	2	2	2	2	2	2	2	57
PATAGONICA	0	0	0	0	0	0	0	0	0	0	0	0	0	0	0	0	0	0	0	0	0	0	0	0	0
Total (Toneladas)	186	186	186	224	229	229	229	229	215	215	208	222	222	222	229	229	236	224	268	268	268	268	268	268	5.529

GASOIL En Metros Cúbicos	1hs	2hs	3hs	4hs	5hs	6hs	7hs	8hs	9hs	10hs	11hs	12hs	13hs	14hs	15hs	16hs	17hs	18hs	19hs	20hs	21hs	22hs	23hs	24hs	TOTAL DEL DÍA
BUENOS AIRES	42	14	4	4	4	4	24	24	56	57	59	59	59	59	59	59	59	58	58	59	59	59	56	56	1.049
CENTRO	17	8	0	0	0	1	17	17	17	17	17	17	17	17	17	17	17	17	17	17	17	17	17	17	332
COMAHUE	4	0	0	0	0	0	0	0	10	10	10	10	10	10	10	10	10	10	9	9	9	9	9	10	164
CUYO	0	0	0	0	0	0	0	0	0	0	0	0	0	0	0	0	0	0	0	0	0	0	0	0	0
GRAN BUENOS AIRES	86	37	37	37	37	37	44	44	88	88	87	87	87	86	86	86	87	87	87	87	88	88	88	88	1.755
LITORAL	29	0	0	0	0	0	10	10	78	168	162	164	163	157	161	161	162	163	166	168	169	170	170	169	2.600
NORESTE	22	8	4	4	4	3	21	22	50	50	50	50	50	50	50	50	50	50	62	63	63	64	63	51	957
NOROESTE	31	10	0	0	0	0	23	21	37	37	37	37	37	37	37	37	37	37	48	48	48	48	48	39	730
PATAGONICA	1	1	1	1	1	1	1	1	1	1	1	1	1	1	1	1	1	1	1	1	1	1	1	1	19
Total (M3)	231	77	46	46	46	46	139	138	337	428	423	425	423	417	421	422	423	423	449	452	454	454	451	431	7.604

CARBÓN En Toneladas	1hs	2hs	3hs	4hs	5hs	6hs	7hs	8hs	9hs	10hs	11hs	12hs	13hs	14hs	15hs	16hs	17hs	18hs	19hs	20hs	21hs	22hs	23hs	24hs	TOTAL DEL DÍA
LITORAL (S. Nicolas)	0	0	0	0	22	22	22	22	22	22	22	22	22	22	22	22	0	0	0	0	0	0	0	0	267
Total (Toneladas)	0	0	0	0	22	22	22	22	22	22	22	22	22	22	22	22	0	0	0	0	0	0	0	0	267

RESUMEN DIARIO DEL SECTOR ELÉCTRICO

ÚLTIMOS EVENTOS AL 29 de marzo 2016

- 29/03/2016 18:15:00 - Sacme: informa que entró e/s en la ET Zappalorto el cable/línea 132 kv. 697, salida a P. del Rey, y que se reponen los cortes de ésta última estación (38 MW). Continúa sin tensión la ET La Reja para limpieza.
- 29/03/2016 16:14:00 - Sacme: informa que en la ET Zappalorto 132 kv. (EDENOR) desengancharon los cables/líneas 697/698, señalizando actuación relé de impedancia, fase R/tierra. Cortes 75MW. (La Reja y Paso del Rey). Informan que se observa fuego en la E.T. La Reja.
- 27/03/2016 20:25:00 - TRANSNEA: en la ET Formosa se produjo el desenganche de los trafos 3, 4 y 5 de 132/33/13.2 kv., lado 33 kv, por falla en un alimentador de 33 kv. Cortes 20 MW. A las 20.46 hs. entraron los trafos y se reponen los cortes.