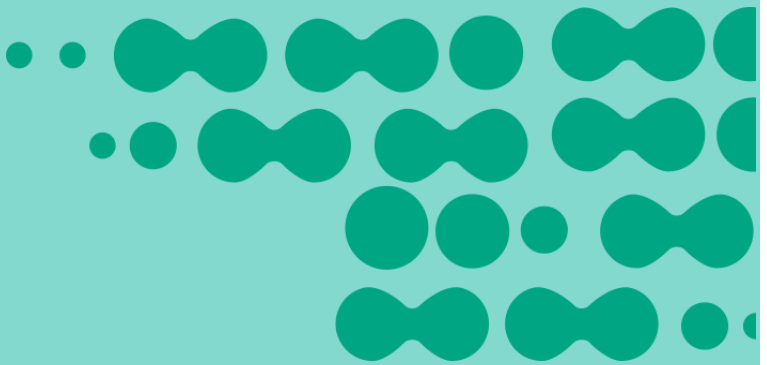




APLICACIÓN Y FORTALECIMIENTO CETEC



RESUMEN DIARIO DEL SECTOR ELÉCTRICO

DEMANDA Miercoles 30 de marzo de 2016

POTENCIA MEDIA	Variación	Ult. Semana
	al Día Anterior	Mismo día
16.297 MW	2,71%	20,70%

PICO DE POTENCIA	Variación	MÁXIMO
20:22hs	al Día Anterior	HISTÓRICO
19.580 MW	397 MW	-5.800 MW

CUBRIMIENTO DEL PICO



Térmoeléctrica

12.333 MW

63%



Hidroeléctrica

6.040 MW

31%



Nuclear

1.047 MW

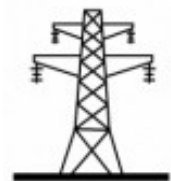
5%



Renovable

43 MW

0%



Importación

117 MW

1%



Reserva Rápida

2.561 MW

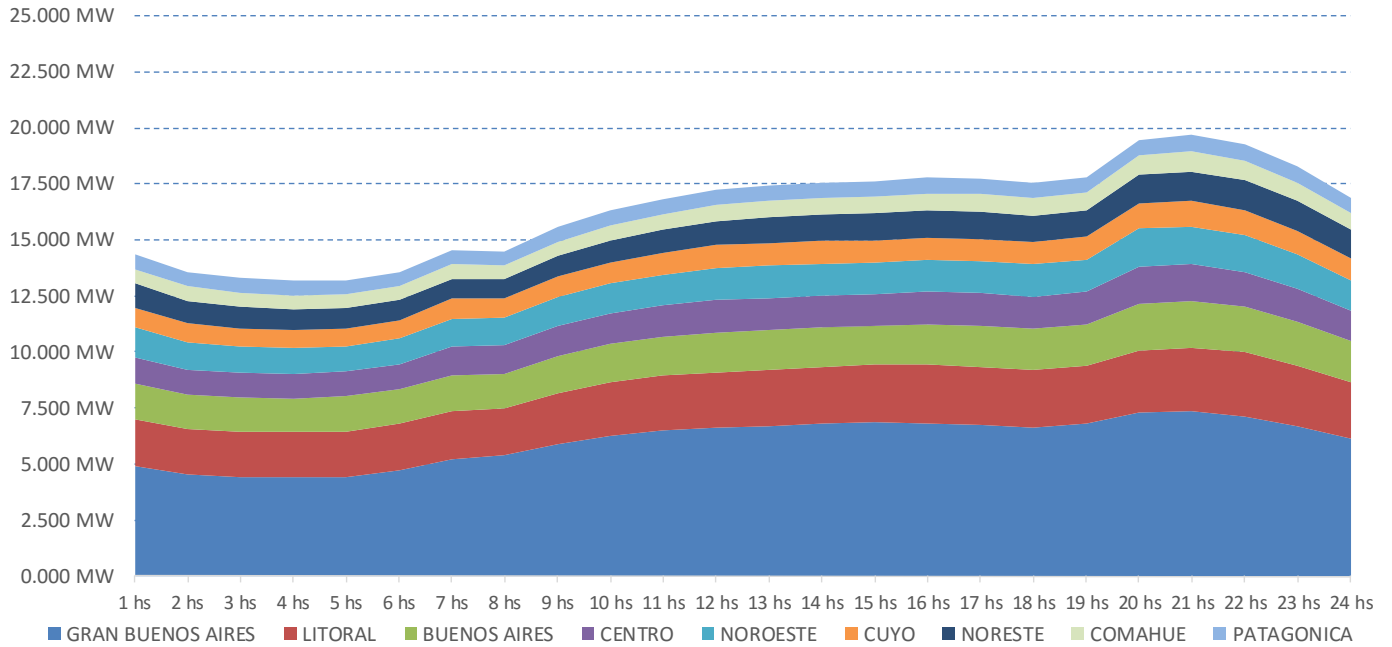


Reserva Fría

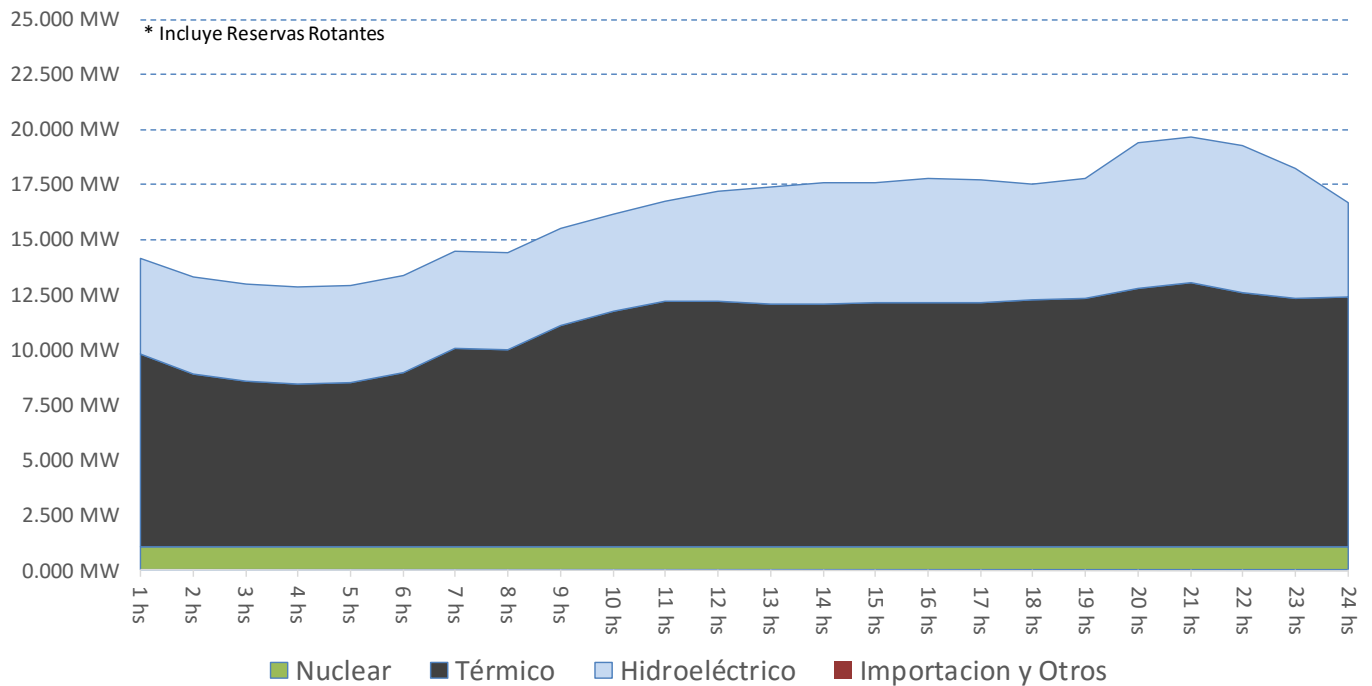
2.245 MW

RESUMEN DIARIO DEL SECTOR ELÉCTRICO

DEMANDA PROYECTADA PARA HOY



PROYECCIÓN DE POTENCIA POR FUENTE



RESUMEN DIARIO DEL SECTOR ELÉCTRICO

CONSUMO DE COMBUSTIBLES PROYECTADO PARA HOY

GAS NATURAL En Miles de M3	1hs	2hs	3hs	4hs	5hs	6hs	7hs	8hs	9hs	10hs	11hs	12hs	13hs	14hs	15hs	16hs	17hs	18hs	19hs	20hs	21hs	22hs	23hs	24hs	TOTAL DEL DÍA
BUENOS AIRES	254	111	111	111	92	92	224	230	263	329	347	345	345	344	335	336	343	357	358	359	360	360	360	360	6.728
CENTRO	102	78	78	78	78	78	102	101	159	226	233	213	212	212	211	211	212	212	215	217	218	218	219	220	4.102
COMAHUE	252	245	246	246	246	246	256	256	282	283	290	288	286	301	299	299	300	300	302	305	306	309	310	312	6.763
CUYO	58	55	55	55	55	58	58	58	58	68	69	68	68	68	68	68	68	68	68	69	69	69	70	70	1.536
GRAN BUENOS AIRES	659	626	589	549	549	591	676	655	733	780	806	803	802	801	799	801	803	805	807	807	809	809	809	810	17.677
LITORAL	233	227	214	197	205	229	234	233	358	387	397	393	391	389	387	388	389	390	395	399	402	403	404	405	8.047
NORESTE	0	0	0	0	0	0	0	0	0	0	0	0	0	0	0	0	0	0	0	0	0	0	0	0	0
NOROESTE	243	243	243	243	243	256	257	259	259	281	322	321	310	300	313	312	302	317	322	344	349	342	308	328	7.017
PATAGONICA	29	29	29	29	29	29	29	29	29	45	46	46	46	46	46	46	46	46	46	46	46	46	46	46	956
Total (Miles de M3)	1.830	1.614	1.564	1.507	1.497	1.579	1.836	1.820	2.140	2.399	2.510	2.477	2.461	2.460	2.458	2.461	2.463	2.496	2.513	2.545	2.560	2.558	2.526	2.550	52.826

FUEL OIL En Toneladas	1hs	2hs	3hs	4hs	5hs	6hs	7hs	8hs	9hs	10hs	11hs	12hs	13hs	14hs	15hs	16hs	17hs	18hs	19hs	20hs	21hs	22hs	23hs	24hs	TOTAL DEL DÍA
BUENOS AIRES	12	12	12	12	28	28	28	28	28	28	22	22	22	22	29	29	23	12	12	12	12	12	12	12	465
CENTRO	14	14	14	14	14	14	14	14	0	0	0	14	14	14	14	14	14	14	14	14	14	14	14	14	300
COMAHUE	0	0	0	0	0	0	0	0	0	0	0	0	0	0	0	0	0	0	0	0	0	0	0	0	0
CUYO	15	15	15	15	15	15	15	15	15	15	16	16	16	16	16	16	16	16	16	16	16	16	16	16	373
GRAN BUENOS AIRES	63	63	63	99	99	99	99	99	99	100	102	102	102	102	102	102	102	102	102	102	102	102	102	102	2.317
LITORAL	59	59	59	59	47	47	47	47	47	47	47	47	47	47	47	47	59	59	59	59	59	59	59	59	1.276
NORESTE	4	4	4	4	4	4	4	4	4	4	4	4	4	4	4	4	4	4	4	4	4	4	4	4	92
NOROESTE	2	2	2	2	2	2	2	2	2	2	2	2	2	2	2	2	2	2	2	2	2	2	2	2	57
PATAGONICA	0	0	0	0	0	0	0	0	0	0	0	0	0	0	0	0	0	0	0	0	0	0	0	0	0
Total (Toneladas)	169	169	169	206	210	210	210	210	196	196	193	208	208	208	214	214	221	210	210	210	210	210	210	210	4.880

GASOIL En Metros Cúbicos	1hs	2hs	3hs	4hs	5hs	6hs	7hs	8hs	9hs	10hs	11hs	12hs	13hs	14hs	15hs	16hs	17hs	18hs	19hs	20hs	21hs	22hs	23hs	24hs	TOTAL DEL DÍA
BUENOS AIRES	9	8	4	4	4	4	9	9	20	23	25	28	28	28	28	28	28	27	28	50	53	29	23	11	508
CENTRO	0	0	0	0	0	0	0	0	1	1	9	8	7	6	8	8	12	13	13	17	17	16	10	10	158
COMAHUE	1	0	0	0	0	0	0	0	0	0	0	1	1	1	1	1	1	1	1	8	1	1	0	0	21
CUYO	0	0	0	0	0	0	0	0	0	0	0	0	0	0	0	0	0	0	0	0	0	0	0	0	0
GRAN BUENOS AIRES	1	1	1	1	1	1	1	1	1	1	1	1	1	1	1	1	1	1	1	7	14	1	1	1	41
LITORAL	0	0	0	0	0	0	0	0	0	0	0	0	0	0	0	0	0	0	0	27	32	10	0	0	68
NORESTE	6	6	6	6	6	3	4	5	5	7	9	9	9	10	10	10	10	10	13	26	51	16	12	8	256
NOROESTE	2	2	2	2	2	0	0	1	3	6	9	14	14	14	14	14	14	14	15	29	36	17	9	10	246
PATAGONICA	1	1	1	1	1	1	1	1	1	1	1	1	1	1	1	1	1	1	1	1	1	1	1	1	19
Total (M3)	19	19	14	14	14	8	15	17	31	38	54	62	60	61	64	63	67	67	73	158	211	90	57	41	1.316

CARBÓN En Toneladas	1hs	2hs	3hs	4hs	5hs	6hs	7hs	8hs	9hs	10hs	11hs	12hs	13hs	14hs	15hs	16hs	17hs	18hs	19hs	20hs	21hs	22hs	23hs	24hs	TOTAL DEL DÍA
LITORAL (S. Nicolas)	0	0	0	0	22	22	22	22	22	22	22	22	22	22	22	22	0	0	0	0	0	0	0	0	267
Total (Toneladas)	0	0	0	0	22	22	22	22	22	22	22	22	22	22	22	22	0	0	0	0	0	0	0	0	267

RESUMEN DIARIO DEL SECTOR ELÉCTRICO

ÚLTIMOS EVENTOS AL 30 de marzo 2016

30/03/2016 08:12:12 - EDENOR: a las 05:15 hs se normalizaron todos los cortes en la E.T. La Reja a través de la red de distribución. Continúan trabajando en la ET La Reja, evaluando los daños causados por el incendio en 13.2 kV, sin previsión de tiempo de normalización. Informó Sacme que en caso de continuar indisponibles los trafos de la ET, se prevén posibles restricciones a la demanda para evitar sobrecargas en la red de distribución.

29/03/2016 18:15:00 - Sacme: informa que entró e/s en la ET Zappalorto el cable/línea 132 kv. 697, salida a P. del Rey, y que se reponen los cortes de ésta última estación (38 MW). Continúa sin tensión la ET La Reja para limpieza.

29/03/2016 16:14:00 - Sacme: informa que en la ET Zappalorto 132 kV. (EDENOR) desengancharon los cables/líneas 697/698, señalizando actuación relé de impedancia, fase R/tierra. Cortes 75MW. (La Reja y Paso del Rey). Informan que se observa fuego en la E.T. La Reja.

27/03/2016 20:25:00 - TRANSNEA: en la ET Formosa se produjo el desenganche de los trafos 3, 4 y 5 de 132/33/13.2 kV., lado 33 kV, por falla en un alimentador de 33 kV. Cortes 20 MW. A las 20.46 hs. entraron los trafos y se reponen los cortes.