



# APLICACIÓN Y FORTALECIMIENTO CETEC

# RESUMEN DIARIO DEL SECTOR ELÉCTRICO

## DEMANDA LUNES 18 de abril de 2016

**POTENCIA MEDIA** vs **Variación al Día Anterior** **Ult. Semana Mismo día**  
**15.632 MW** **19,55%** **3,28%**

**PICO DE POTENCIA** vs **Variación al Día Anterior** **MÁXIMO HISTÓRICO**  
**20:27hs** **18.914 MW** **1.970 MW** **-6.466 MW**

## CUBRIMIENTO DEL PICO



Térmoeléctrica

**12.206 MW**

**65%**



Hidroeléctrica

**5.248 MW**

**28%**



Nuclear

**1.057 MW**

**6%**



Renovable

**134 MW**

**1%**



Importación

**269 MW**

**1%**



Reserva Rápida

**2.827 MW**

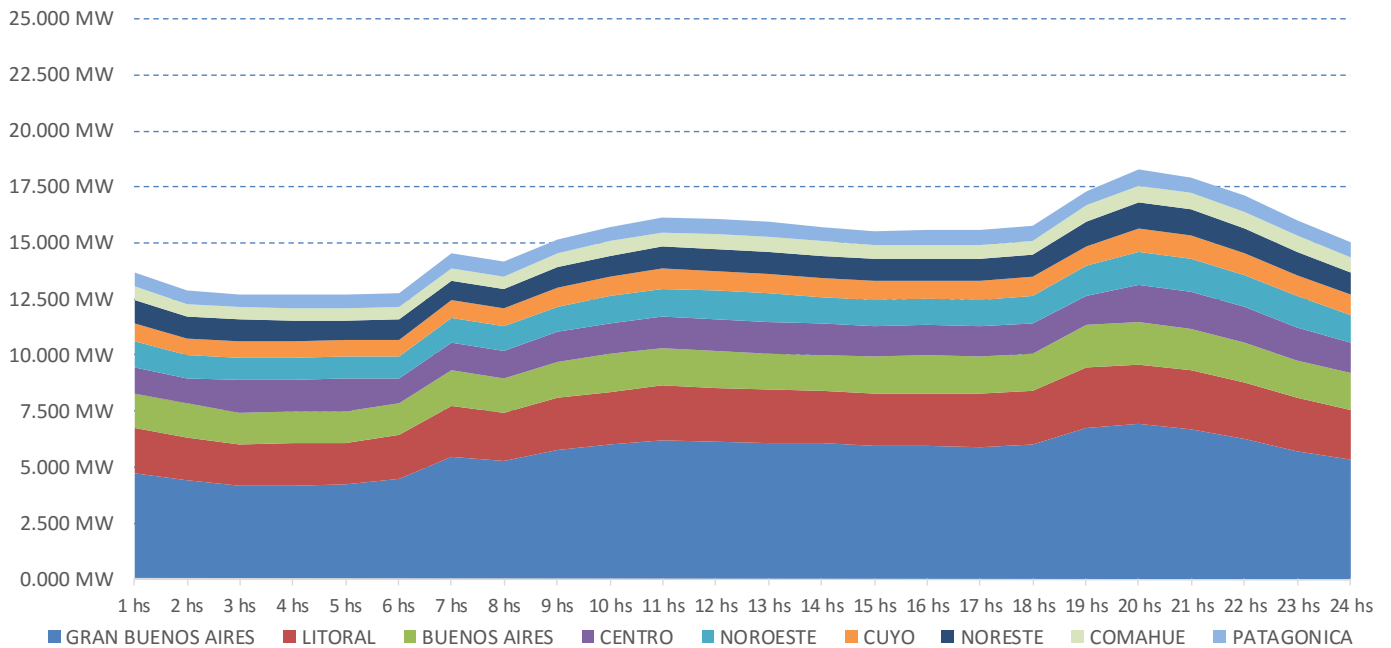


Reserva Fría

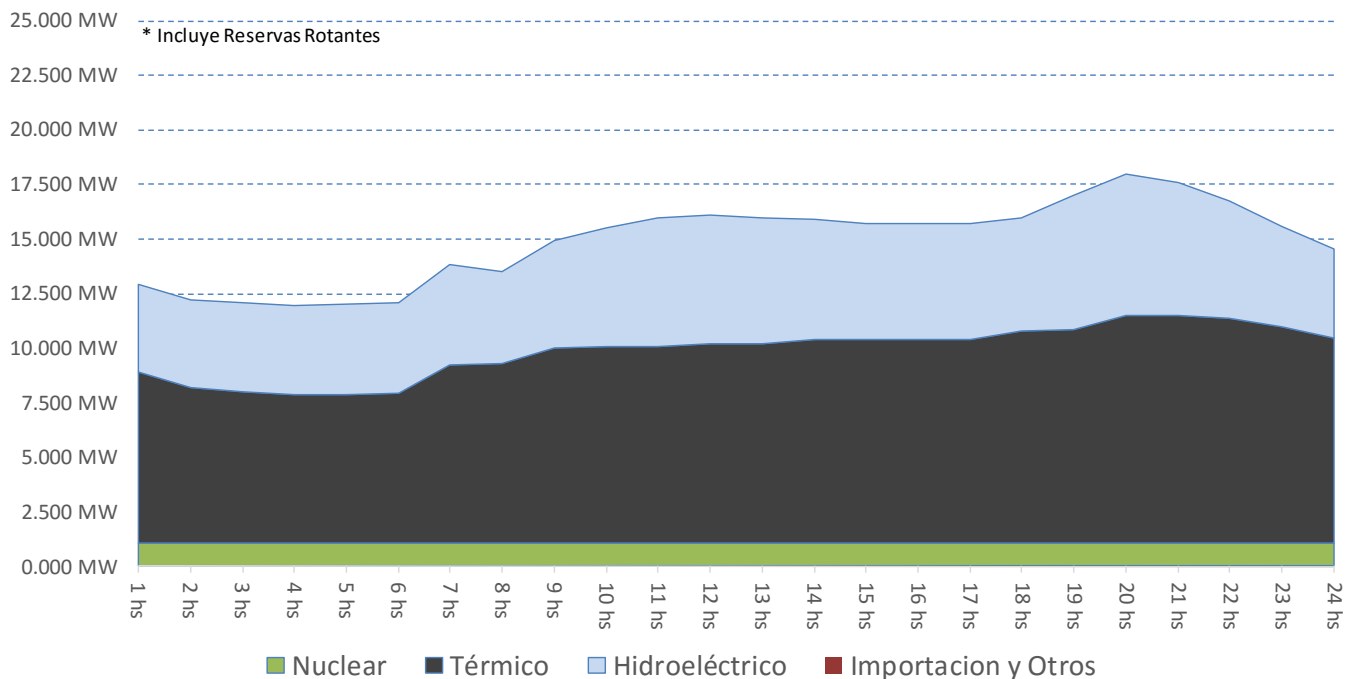
**1.091 MW**

# RESUMEN DIARIO DEL SECTOR ELÉCTRICO

## DEMANDA PROYECTADA PARA HOY



## PROYECCIÓN DE POTENCIA POR FUENTE



# RESUMEN DIARIO DEL SECTOR ELÉCTRICO

## CONSUMO DE COMBUSTIBLES PROYECTADO PARA HOY

GAS NATURAL En Miles de M3	1hs	2hs	3hs	4hs	5hs	6hs	7hs	8hs	9hs	10hs	11hs	12hs	13hs	14hs	15hs	16hs	17hs	18hs	19hs	20hs	21hs	22hs	23hs	24hs	TOTAL DEL DÍA
BUENOS AIRES	25	25	25	25	25	25	25	39	61	60	60	60	60	60	60	60	92	106	134	134	111	111	62	1.505	
CENTRO	108	78	78	92	92	92	108	108	114	114	122	163	163	178	178	170	170	170	168	193	193	207	206	182	3.445
COMAHUE	216	195	195	195	195	195	222	221	222	222	222	222	222	222	222	222	222	258	259	265	265	265	265	249	5.462
CUYO	17	17	17	17	17	17	17	17	17	17	17	17	17	17	17	17	17	17	17	17	17	17	17	17	406
GRAN BUENOS AIRES	544	515	497	443	443	456	538	538	539	540	540	540	540	582	582	582	582	594	595	607	607	606	593	581	13.184
LITORAL	276	246	236	235	236	235	276	276	415	416	416	416	416	416	416	416	416	440	441	450	447	437	437	416	8.828
NORESTE	0	0	0	0	0	0	0	0	0	0	0	0	0	0	0	0	0	0	0	0	0	0	0	0	0
NOROESTE	313	273	273	273	273	273	356	356	386	385	385	385	385	387	385	385	385	390	392	459	459	459	458	391	8.869
PATAGONICA	34	34	34	34	34	34	34	34	34	34	34	34	34	34	34	34	34	34	34	40	40	40	40	34	837
<b>Total (Miles de M3)</b>	<b>1.533</b>	<b>1.382</b>	<b>1.354</b>	<b>1.313</b>	<b>1.314</b>	<b>1.327</b>	<b>1.576</b>	<b>1.590</b>	<b>1.787</b>	<b>1.787</b>	<b>1.797</b>	<b>1.838</b>	<b>1.837</b>	<b>1.897</b>	<b>1.894</b>	<b>1.885</b>	<b>1.886</b>	<b>1.995</b>	<b>2.012</b>	<b>2.166</b>	<b>2.162</b>	<b>2.142</b>	<b>2.127</b>	<b>1.932</b>	<b>42.535</b>

FUEL OIL En Toneladas	1hs	2hs	3hs	4hs	5hs	6hs	7hs	8hs	9hs	10hs	11hs	12hs	13hs	14hs	15hs	16hs	17hs	18hs	19hs	20hs	21hs	22hs	23hs	24hs	TOTAL DEL DÍA
BUENOS AIRES	72	72	72	85	85	85	102	102	102	102	102	102	102	102	102	102	102	102	103	103	103	103	102	102	2.314
CENTRO	16	16	16	5	5	5	16	16	12	12	12	5	5	5	5	12	12	12	16	16	16	5	5	5	248
COMAHUE	0	0	0	0	0	0	0	0	0	0	0	0	0	0	0	0	0	0	0	0	0	0	0	0	0
CUYO	15	15	15	15	15	15	15	15	15	15	15	15	15	15	15	15	15	15	15	15	15	15	15	15	364
GRAN BUENOS AIRES	120	120	120	156	156	156	157	157	157	157	157	157	157	157	157	157	157	157	157	157	157	157	157	157	3.650
LITORAL	51	51	26	26	38	51	39	39	51	51	39	39	51	38	26	26	38	51	39	39	51	38	38	38	971
NORESTE	4	4	4	4	4	4	4	4	4	4	4	4	4	4	4	4	4	4	4	4	4	4	4	4	92
NOROESTE	2	2	2	2	2	2	2	2	2	2	2	2	2	2	2	2	2	2	2	2	2	2	2	2	57
PATAGONICA	0	0	0	0	0	0	0	0	0	0	0	0	0	0	0	0	0	0	0	0	0	0	0	0	0
<b>Total (Toneladas)</b>	<b>281</b>	<b>280</b>	<b>256</b>	<b>293</b>	<b>305</b>	<b>318</b>	<b>335</b>	<b>335</b>	<b>343</b>	<b>343</b>	<b>331</b>	<b>324</b>	<b>336</b>	<b>323</b>	<b>311</b>	<b>319</b>	<b>330</b>	<b>343</b>	<b>336</b>	<b>336</b>	<b>348</b>	<b>323</b>	<b>323</b>	<b>323</b>	<b>7.695</b>

GASOIL En Metros Cúbicos	1hs	2hs	3hs	4hs	5hs	6hs	7hs	8hs	9hs	10hs	11hs	12hs	13hs	14hs	15hs	16hs	17hs	18hs	19hs	20hs	21hs	22hs	23hs	24hs	TOTAL DEL DÍA
BUENOS AIRES	76	76	76	76	76	76	83	83	94	95	98	98	98	98	98	98	98	98	98	168	168	168	88	78	2.364
CENTRO	0	0	0	0	0	0	0	1	1	1	1	1	1	1	1	1	1	1	4	5	5	5	2	0	37
COMAHUE	0	0	0	0	0	0	0	0	0	0	0	0	0	0	0	0	0	0	1	1	1	1	1	1	5
CUYO	0	0	0	0	0	0	0	0	0	0	0	0	0	0	0	0	0	0	0	0	0	0	0	0	0
GRAN BUENOS AIRES	1	1	1	1	0	0	0	0	0	0	0	0	0	0	0	0	0	0	0	1	1	1	1	1	6
LITORAL	0	0	0	0	0	0	0	0	0	0	0	0	0	0	0	0	0	0	0	0	1	1	0	0	3
NORESTE	4	3	3	2	2	2	3	6	11	14	16	16	15	15	15	15	15	15	16	16	16	16	11	6	253
NOROESTE	1	0	0	0	0	0	0	0	0	0	0	0	0	0	0	0	0	0	0	1	1	1	1	1	6
PATAGONICA	1	1	1	1	1	1	1	1	1	1	1	1	1	1	1	1	1	1	1	1	1	1	1	1	19
<b>Total (M3)</b>	<b>83</b>	<b>81</b>	<b>81</b>	<b>80</b>	<b>80</b>	<b>79</b>	<b>87</b>	<b>91</b>	<b>107</b>	<b>110</b>	<b>116</b>	<b>116</b>	<b>115</b>	<b>115</b>	<b>115</b>	<b>115</b>	<b>115</b>	<b>115</b>	<b>119</b>	<b>193</b>	<b>195</b>	<b>194</b>	<b>104</b>	<b>87</b>	<b>2.693</b>

CARBÓN En Toneladas	1hs	2hs	3hs	4hs	5hs	6hs	7hs	8hs	9hs	10hs	11hs	12hs	13hs	14hs	15hs	16hs	17hs	18hs	19hs	20hs	21hs	22hs	23hs	24hs	TOTAL DEL DÍA
LITORAL (S. Nicolas)	0	0	45	45	23	0	22	22	0	0	22	22	0	23	45	45	23	0	22	22	0	23	23	23	449

# RESUMEN DIARIO DEL SECTOR ELÉCTRICO

## ÚLTIMOS EVENTOS AL 18 DE ABRIL 2016

- 18/04/2016 03:37:50 - Transnea: A las 02.08 en ET Santa Catalina desengancharon los Transformadores N° 2 y 4 (132/33/13.2) kV señalizando máxima corriente, coincidente con el desenganche del alimentador a Empedrado en 33 kV. Se producen aprox. 100 MW de cortes. 02.33 e/s los transformadores y comienzan a reponerse los cortes. 02.45 se normalizan todos los cortes.
- 17/04/2016 17:44 - UTE: a las 16:50hs desenganchó Conversora de Melo con aprox. 500 MW (sentido Brasil hacia Uruguay). La frecuencia en el SADI varió de 50.05 Hz a 49.53 Hz. Sin afectaciones. Se solicitó e/s generación en CH Piedra del Águila y R.Grande para normalizar la frecuencia.
- 16/04/2016 19:04 - Epec: informa que a las 19.00 hs. entró e/s la L. 66 kV. San Francisco – Devoto – La Francia – El Tío – Arroyito, y que se normalizaron los cortes de El Tío, La Francia, y Devoto.
- 16/04/2016 17:58 - Epec: informa que a las 17.16 hs. desenganchó la L. 66 kV. San Francisco – Devoto – La Francia – El Tío – Arroyito , simultáneamente en ET San Francisco desenganchó el ATR2 132/66 kV. (lado de 66 kV.). Cortes 10 MW en El Tío, La Francia, y Devoto; en la línea Arroyito – El Tío 66 kV se encontró un árbol sobre los conductores, debido a fuertes vientos. A las 17.19 hs. en el ATR2 se cerró el lado de 66 kV.
- 16/04/2016 8:03 - TRANSENER: A las 08:04 hs e/s L. 500 kV C. Elía - Campana. Previamente fue recorrida sin encontrarse inconvenientes en la misma.
- 16/04/2016 4:34 - TRANSENER: A las 04:28 hs L. 500 kV. C. Elía - Campana hizo recierre y desenganchó señalizando fases R y S en Campana, mientras que en C. Elía hizo recierre y desenganchó señalizando fase T. Sin afectación al servicio.