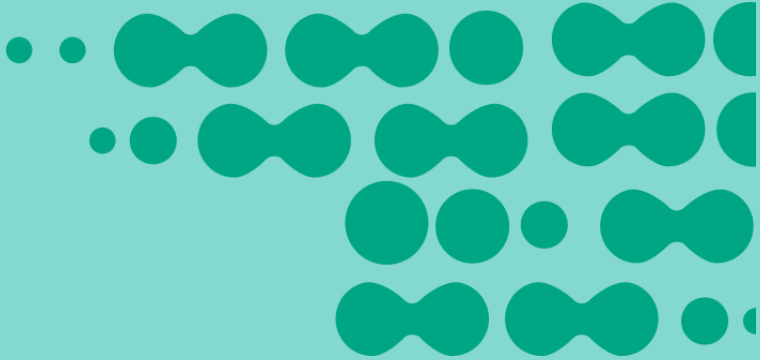




APLICACIÓN Y FORTALECIMIENTO CETEC



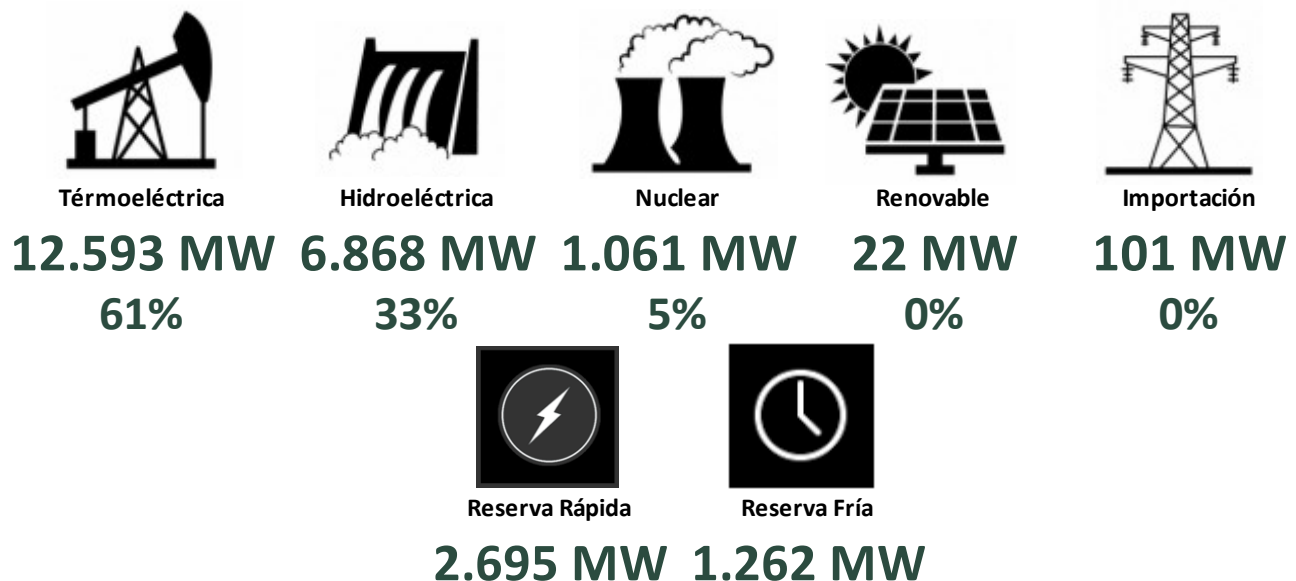
RESUMEN DIARIO DEL SECTOR ELÉCTRICO

DEMANDA MARTES 26 de abril de 2016

POTENCIA MEDIA	Variación al Día Anterior	Ult. Semana Mismo día
16.832 MW	5,11%	6,40%

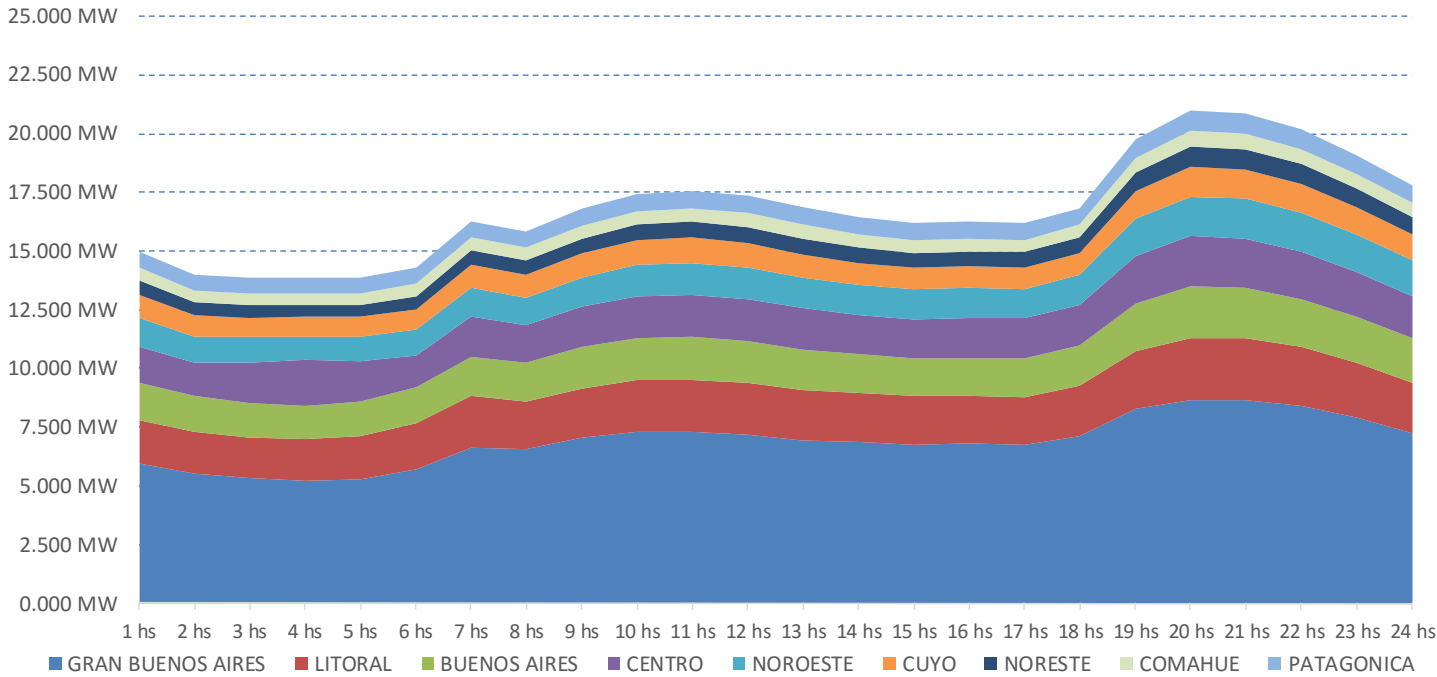
PICO DE POTENCIA 20:40hs	Variación al Día Anterior	MÁXIMO HISTÓRICO
20.645 MW	652 MW	-4.735 MW

CUBRIMIENTO DEL PICO

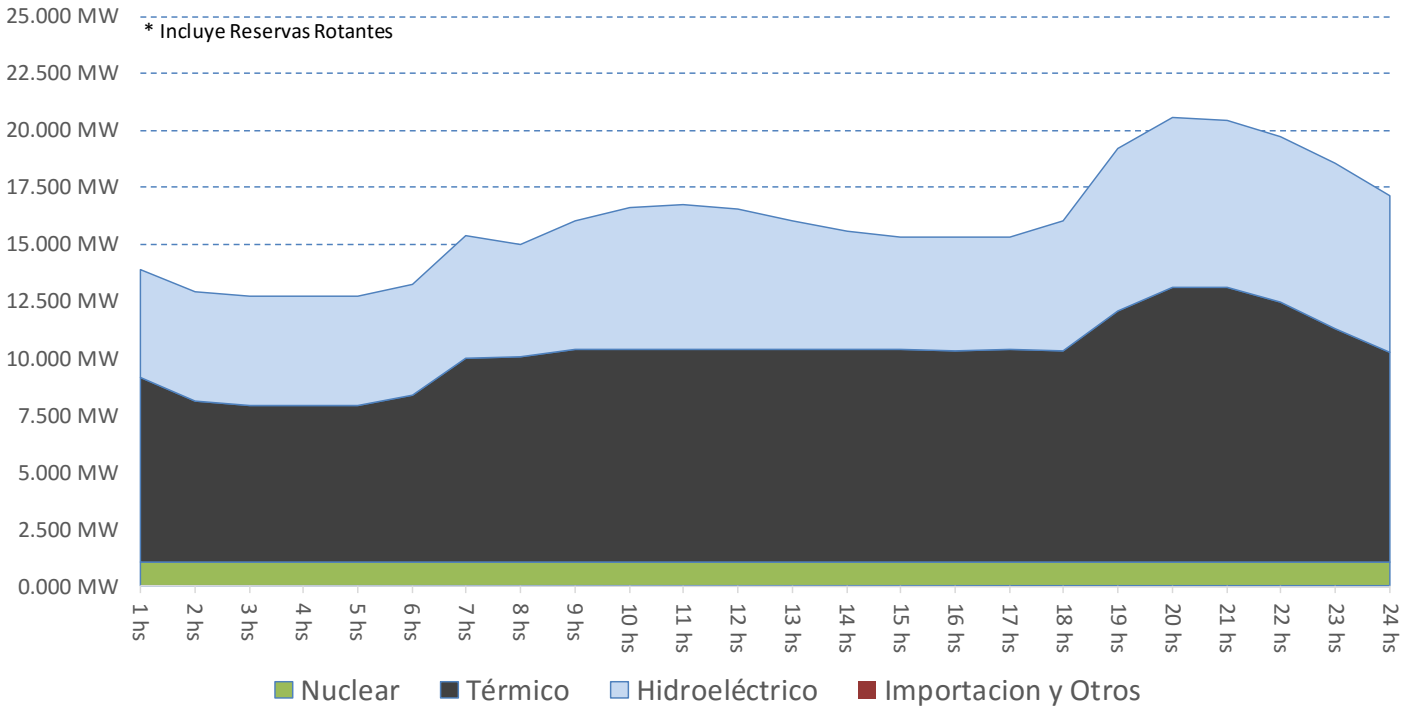


RESUMEN DIARIO DEL SECTOR ELÉCTRICO

DEMANDA PROYECTADA PARA HOY



PROYECCIÓN DE POTENCIA POR FUENTE



RESUMEN DIARIO DEL SECTOR ELÉCTRICO

CONSUMO DE COMBUSTIBLES PROYECTADO PARA HOY

GAS NATURAL En Miles de M3	1hs	2hs	3hs	4hs	5hs	6hs	7hs	8hs	9hs	10hs	11hs	12hs	13hs	14hs	15hs	16hs	17hs	18hs	19hs	20hs	21hs	22hs	23hs	24hs	TOTAL DEL DÍA
BUENOS AIRES	23	23	23	23	23	23	32	32	39	39	39	39	39	39	39	39	39	39	64	65	65	63	53	35	938
CENTRO	115	86	86	100	100	100	116	115	121	121	121	130	130	129	129	121	121	121	190	246	246	237	179	133	3.291
COMAHUE	210	210	210	210	210	210	242	241	241	264	264	262	262	262	261	261	262	298	306	306	299	299	264		6.114
CUYO	69	63	63	63	63	63	69	69	69	69	69	69	68	68	68	68	68	68	69	81	81	80	69	69	1.654
GRAN BUENOS AIRES	527	477	464	423	423	468	456	455	456	457	457	457	456	455	455	455	456	504	527	527	504	503	457		11.273
LITORAL	234	174	174	174	174	196	243	243	279	279	279	279	279	278	278	278	278	279	318	328	328	318	309	279	6.278
NORESTE	0	0	0	0	0	0	0	0	0	0	0	0	0	0	0	0	0	0	0	0	0	0	0	0	0
NOROESTE	316	280	280	280	280	280	320	320	342	347	347	347	346	346	346	346	346	347	459	475	475	460	455	349	8.490
PATAGONICA	48	46	46	46	46	46	48	48	48	48	48	48	48	48	48	48	48	54	62	62	61	48	48		1.184
Total (Miles de M3)	1.542	1.358	1.345	1.318	1.318	1.385	1.524	1.522	1.596	1.624	1.623	1.630	1.628	1.625	1.624	1.615	1.616	1.620	1.956	2.090	2.090	2.022	1.915	1.635	39.221

FUEL OIL En Toneladas	1hs	2hs	3hs	4hs	5hs	6hs	7hs	8hs	9hs	10hs	11hs	12hs	13hs	14hs	15hs	16hs	17hs	18hs	19hs	20hs	21hs	22hs	23hs	24hs	TOTAL DEL DÍA
BUENOS AIRES	100	99	99	100	99	99	100	100	100	100	100	100	100	100	100	100	100	100	104	104	100	100	100		2.405
CENTRO	16	16	16	5	5	5	16	16	12	12	12	5	5	5	5	12	12	12	16	17	17	5	5	5	249
COMAHUE	0	0	0	0	0	0	0	0	0	0	0	0	0	0	0	0	0	0	0	0	0	0	0	0	0
CUYO	15	15	15	15	15	15	15	15	15	15	15	15	15	15	15	15	15	15	16	16	15	15	15		365
GRAN BUENOS AIRES	175	175	175	211	212	212	212	211	212	212	213	213	212	212	212	211	212	212	213	218	218	213	212	212	4.989
LITORAL	52	52	40	28	28	40	52	52	52	40	40	40	40	40	40	40	40	52	40	40	52	40	40	1.020	
NORESTE	4	4	4	4	4	4	4	4	4	4	4	4	4	4	4	4	4	4	4	4	4	4	4	4	92
NOROESTE	2	2	2	2	2	2	2	2	2	2	2	2	2	2	2	2	2	2	2	2	2	2	2	2	57
PATAGONICA	0	0	0	0	0	0	0	0	0	0	0	0	0	0	0	0	0	0	0	0	0	0	0	0	0
Total (Toneladas)	364	364	351	364	364	377	402	401	398	386	386	379	378	377	377	384	384	397	391	401	413	379	378	378	9.176

GASOIL En Metros Cúbicos	1hs	2hs	3hs	4hs	5hs	6hs	7hs	8hs	9hs	10hs	11hs	12hs	13hs	14hs	15hs	16hs	17hs	18hs	19hs	20hs	21hs	22hs	23hs	24hs	TOTAL DEL DÍA
BUENOS AIRES	80	54	54	54	54	54	141	159	166	165	166	166	166	165	165	165	165	164	228	264	264	220	171	148	3.598
CENTRO	0	0	0	0	0	0	0	0	0	1	1	1	1	1	1	1	1	1	17	17	17	17	2	0	82
COMAHUE	0	0	0	0	0	0	0	0	0	0	0	0	0	0	0	0	0	0	4	8	8	8	1	1	30
CUYO	0	0	0	0	0	0	0	0	0	0	0	0	0	0	0	0	0	0	0	0	0	0	0	0	0
GRAN BUENOS AIRES	62	63	47	47	47	63	127	127	127	128	128	128	127	127	127	127	127	127	141	165	165	161	128	128	2.746
LITORAL	0	0	0	0	0	0	70	70	70	70	70	70	70	70	70	69	70	70	93	129	129	114	70	70	1.440
NORESTE	3	3	3	3	2	2	2	3	5	5	5	5	5	5	4	4	4	4	30	71	71	69	4	2	315
NOROESTE	0	0	0	0	0	0	0	0	0	0	0	0	0	0	0	0	0	0	28	56	56	39	4	0	183
PATAGONICA	1	1	1	1	1	1	1	1	15	15	15	15	15	15	15	15	15	1	1	1	1	1	1	1	143
Total (M3)	146	120	104	104	104	119	341	359	384	384	384	384	384	384	382	382	382	368	541	711	711	629	379	349	8.537

CARBÓN En Toneladas	1hs	2hs	3hs	4hs	5hs	6hs	7hs	8hs	9hs	10hs	11hs	12hs	13hs	14hs	15hs	16hs	17hs	18hs	19hs	20hs	21hs	22hs	23hs	24hs	TOTAL DEL DÍA
LITORAL (S. Nicolas)	0	0	23	45	45	22	0	0	0	22	22	22	22	23	23	23	23	0	22	22	0	23	23	23	427
Total (Toneladas)	0	0	23	45	45	22	0	0	0	22	22	22	22	23	23	23	23	0	22	22	0	23	23	23	427

RESUMEN DIARIO DEL SECTOR ELÉCTRICO

ÚLTIMOS EVENTOS AL 26 DE ABRIL 2016

26/04/2016 14:26	14:26:11 - Transpa: A las 14.13 Línea de 132 kV P. Madryn – DGPA e/s y 14.22 se normalizan todos los cortes. Queda f/s línea de 132 kV Trelew - DGPA para su revisión.
26/04/2016 14:26	14:26:11 - Transpa: A las 14.13 Línea de 132 kV P. Madryn – DGPA e/s y 14.22 se normalizan todos los cortes. Queda f/s línea de 132 kV Trelew - DGPA para su revisión.
26/04/2016 14:07	14:07:44 - Transpa: A las 13.39 Línea de 132 kV Trelew – DGPA recierre y desenganche señalizando fase S/tierra. Simultáneamente, desenganchó la línea de 132 kV P. Madryn - DGPA. Se producen 28 MW de cortes en Puerto Madryn. Envían técnico a revisar
23/04/2016 18:20	18:20:37 - Transpa: a las 18.20 hs E/S normal la línea de 132 kV Patagonia - C. Rivadavia A1, previamente reemplazaron una cadena de aisladores dañada.
23/04/2016 10:33	10:33:57 - Transpa: informan que en línea de 132 kV Patagonia - C. Rivadavia A1 encontraron una cadena de aisladores cortada, y no pueden repararla por las malas condiciones climáticas. Debido a esta indisponibilidad y a las malas condiciones climáticas, se suspende el mantenimiento programado en la línea de 500 kV Puerto Madryn - Choele Choele.
23/04/2016 8:18	08:18:30 - Transpa: línea de 132 kV Patagonia - C. Rivadavia A1 hizo recierre y desenganche señalizando fase T/tierra. No hubo afectación al servicio.