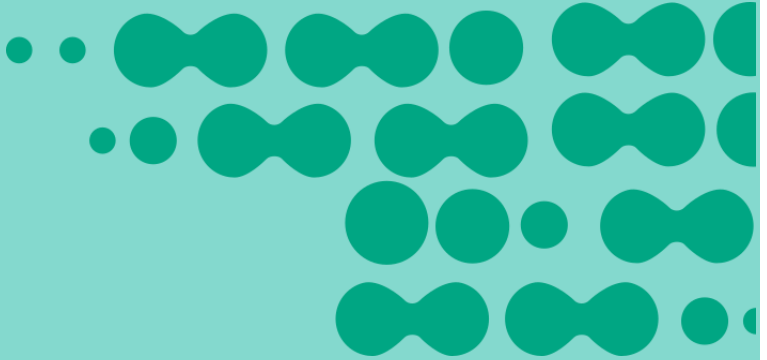




APLICACIÓN Y FORTALECIMIENTO CETEC



RESUMEN DIARIO DEL SECTOR ELÉCTRICO

DEMANDA MIÉRCOLES 04 de mayo de 2016

POTENCIA MEDIA Variación Ult. Semana
Vs al Día Anterior Mismo día

16.303 MW **0,75%** **-6,06%**

PICO DE POTENCIA Variación MÁXIMO
20:14hs Vs al Día Anterior HISTÓRICO

19.725 MW **-267 MW** **-5.655 MW**

CUBRIMIENTO DEL PICO



Térmoeléctrica

11.389 MW
58%



Hidroeléctrica

7.138 MW
36%



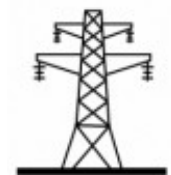
Nuclear

1.080 MW
5%



Renovable

103 MW
1%



Importación

15 MW
0%



Reserva Rápida

2.245 MW

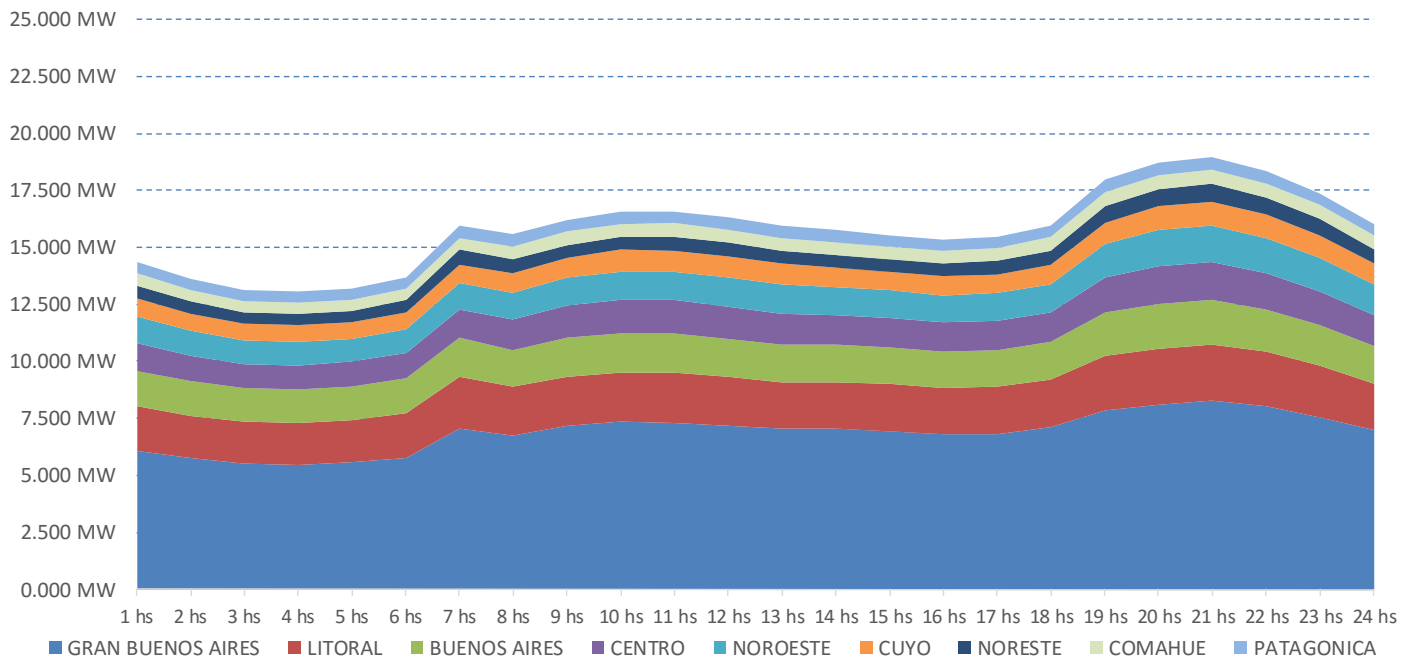


Reserva Fría

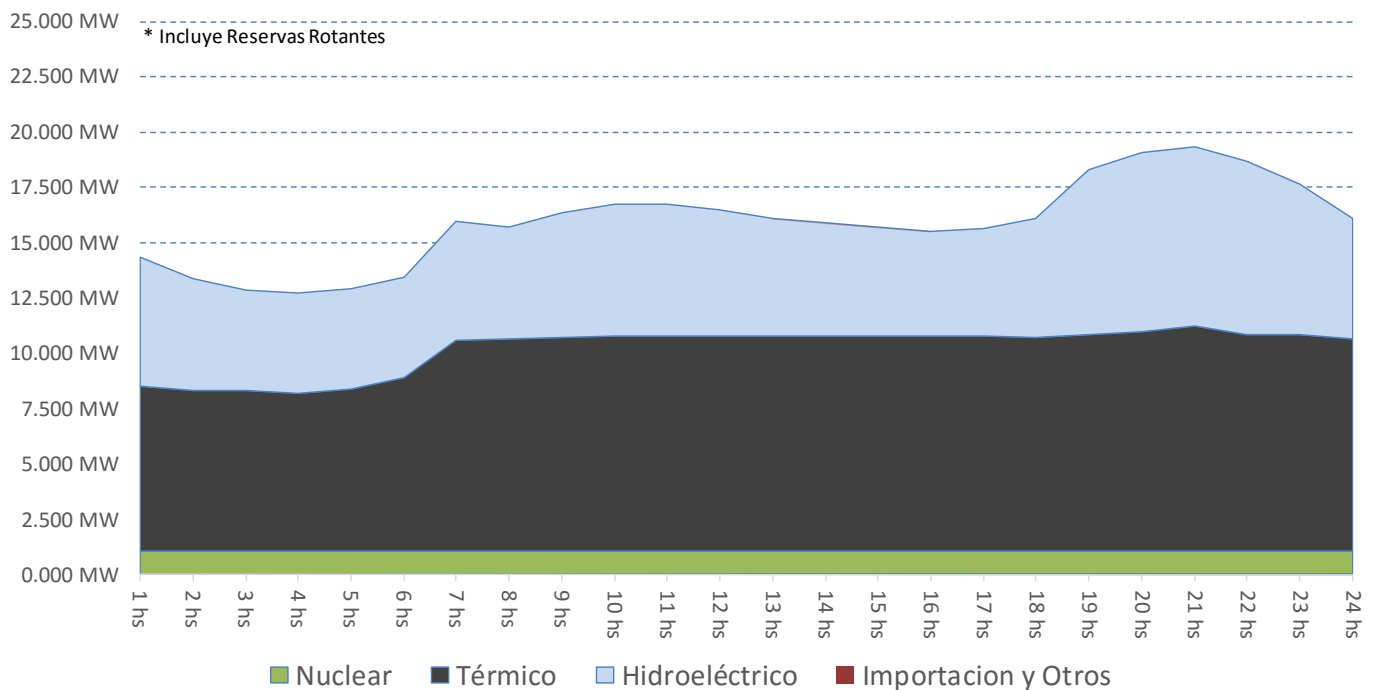
1.686 MW

RESUMEN DIARIO DEL SECTOR ELÉCTRICO

DEMANDA PROYECTADA PARA HOY



PROYECCIÓN DE POTENCIA POR FUENTE



RESUMEN DIARIO DEL SECTOR ELÉCTRICO

CONSUMO DE COMBUSTIBLES PROYECTADO PARA HOY

GAS NATURAL En Miles de M3	1hs	2hs	3hs	4hs	5hs	6hs	7hs	8hs	9hs	10hs	11hs	12hs	13hs	14hs	15hs	16hs	17hs	18hs	19hs	20hs	21hs	22hs	23hs	24hs	TOTAL DEL DÍA
BUENOS AIRES	147	137	137	137	137	149	257	265	286	286	286	273	273	273	273	273	273	273	281	283	283	282	282	266	5.812
CENTRO	34	34	34	48	48	48	67	71	77	77	31	40	40	40	45	31	31	31	29	29	29	29	29	29	1.000
COMAHUE	243	243	242	242	242	243	292	292	292	293	293	293	292	292	292	292	292	292	293	293	293	293	293	257	6.686
CUYO	58	58	58	58	58	58	59	59	59	58	58	58	58	58	58	58	57	58	58	58	58	59	59	59	1.394
GRAN BUENOS AIRES	238	237	237	237	237	284	400	413	400	401	401	401	400	401	401	401	401	400	401	404	403	403	402	401	8.703
LITORAL	77	77	77	77	77	77	27	27	27	27	27	27	27	27	27	27	27	27	27	35	35	27	27	27	955
NORESTE	0	0	0	0	0	0	0	0	0	0	0	0	0	0	0	0	0	0	0	0	0	0	0	0	0
NOROESTE	279	278	278	278	278	301	302	302	302	302	302	303	302	302	302	302	300	302	304	321	321	302	302	291	7.155
PATAGONICA	63	63	63	63	63	63	63	63	63	63	63	63	63	63	63	63	63	63	63	63	63	63	63	63	1.503
Total (Miles de M3)	1.138	1.126	1.126	1.140	1.140	1.222	1.466	1.491	1.505	1.506	1.460	1.456	1.454	1.455	1.460	1.446	1.444	1.444	1.454	1.485	1.485	1.457	1.456	1.392	33.207

FUEL OIL En Toneladas	1hs	2hs	3hs	4hs	5hs	6hs	7hs	8hs	9hs	10hs	11hs	12hs	13hs	14hs	15hs	16hs	17hs	18hs	19hs	20hs	21hs	22hs	23hs	24hs	TOTAL DEL DÍA
BUENOS AIRES	163	162	162	162	162	162	163	163	152	152	152	163	163	163	163	163	163	163	164	164	163	163	163	163	3.873
CENTRO	17	17	17	5	5	5	17	17	12	12	12	5	5	5	0	12	12	12	17	17	17	17	17	17	287
COMAHUE	0	0	0	0	0	0	0	0	0	0	0	0	0	0	0	0	0	0	0	0	0	0	0	0	0
CUYO	31	30	30	30	30	31	31	31	31	31	31	31	31	31	31	31	31	31	31	31	31	31	31	31	735
GRAN BUENOS AIRES	140	140	140	139	140	140	140	128	140	148	153	153	152	152	152	152	152	152	153	153	153	153	153	152	3.530
LITORAL	48	48	35	35	48	48	48	48	48	48	48	48	48	48	48	35	35	48	48	48	48	35	35	35	1.066
NORESTE	4	4	4	4	4	4	4	4	4	4	4	4	4	4	4	4	4	4	4	4	4	4	4	4	92
NOROESTE	2	2	2	2	2	2	2	2	2	2	2	2	2	2	2	2	2	2	2	2	2	2	2	2	57
PATAGONICA	0	0	0	0	0	0	0	0	0	0	0	0	0	0	0	0	0	0	0	0	0	0	0	0	0
Total (Toneladas)	404	403	390	378	391	391	405	392	389	397	402	405	405	405	400	399	399	412	418	419	419	406	405	404	9.640

GASOIL En Metros Cúbicos	1hs	2hs	3hs	4hs	5hs	6hs	7hs	8hs	9hs	10hs	11hs	12hs	13hs	14hs	15hs	16hs	17hs	18hs	19hs	20hs	21hs	22hs	23hs	24hs	TOTAL DEL DÍA
BUENOS AIRES	15	13	13	13	13	13	21	33	36	36	36	36	36	36	36	36	36	32	32	40	68	40	40	32	744
CENTRO	1	0	0	0	0	0	1	1	1	2	47	47	47	47	47	47	46	46	50	51	57	51	51	49	691
COMAHUE	1	0	0	0	0	0	1	1	1	1	1	1	1	1	1	1	1	1	1	2	2	2	2	1	25
CUYO	0	0	0	0	0	0	0	0	0	0	0	0	0	0	0	0	0	0	0	0	0	0	0	0	0
GRAN BUENOS AIRES	125	104	104	94	111	124	125	125	125	125	125	125	125	125	125	125	126	125	125	125	131	125	125	125	2.917
LITORAL	171	170	170	163	170	170	322	322	322	322	322	322	322	322	322	322	322	321	322	322	333	333	322	321	6.821
NORESTE	3	3	3	3	3	3	4	4	6	9	8	10	11	8	8	8	8	7	7	7	13	8	8	7	157
NOROESTE	3	2	1	1	1	1	9	9	10	10	12	12	12	10	10	10	10	10	12	12	24	11	11	11	214
PATAGONICA	15	15	14	14	14	15	15	15	15	15	15	15	15	15	15	15	15	15	15	15	15	15	15	15	351
Total (M3)	332	307	305	288	313	327	497	510	516	520	565	567	567	563	564	565	563	556	565	576	643	575	574	562	11.920

CARBÓN En Toneladas	1hs	2hs	3hs	4hs	5hs	6hs	7hs	8hs	9hs	10hs	11hs	12hs	13hs	14hs	15hs	16hs	17hs	18hs	19hs	20hs	21hs	22hs	23hs	24hs	TOTAL DEL DÍA
LITORAL (S. Nicolas)	0	0	23	23	0	0	0	0	0	0	0	0	0	0	0	23	23	0	0	0	0	23	23	23	162
Total (Toneladas)	0	0	23	23	0	0	0	0	0	0	0	0	0	0	0	23	23	0	0	0	0	23	23	23	162

RESUMEN DIARIO DEL SECTOR ELÉCTRICO

ÚLTIMOS EVENTOS AL 04 DE MAYO 2016

04/05/2016 11:51	11:51:19 - TRANSPA: a las 10.38 hs desenganchó la TG05 del GUMA ALUAR con 38 MW, provocando la actuación del automatismo de reducción de demanda en las series A y B por 80 MW. Debido a que el área se encuentra operando en isla (CH Futaleufú a cargo de la RSF), la frecuencia subió hasta 50.40 hz y se normalizó inmediatamente. 10.54 hs queda normalizadas las series A y B de ALUAR.
02/05/2016 8:33	08:33:04 - Transnea: a las 06:23hs l. 132 kV Paso de los Libres – Montecaseros desenganchó señalizando falla trifásica, ocasionando 13 MW de cortes. 06.48 e/s la línea Mercedes – Paso de los Libres Norte 132 kV y se normalizaron los cortes.
01/05/2016 0:02	00:02:00 - EPESF: informa que en la E.T. Provincias Unidas entró e/s el TR1 reponiendo con ello el 50% de cortes. A las 00.08 hs. se reponen totalmente los cortes. A las 00.12 hs. entró e/s el TR2 y se normaliza la configuración de la estación.
30/04/2016 23:37	23:37:00 - EPESF: informa que en la E.T. Provincias Unidas desengancharon los TR1 y TR2 132/13.2 kV, sin señalización. Cortes 44 MW.