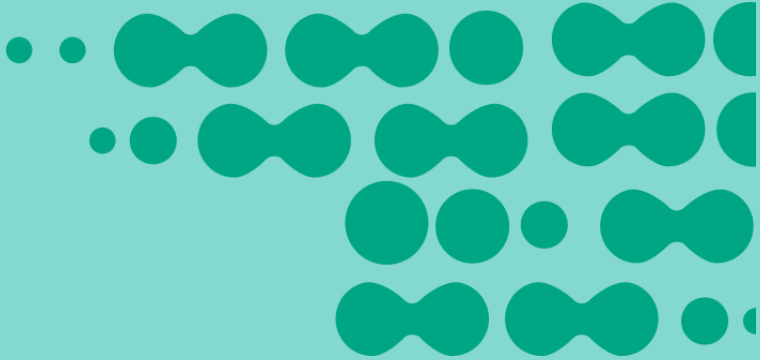




# APLICACIÓN Y FORTALECIMIENTO CETEC



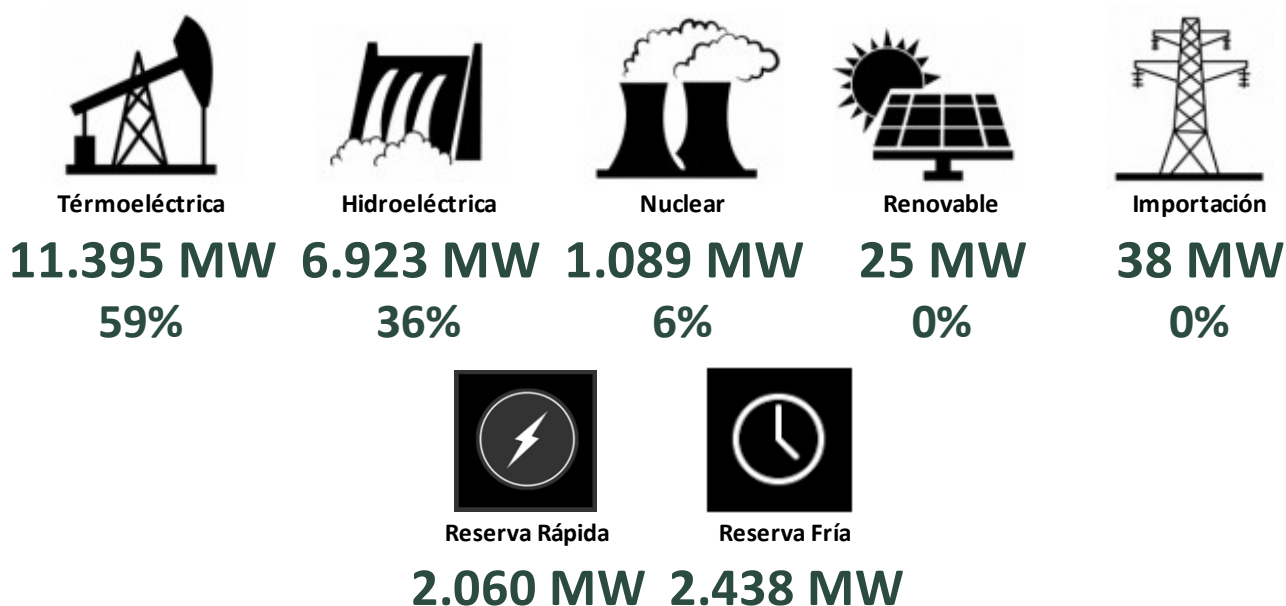
# RESUMEN DIARIO DEL SECTOR ELÉCTRICO

## DEMANDA MARTES 10 de mayo de 2016

**POTENCIA MEDIA** vs **Variación al Día Anterior** **Ult. Semana Mismo día**  
**16.003 MW** **2,51%** **-1,10%**

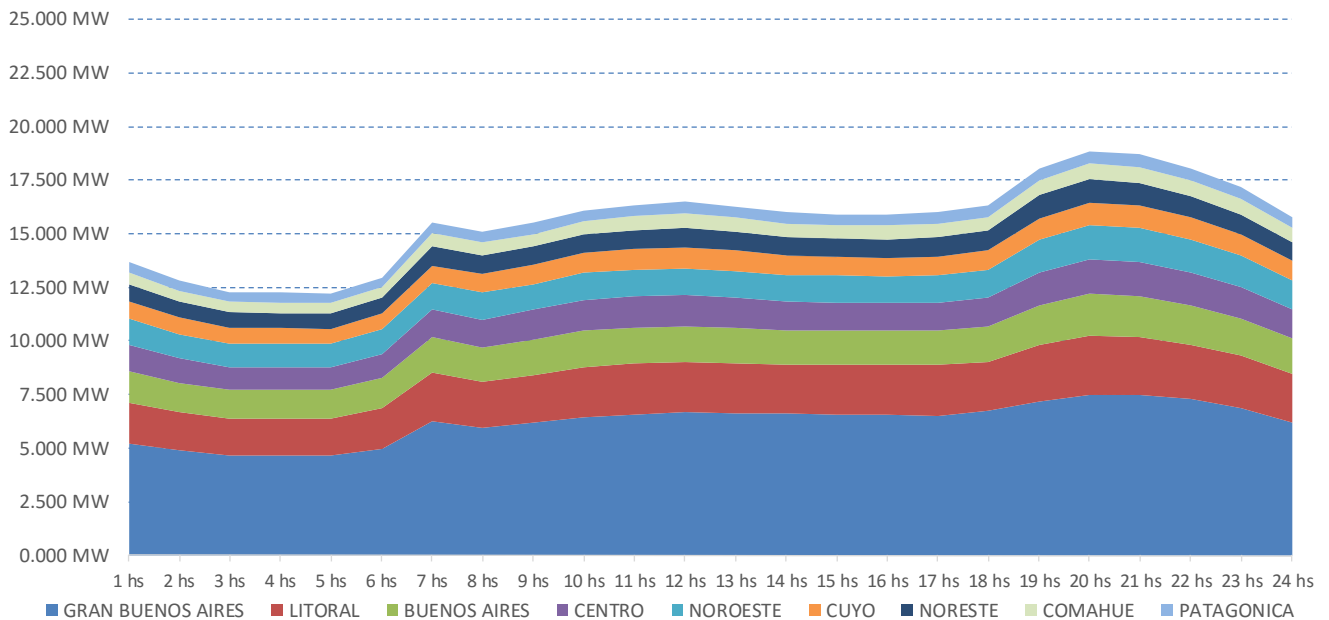
**PICO DE POTENCIA** vs **Variación al Día Anterior** **MÁXIMO HISTÓRICO**  
**20:30hs** **19.470 MW** **550 MW** **-5.910 MW**

## CUBRIMIENTO DEL PICO

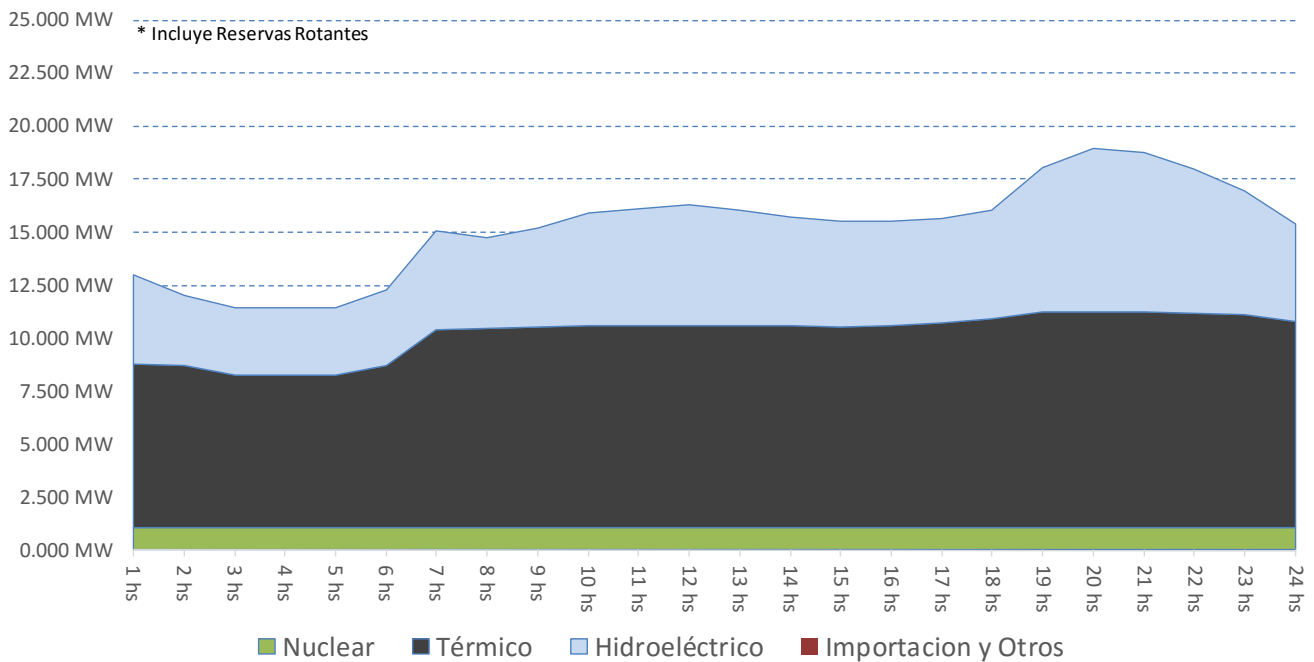


# RESUMEN DIARIO DEL SECTOR ELÉCTRICO

## DEMANDA PROYECTADA PARA HOY



## PROYECCIÓN DE POTENCIA POR FUENTE



# RESUMEN DIARIO DEL SECTOR ELÉCTRICO

## CONSUMO DE COMBUSTIBLES PROYECTADO PARA HOY

GAS NATURAL En Miles de M3	1hs	2hs	3hs	4hs	5hs	6hs	7hs	8hs	9hs	10hs	11hs	12hs	13hs	14hs	15hs	16hs	17hs	18hs	19hs	20hs	21hs	22hs	23hs	24hs	TOTAL DEL DÍA
BUENOS AIRES	222	213	213	213	213	213	350	350	360	360	361	347	347	347	347	361	361	363	394	394	394	393	393	351	7.856
CENTRO	67	67	66	66	66	67	98	97	118	118	118	113	113	113	118	118	117	115	115	115	115	115	102	2.432	
COMAHUE	219	219	219	219	219	219	292	292	292	292	292	292	292	292	292	292	292	292	292	293	293	292	292	293	6.573
CUYO	57	57	57	57	57	57	57	57	57	57	57	57	57	57	57	57	57	57	58	58	58	57	57	57	1.378
GRAN BUENOS AIRES	211	211	211	211	211	211	332	332	332	333	333	333	332	332	332	332	332	332	346	346	346	346	345	332	7.313
LITORAL	128	128	128	128	128	128	168	168	168	169	169	169	168	168	168	168	168	168	177	177	177	177	177	168	3.843
NORESTE	0	0	0	0	0	0	0	0	0	0	0	0	0	0	0	0	0	0	0	0	0	0	0	0	0
NOROESTE	261	261	261	261	261	261	229	229	229	229	229	229	229	229	229	229	257	297	320	320	320	320	320	297	6.303
PATAGONICA	65	65	65	65	65	65	65	65	65	65	65	65	65	65	65	65	65	65	65	65	65	65	65	65	1.558
<b>Total (Miles de M3)</b>	<b>1.229</b>	<b>1.220</b>	<b>1.219</b>	<b>1.219</b>	<b>1.219</b>	<b>1.219</b>	<b>1.591</b>	<b>1.590</b>	<b>1.623</b>	<b>1.623</b>	<b>1.624</b>	<b>1.605</b>	<b>1.604</b>	<b>1.603</b>	<b>1.609</b>	<b>1.622</b>	<b>1.650</b>	<b>1.692</b>	<b>1.766</b>	<b>1.767</b>	<b>1.766</b>	<b>1.765</b>	<b>1.764</b>	<b>1.666</b>	<b>37.257</b>

FUEL OIL En Toneladas	1hs	2hs	3hs	4hs	5hs	6hs	7hs	8hs	9hs	10hs	11hs	12hs	13hs	14hs	15hs	16hs	17hs	18hs	19hs	20hs	21hs	22hs	23hs	24hs	TOTAL DEL DÍA
BUENOS AIRES	102	102	100	100	100	100	99	99	88	88	88	99	99	99	99	99	99	99	99	99	99	99	99	99	2.352
CENTRO	5	5	5	5	5	5	5	5	0	0	0	5	5	5	0	0	0	0	5	5	5	5	5	5	82
COMAHUE	0	0	0	0	0	0	0	0	0	0	0	0	0	0	0	0	0	0	0	0	0	0	0	0	0
CUYO	31	31	31	31	31	31	31	31	31	31	31	31	31	31	31	31	31	31	31	31	31	31	31	31	738
GRAN BUENOS AIRES	178	178	178	178	178	178	178	178	178	178	178	178	178	178	178	178	178	178	178	178	178	178	178	178	4.267
LITORAL	66	54	54	42	66	54	66	54	66	54	66	54	66	54	66	42	54	54	76	64	76	52	64	52	1.411
NORESTE	4	4	4	4	4	4	4	4	4	4	4	4	4	4	4	4	4	4	4	4	4	4	4	4	92
NOROESTE	2	2	1	2	1	2	2	2	2	2	2	2	2	2	2	2	2	2	2	2	2	2	2	2	54
PATAGONICA	0	0	0	0	0	0	0	0	0	0	0	0	0	0	0	0	0	0	0	0	0	0	0	0	0
<b>Total (Toneladas)</b>	<b>387</b>	<b>375</b>	<b>372</b>	<b>361</b>	<b>384</b>	<b>373</b>	<b>384</b>	<b>372</b>	<b>368</b>	<b>356</b>	<b>368</b>	<b>372</b>	<b>384</b>	<b>372</b>	<b>379</b>	<b>355</b>	<b>367</b>	<b>367</b>	<b>395</b>	<b>383</b>	<b>395</b>	<b>371</b>	<b>383</b>	<b>370</b>	<b>8.996</b>

GASOIL En Metros Cúbicos	1hs	2hs	3hs	4hs	5hs	6hs	7hs	8hs	9hs	10hs	11hs	12hs	13hs	14hs	15hs	16hs	17hs	18hs	19hs	20hs	21hs	22hs	23hs	24hs	TOTAL DEL DÍA
BUENOS AIRES	2	1	1	1	1	4	10	13	25	29	29	29	29	29	29	27	27	27	27	27	27	16	8	5	423
CENTRO	0	0	0	0	0	0	1	1	1	1	1	1	1	1	1	1	1	1	6	6	6	6	2	0	40
COMAHUE	0	0	0	0	0	0	0	0	0	1	1	1	1	1	1	1	1	1	1	2	2	2	2	1	14
CUYO	0	0	0	0	0	0	0	0	0	0	0	0	0	0	0	0	0	0	0	0	0	0	0	0	0
GRAN BUENOS AIRES	125	125	94	94	94	125	125	125	125	125	125	125	125	125	125	126	126	126	126	126	126	126	126	126	2.911
LITORAL	124	124	83	83	83	123	123	123	124	124	124	124	123	123	123	123	123	124	124	124	124	124	124	123	2.845
NORESTE	3	3	2	2	2	3	6	10	10	12	12	12	11	11	12	12	12	9	7	7	7	6	3	2	178
NOROESTE	8	7	4	4	4	7	9	9	11	15	16	16	16	14	14	13	13	8	10	11	13	13	11	11	256
PATAGONICA	13	11	8	8	6	9	13	13	14	14	14	13	13	12	9	9	10	12	13	14	14	13	14	13	284
<b>Total (M3)</b>	<b>274</b>	<b>269</b>	<b>192</b>	<b>191</b>	<b>190</b>	<b>271</b>	<b>287</b>	<b>295</b>	<b>310</b>	<b>320</b>	<b>321</b>	<b>321</b>	<b>319</b>	<b>316</b>	<b>314</b>	<b>313</b>	<b>313</b>	<b>308</b>	<b>314</b>	<b>316</b>	<b>318</b>	<b>307</b>	<b>289</b>	<b>282</b>	<b>6.951</b>

CARBÓN En Toneladas	1hs	2hs	3hs	4hs	5hs	6hs	7hs	8hs	9hs	10hs	11hs	12hs	13hs	14hs	15hs	16hs	17hs	18hs	19hs	20hs	21hs	22hs	23hs	24hs	TOTAL DEL DÍA
LITORAL (S. Nicolas)	0	22	22	44	0	22	0	22	0	22	0	22	0	22	0	44	22	22	0	22	0	44	22	44	419
<b>Total (Toneladas)</b>	<b>0</b>	<b>22</b>	<b>22</b>	<b>44</b>	<b>0</b>	<b>22</b>	<b>0</b>	<b>22</b>	<b>0</b>	<b>22</b>	<b>0</b>	<b>22</b>	<b>0</b>	<b>22</b>	<b>0</b>	<b>44</b>	<b>22</b>	<b>22</b>	<b>0</b>	<b>22</b>	<b>0</b>	<b>44</b>	<b>22</b>	<b>44</b>	<b>419</b>

# RESUMEN DIARIO DEL SECTOR ELÉCTRICO

## ÚLTIMOS EVENTOS AL 10 DE MAYO 2016

- 10/05/2016 22:09:26 - EPESF: L.132 kV Villa Gobernador Gálvez – Villa Constitución Industrial E/S a las 21.17 y se comienzan a reponer los cortes. 21.23 hs quedan repuestos la totalidad de los cortes. Previamente, en V. C. Industrial se desvinculó el TR1(132/33/13.2 kV) por falla en seccionador de acometida en barra de 33 kV.
- 10/05/2016 20:15:00 - EPESF: L.132 kV Villa Gobernador Gálvez – Villa Constitución Industrial a las 20.15 hs hizo recierre y desenganchó señalizando falla trifásica. Se producen 15 MW de cortes en Villa Constitución Industrial y Laminados Industriales. 20.20 hs se prueba la línea con resultado negativo e idéntica señalización.
- 10/05/2016 19:30:45 - TRANSENER: L.500 kV Campana - Rodríguez entró E/S a las 19.27 hs, luego de finalizarse la reparación de un cuello muerto desprendido en la E.T.Campana.
- 10/05/2016 15:20:56 - TRANSENER: L.500 kV Campana - Colonia Elía desenganchó a las 13.31 hs, por actuación de protección de secuencia inversa en extremo C.Elía y por TDD abrió en el extremo Campana. En la E.T. Campana 500 kV, se encontró un cuello muerto desprendido correspondiente a la fase S de la L.500 kV Campana - Rodríguez, encontrándose la línea E/S con la fase S abierta en dicha E.T. 15.18 hs E/S L.500 kV Campana - Colonia Elía y se inician las maniobras para la F/S de la L.500 kV Campana - Rodríguez. 15.22 hs F/S L.500 kV Campana - Rodríguez y se comienzan las tareas de reparación del cuello muerto en la ET Campana.
- 10/05/2016 08:55:00 - Transnea: informa que la L. 132 kV. Clorinda - G. Formosa hizo recierre y desenganchó señalizando fase T. Cortes 21.2 MW. A las 09.03 hs. e/s nuevamente y se comienzan a normalizar los cortes.
- 05/05/2016 17:55:00 - Transba: informa que en la ET Norte II entró e/s el alimentador 310 de 33 kV y que se normaliza la totalidad de los cortes; el alimentador 309 de 33 kV presenta una falla en el cable subterráneo.
- 05/05/2016 17:55:00 - Transba: informa que en la ET Norte II entró e/s el alimentador 310 de 33 kV y que se normaliza la totalidad de los cortes; el alimentador 309 de 33 kV presenta una falla en el cable subterráneo.
- 05/05/2016 15:30:00 - Transba: informa que, respecto de los cortes de ET Norte II, EDES repuso 8 MW de cortes a través de su red de distribución. A las 15.48 hs. e/s alim. Laprida de 13.2 kV y se recuperan 2 MW de cortes más. A las 17.05 hs. entró e/s el alimentador Paraguay de 13.2 kV y se recuperan otros 2 MW de cortes adicionales. Se recuperaron hasta el momento 12 MW de cortes.
- 05/05/2016 14:29:00 - Transba: informa que en la E.T. Norte II 132 kV. desenganchó el TR2 132/33/13.2 kV, sólo lados 33 kV y 13,2 kV, señalizando máxima corriente en 33 kV y actuación de relé Buchholz. Además se produjo el desenganche de los alimentadores 309 y 310 (33 kV.), propiedad de EDES, por actuación de relé de impedancia fase S (alim. 309) y fases R-S (alim. 310). Quedan los alimentadores Laprida y Paraguay de 13.2 kV vinculados y si tensión. Cortes 15.5 MW.