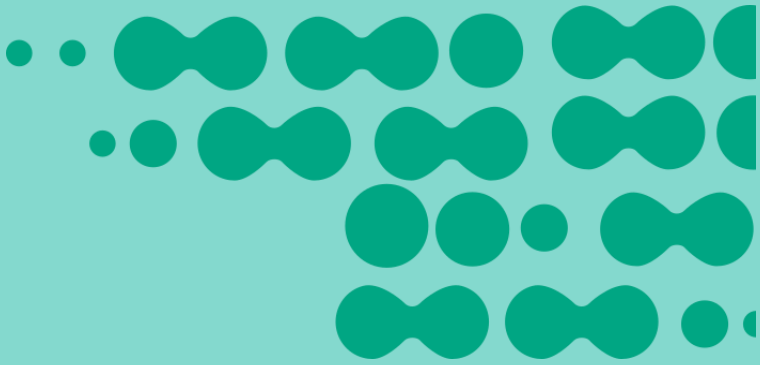




APLICACIÓN Y FORTALECIMIENTO CETEC



RESUMEN DIARIO DEL SECTOR ELÉCTRICO

DEMANDA DOMINGO 15 de mayo de 2016

POTENCIA MEDIA	Variación al Día Anterior	Ult. Semana Mismo día
14.802 MW	6,74%	5,15%

PICO DE POTENCIA 21:00hs	Variación al Día Anterior	MÁXIMO HISTÓRICO
18.646 MW	-338 MW	-6.734 MW

CUBRIMIENTO DEL PICO



Térmoeléctrica

9.712 MW



Hidroeléctrica

7.069 MW



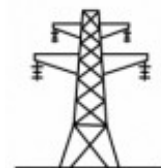
Nuclear

1.098 MW



Renovable

12 MW



Importación

755 MW



Reserva Rápida

3.116 MW

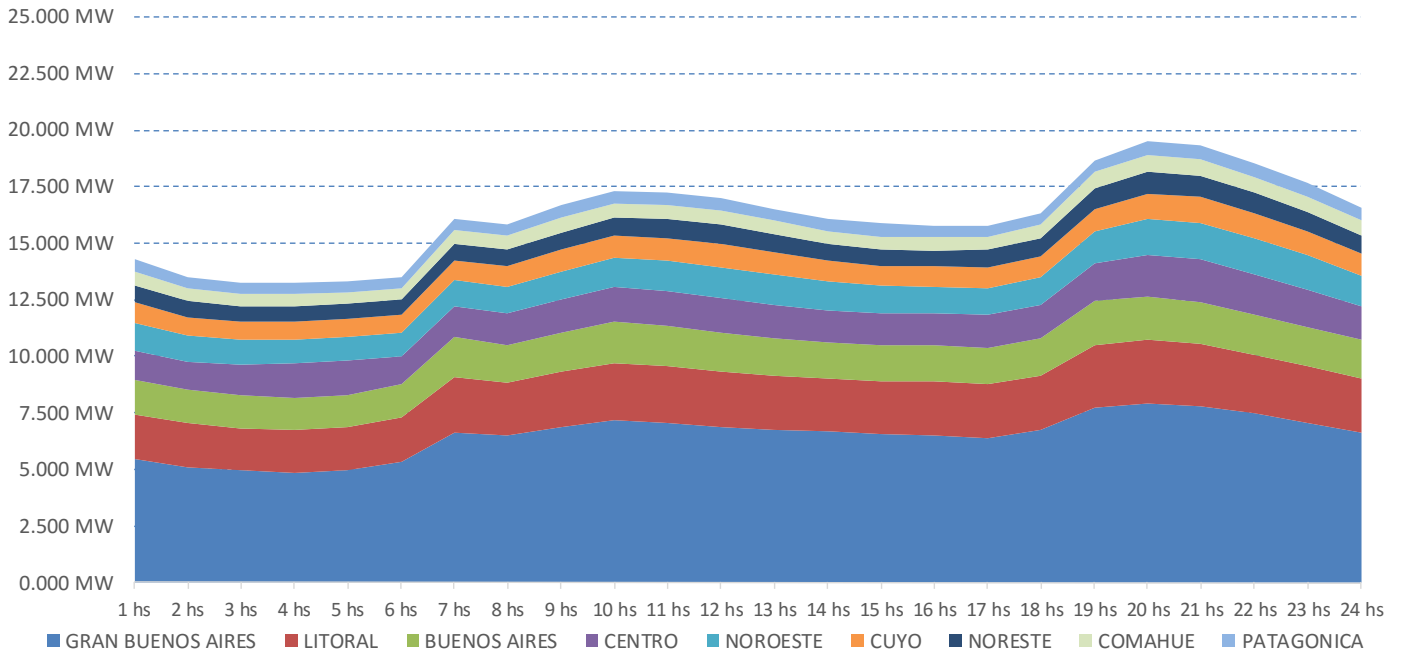


Reserva Fría

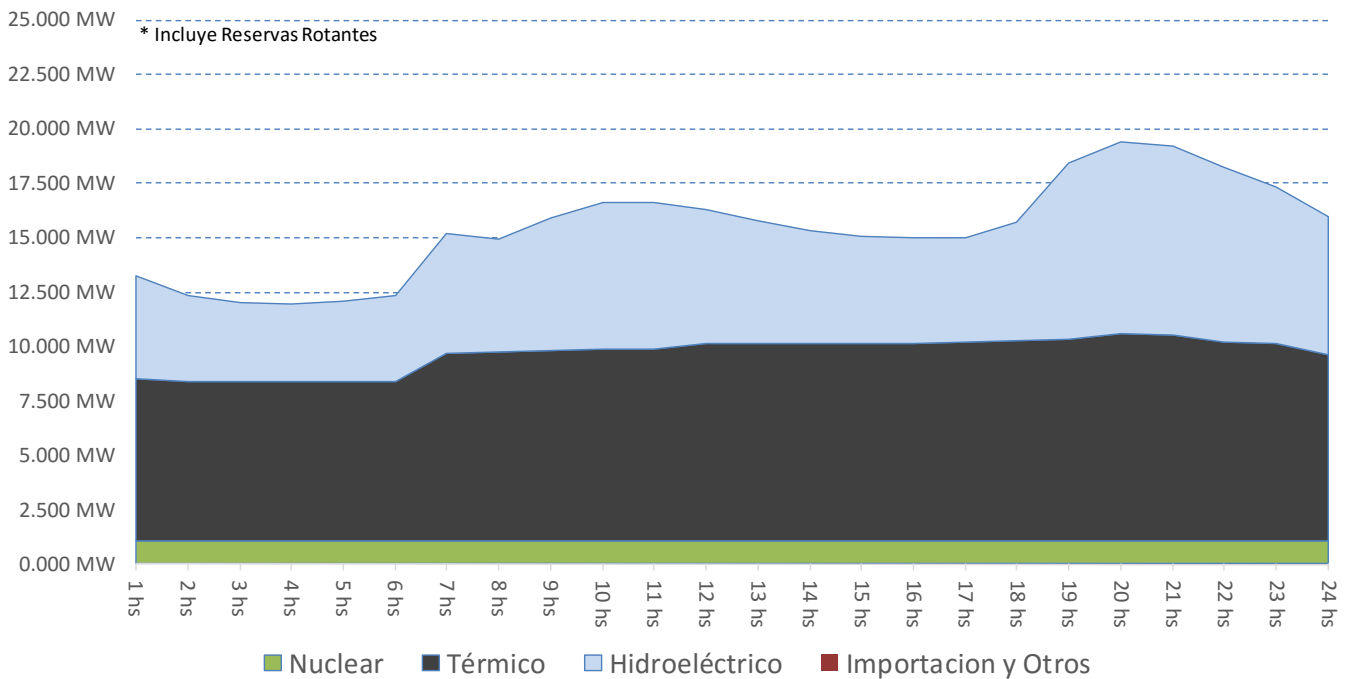
2.858 MW

RESUMEN DIARIO DEL SECTOR ELÉCTRICO

DEMANDA PROYECTADA PARA HOY



PROYECCIÓN DE POTENCIA POR FUENTE



RESUMEN DIARIO DEL SECTOR ELÉCTRICO

CONSUMO DE COMBUSTIBLES PROYECTADO PARA HOY

GAS NATURAL En Miles de M3	1hs	2hs	3hs	4hs	5hs	6hs	7hs	8hs	9hs	10hs	11hs	12hs	13hs	14hs	15hs	16hs	17hs	18hs	19hs	20hs	21hs	22hs	23hs	24hs	TOTAL DEL DÍA
BUENOS AIRES	75	75	75	75	75	75	163	177	193	200	200	200	200	200	200	200	200	218	244	244	244	244	241	103	4.127
CENTRO	68	68	67	67	68	68	55	55	61	61	61	55	55	55	61	61	61	64	58	58	58	58	58	58	1.455
COMAHUE	259	259	259	259	259	259	259	259	259	259	259	259	259	259	259	259	259	259	259	259	259	259	259	259	6.227
CUYO	59	59	59	59	59	59	59	59	59	59	59	59	59	59	59	59	59	59	59	59	59	59	59	59	1.428
GRAN BUENOS AIRES	194	161	161	161	161	161	161	161	161	161	161	213	213	213	213	213	213	213	213	262	245	194	194	194	4.595
LITORAL	129	129	129	129	129	129	173	173	173	173	173	173	173	173	173	173	173	173	173	180	180	180	180	173	3.915
NORESTE	0	0	0	0	0	0	0	0	0	0	0	0	0	0	0	0	0	0	0	0	0	0	0	0	0
NOROESTE	283	283	283	283	283	283	329	329	329	329	329	329	329	329	329	329	329	328	329	329	329	329	329	329	7.623
PATAGONICA	64	64	64	64	64	64	64	64	64	64	64	64	64	64	64	64	64	64	64	64	64	64	64	64	1.548
Total (Miles de M3)	1.132	1.099	1.098	1.098	1.099	1.099	1.265	1.279	1.301	1.308	1.308	1.354	1.354	1.354	1.359	1.359	1.359	1.378	1.401	1.457	1.440	1.389	1.385	1.241	30.917

FUEL OIL En Toneladas	1hs	2hs	3hs	4hs	5hs	6hs	7hs	8hs	9hs	10hs	11hs	12hs	13hs	14hs	15hs	16hs	17hs	18hs	19hs	20hs	21hs	22hs	23hs	24hs	TOTAL DEL DÍA	
BUENOS AIRES	160	160	160	160	160	160	160	160	160	160	160	160	160	160	160	160	160	160	160	160	160	160	160	160	160	3.836
CENTRO	5	5	5	5	5	5	5	5	0	0	0	5	5	5	0	0	0	0	5	5	5	5	5	5	5	82
COMAHUE	0	0	0	0	0	0	0	0	0	0	0	0	0	0	0	0	0	0	0	0	0	0	0	0	0	
CUYO	32	32	32	32	32	32	32	32	32	32	32	32	32	32	32	32	32	32	32	32	32	32	32	32	768	
GRAN BUENOS AIRES	180	180	180	180	180	180	180	180	180	180	180	180	180	180	180	180	180	180	180	180	180	180	180	180	180	4.318
LITORAL	53	44	44	34	53	44	53	44	53	44	53	44	53	44	53	34	44	44	53	44	53	34	44	34	1.098	
NORESTE	4	4	4	4	4	4	4	4	4	4	4	4	4	4	4	4	4	4	4	4	4	4	4	4	92	
NOROESTE	2	2	2	2	2	2	2	2	2	2	2	2	2	2	2	2	2	2	2	2	2	2	2	2	57	
PATAGONICA	0	0	0	0	0	0	0	0	0	0	0	0	0	0	0	0	0	0	0	0	0	0	0	0	0	
Total (Toneladas)	436	426	427	417	436	426	436	426	431	422	431	426	436	426	431	412	422	422	436	426	436	417	427	417	10.251	

GASOIL En Metros Cúbicos	1hs	2hs	3hs	4hs	5hs	6hs	7hs	8hs	9hs	10hs	11hs	12hs	13hs	14hs	15hs	16hs	17hs	18hs	19hs	20hs	21hs	22hs	23hs	24hs	TOTAL DEL DÍA
BUENOS AIRES	68	68	68	68	68	68	149	157	157	166	172	173	173	173	174	176	176	176	179	181	181	165	160	148	3.444
CENTRO	0	0	0	0	0	0	42	44	44	44	44	44	44	44	44	44	44	46	49	49	49	49	45	42	812
COMAHUE	0	0	0	0	0	0	0	1	1	1	1	1	1	1	1	1	1	1	1	6	6	6	1	0	32
CUYO	0	0	0	0	0	0	0	0	0	0	0	0	0	0	0	0	0	0	0	0	0	0	0	0	0
GRAN BUENOS AIRES	112	111	111	112	112	112	111	111	112	112	112	111	111	111	111	111	111	111	112	112	112	112	111	112	2.674
LITORAL	130	130	130	130	130	130	130	130	130	130	130	130	130	130	130	130	130	130	130	130	130	130	130	130	3.115
NORESTE	2	1	1	1	1	1	1	1	3	4	4	4	4	4	4	4	4	7	8	8	8	8	8	5	93
NOROESTE	2	2	2	2	2	2	2	2	2	2	2	2	2	2	2	2	2	4	4	10	10	10	10	4	93
PATAGONICA	14	9	8	8	8	8	8	13	15	15	15	15	15	15	14	14	14	14	13	14	15	15	15	14	308
Total (M3)	327	321	320	321	320	320	444	460	464	473	480	480	480	480	481	483	483	489	496	510	511	495	481	455	10.572

CARBÓN En Toneladas	1hs	2hs	3hs	4hs	5hs	6hs	7hs	8hs	9hs	10hs	11hs	12hs	13hs	14hs	15hs	16hs	17hs	18hs	19hs	20hs	21hs	22hs	23hs	24hs	TOTAL DEL DÍA
LITORAL (S. Nicolas)	0	17	17	35	0	17	0	17	0	17	0	17	0	17	0	35	17	17	0	17	0	35	17	35	331
Total (Toneladas)	0	17	17	35	0	17	0	17	0	17	0	17	0	17	0	35	17	17	0	17	0	35	17	35	331

RESUMEN DIARIO DEL SECTOR ELÉCTRICO

ÚLTIMOS EVENTOS AL 15 DE MAYO 2016

- 13/05/2016 12:15 12:15:00 - CTMSG: a las 12:04hs CH Salto Grande bajó 980 MW de generación debido a falla en el control de supervisión. La frecuencia del SADI varió de 50.03 Hz a 49.47 Hz. Sin afectaciones. Se solicitó completar generación en las CCHH PL. Banderita, Chocón y se solicitó e/s 1 grupo en CH R.Grande. 12:06hs CH Salto Grande comenzó a normalizar la generación.
- 10/05/2016 22:09 22:09:26 - EPESF: L.132 kV Villa Gobernador Gálvez – Villa Constitución Industrial E/S a las 21.17 y se comienzan a reponer los cortes. 21.23 hs quedan repuestos la totalidad de los cortes. Previamente, en V. C. Industrial se desvinculó el TR1(132/33/13.2 kV) por falla en seccionador de acometida en barra de 33 kV.
- 10/05/2016 20:15 20:15:00 - EPESF: L.132 kV Villa Gobernador Gálvez – Villa Constitución Industrial a las 20.15 hs hizo recierre y desenganchó señalizando falla trifásica. Se producen 15 MW de cortes en Villa Constitución Industrial y Laminados Industriales. 20.20 hs se prueba la línea con resultado negativo e idéntica señalización.
- 10/05/2016 19:30 19:30:45 - TRANSENER: L.500 kV Campana - Rodríguez entró E/S a las 19.27 hs, luego de finalizarse la reparación de un cuello muerto desprendido en la E.T.Campana.
- 10/05/2016 15:20 15:20:56 - TRANSENER: L.500 kV Campana - Colonia Elía desenganchó a las 13.31 hs, por actuación de protección de secuencia inversa en extremo C.Elía y por TDD abrió en el extremo Campana. En la E.T. Campana 500 kV, se encontró un cuello muerto desprendido correspondiente a la fase S de la L.500 kV Campana - Rodríguez, encontrándose la línea E/S con la fase S abierta en dicha E.T. 15.18 hs E/S L.500 kV Campana - Colonia Elía y se inician las maniobras para la F/S de la L.500 kV Campana - Rodríguez. 15.22 hs F/S L.500 kV Campana - Rodríguez y se comienzan las tareas de reparación del cuello muerto en la ET Campana.
- 10/05/2016 8:55 08:55:00 - Transnea: informa que la L. 132 kV. Clorinda - G. Formosa hizo recierre y desenganchó señalizando fase T. Cortes 21.2 MW. A las 09.03 hs. e/s nuevamente y se comienzan a normalizar los cortes.