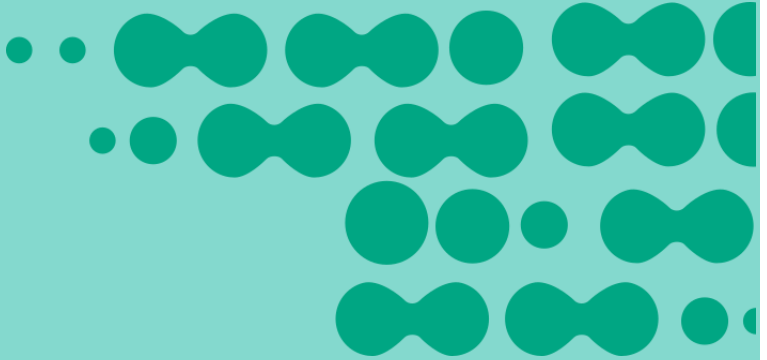




APLICACIÓN Y FORTALECIMIENTO CETEC





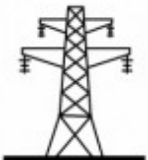




RESUMEN DIARIO DEL SECTOR ELÉCTRICO

DEMANDA LUNES 16 de mayo de 2016

POTENCIA MEDIA	Variación al Día Anterior	Ult. Semana Mismo día
17.111 MW	15,60%	9,61%
PICO DE POTENCIA 20:24hs	Variación al Día Anterior	MÁXIMO HISTÓRICO
21.211 MW	2.565 MW	-4.169 MW

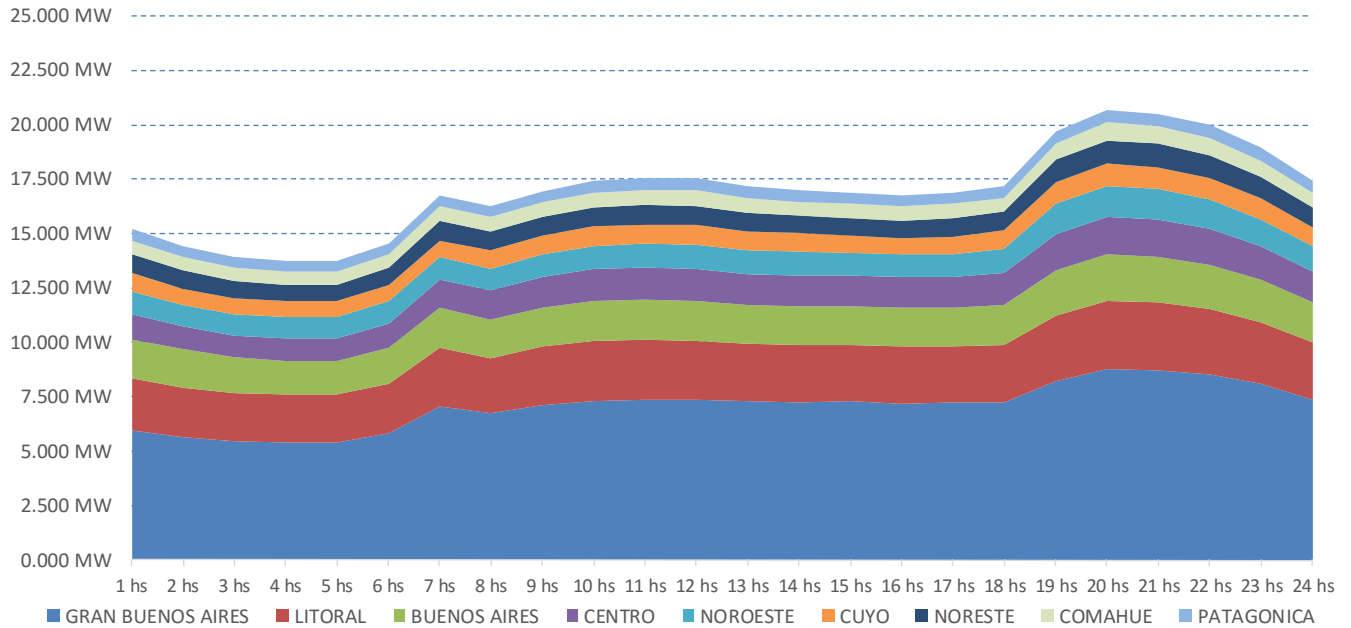
CUBRIMIENTO DEL PICO

				
Térmoeléctrica	Hidroeléctrica	Nuclear	Renovable	Importación
11.517 MW	8.322 MW	1.089 MW	21 MW	262 MW
54%	39%	5%	0%	1%

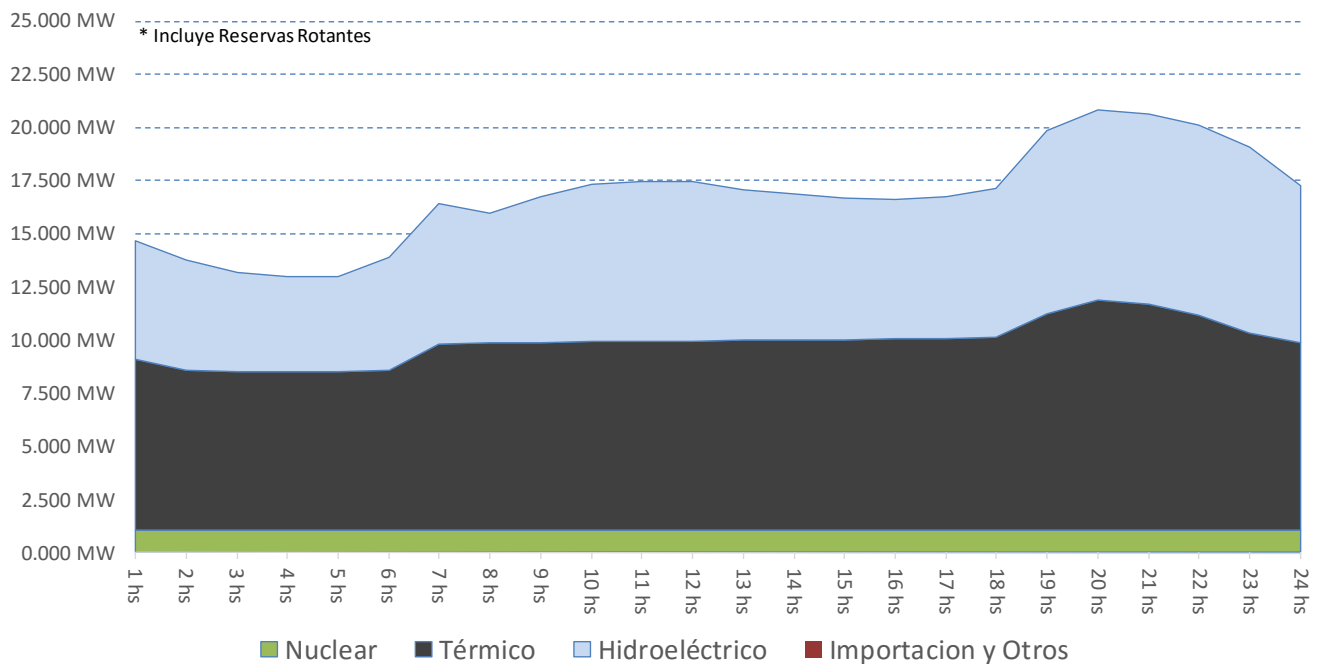
	
Reserva Rápida	Reserva Fría
1.508 MW	1.707 MW

RESUMEN DIARIO DEL SECTOR ELÉCTRICO

DEMANDA PROYECTADA PARA HOY



PROYECCIÓN DE POTENCIA POR FUENTE



RESUMEN DIARIO DEL SECTOR ELÉCTRICO

CONSUMO DE COMBUSTIBLES PROYECTADO PARA HOY

GAS NATURAL En Miles de M3	1hs	2hs	3hs	4hs	5hs	6hs	7hs	8hs	9hs	10hs	11hs	12hs	13hs	14hs	15hs	16hs	17hs	18hs	19hs	20hs	21hs	22hs	23hs	24hs	TOTAL DEL DÍA
BUENOS AIRES	140	126	126	126	126	126	151	157	166	166	166	166	115	115	115	115	115	132	168	168	168	168	165	103	3.391
CENTRO	37	36	36	36	36	36	51	51	57	57	57	51	51	51	57	57	57	57	90	95	95	90	90	51	1.379
COMAHUE	225	225	225	225	225	225	240	240	240	240	240	240	240	240	240	240	240	240	265	265	265	265	225	225	5.740
CUYO	59	59	59	59	59	59	59	59	59	59	59	59	59	59	59	59	59	59	59	59	59	59	59	59	1.428
GRAN BUENOS AIRES	142	112	112	112	112	112	146	146	146	205	205	205	146	146	146	146	146	146	162	162	162	162	158	158	3.594
LITORAL	198	144	144	144	144	144	204	204	204	204	204	204	204	204	204	204	204	204	254	341	341	254	247	247	5.053
NORESTE	0	0	0	0	0	0	0	0	0	0	0	0	0	0	0	0	0	0	0	0	0	0	0	0	0
NOROESTE	283	283	283	283	283	283	324	324	324	324	324	324	324	324	324	324	324	324	352	355	355	351	319	309	7.630
PATAGONICA	63	63	63	63	63	63	63	63	63	63	63	63	63	63	63	63	63	63	63	64	64	64	64	63	1.523
Total (Miles de M3)	1.147	1.049	1.049	1.050	1.049	1.049	1.239	1.246	1.260	1.319	1.319	1.313	1.204	1.203	1.209	1.209	1.209	1.227	1.414	1.510	1.510	1.412	1.326	1.215	29.738

FUEL OIL En Toneladas	1hs	2hs	3hs	4hs	5hs	6hs	7hs	8hs	9hs	10hs	11hs	12hs	13hs	14hs	15hs	16hs	17hs	18hs	19hs	20hs	21hs	22hs	23hs	24hs	TOTAL DEL DÍA
BUENOS AIRES	98	98	98	98	98	98	98	98	98	98	98	98	158	158	158	158	158	158	158	158	158	158	158	158	3.077
CENTRO	5	5	5	5	5	5	5	5	0	0	0	5	5	5	0	0	0	0	5	5	5	5	5	5	82
COMAHUE	0	0	0	0	0	0	0	0	0	0	0	0	0	0	0	0	0	0	0	0	0	0	0	0	0
CUYO	30	30	30	30	30	30	30	30	30	30	30	30	30	30	30	30	30	30	30	30	30	30	30	30	726
GRAN BUENOS AIRES	180	180	180	180	180	180	180	180	180	123	123	123	180	180	180	180	180	180	180	180	180	180	180	180	4.146
LITORAL	47	38	39	29	47	38	47	38	47	38	47	38	47	38	47	29	39	38	47	38	47	29	39	29	963
NORESTE	4	4	4	4	4	4	4	4	4	4	4	4	4	4	4	4	4	4	4	4	4	4	4	4	92
NOROESTE	2	2	2	2	2	2	2	2	2	2	2	2	2	2	2	2	2	2	2	2	2	2	2	2	57
PATAGONICA	0	0	0	0	0	0	0	0	0	0	0	0	0	0	0	0	0	0	0	0	0	0	0	0	0
Total (Toneladas)	367	357	358	349	367	357	367	357	362	295	305	300	427	417	422	404	413	412	427	417	427	409	418	409	9.143

GASOIL En Metros Cúbicos	1hs	2hs	3hs	4hs	5hs	6hs	7hs	8hs	9hs	10hs	11hs	12hs	13hs	14hs	15hs	16hs	17hs	18hs	19hs	20hs	21hs	22hs	23hs	24hs	TOTAL DEL DÍA
BUENOS AIRES	142	142	142	142	142	142	223	234	241	243	251	252	252	252	253	253	253	253	282	284	284	276	241	229	5.407
CENTRO	42	42	42	42	42	44	47	49	49	49	49	49	49	49	49	49	49	54	61	61	61	61	53	50	1.195
COMAHUE	0	0	0	0	0	0	0	1	1	1	1	1	1	1	1	1	1	1	6	14	7	4	1	0	44
CUYO	0	0	0	0	0	0	0	0	0	0	0	0	0	0	0	0	0	0	0	0	0	0	0	0	0
GRAN BUENOS AIRES	112	112	112	112	112	113	112	112	112	112	112	112	112	112	112	112	112	112	126	134	134	126	112	112	2.767
LITORAL	200	200	200	200	200	200	200	200	200	200	200	200	200	200	200	200	200	200	232	232	232	229	200	200	4.926
NORESTE	2	1	1	1	1	1	1	1	3	4	4	4	4	4	4	8	8	10	23	71	49	23	11	5	241
NOROESTE	2	2	2	2	2	2	2	2	2	2	2	2	2	2	2	2	2	4	31	57	33	29	8	4	205
PATAGONICA	14	14	13	11	12	13	14	14	14	14	14	14	14	14	14	13	13	14	13	14	14	14	14	13	321
Total (M3)	515	514	513	511	512	515	600	613	622	625	633	634	634	634	636	639	639	649	775	867	815	762	640	614	15.108

CARBÓN En Toneladas	1hs	2hs	3hs	4hs	5hs	6hs	7hs	8hs	9hs	10hs	11hs	12hs	13hs	14hs	15hs	16hs	17hs	18hs	19hs	20hs	21hs	22hs	23hs	24hs	TOTAL DEL DÍA
LITORAL (S. Nicolas)	0	17	16	33	0	17	0	17	0	17	0	17	0	17	0	33	16	17	0	17	0	33	16	33	319
Total (Toneladas)	0	17	16	33	0	17	0	17	0	17	0	17	0	17	0	33	16	17	0	17	0	33	16	33	319

RESUMEN DIARIO DEL SECTOR ELÉCTRICO

ÚLTIMOS EVENTOS AL 16 DE MAYO 2016

16/05/2016 20:28:00 - Distrocuyo: informa que desenganchó la doble terna 66 kV. San Martín – Godoy Cruz, señalizando falla trifásica a tierra. Cortes 44 MW. (Potrerillos y Uspallata). El G02 de la CH. Condarco desenganchó con 12.5 MW. A las 20.50 hs se abrió por seguridad, la doble terna Condarco – San Martín (66 kV.). A las 22.00 hs informan que se detectó incendio en unos tableros de la E.T. C.H. San Martín. A las 22.03 hs. normalizados los cortes.

13/05/2016 12:15:00 - CTMSG: a las 12:04hs CH Salto Grande bajó 980 MW de generación debido a falla en el control de supervisión. La frecuencia del SADI varió de 50.03 Hz a 49.47 Hz. Sin afectaciones. Se solicitó completar generación en las CCHH PL. Banderita, Chocón y se solicitó e/s 1 grupo en CH R.Grande. 12:06hs CH Salto Grande comenzó a normalizar la generación.

10/05/2016 22:09:26 - EPESF: L.132 kV Villa Gobernador Gálvez – Villa Constitución Industrial E/S a las 21.17 y se comienzan a reponer los cortes. 21.23 hs quedan repuestos la totalidad de los cortes. Previamente, en V. C. Industrial se desvinculó el TR1(132/33/13.2 kV) por falla en seccionador de acometida en barra de 33 kV.

10/05/2016 20:15:00 - EPESF: L.132 kV Villa Gobernador Gálvez – Villa Constitución Industrial a las 20.15 hs hizo recierre y desenganchó señalizando falla trifásica. Se producen 15 MW de cortes en Villa Constitución Industrial y Laminados Industriales. 20.20 hs se prueba la línea con resultado negativo e idéntica señalización.

10/05/2016 19:30:45 - TRANSENER: L.500 kV Campana - Rodríguez entró E/S a las 19.27 hs, luego de finalizarse la reparación de un cuello muerto desprendido en la E.T.Campana.

10/05/2016 15:20:56 - TRANSENER: L.500 kV Campana - Colonia Elía desenganchó a las 13.31 hs, por actuación de protección de secuencia inversa en extremo C.Elía y por TDD abrió en el extremo Campana. En la E.T. Campana 500 kV, se encontró un cuello muerto desprendido correspondiente a la fase S de la L.500 kV Campana - Rodríguez, encontrándose la línea E/S con la fase S abierta en dicha E.T. 15.18 hs E/S L.500 kV Campana - Colonia Elía y se inician las maniobras para la F/S de la L.500 kV Campana - Rodríguez. 15.22 hs F/S L.500 kV Campana - Rodríguez y se comienzan las tareas de reparación del cuello muerto en la ET Campana.

10/05/2016 8:55:00 - Transnea: informa que la L. 132 kV. Clorinda - G. Formosa hizo recierre y desenganchó señalizando fase T. Cortes 21.2 MW. A las 09.03 hs. e/s nuevamente y se comienzan a normalizar los cortes.