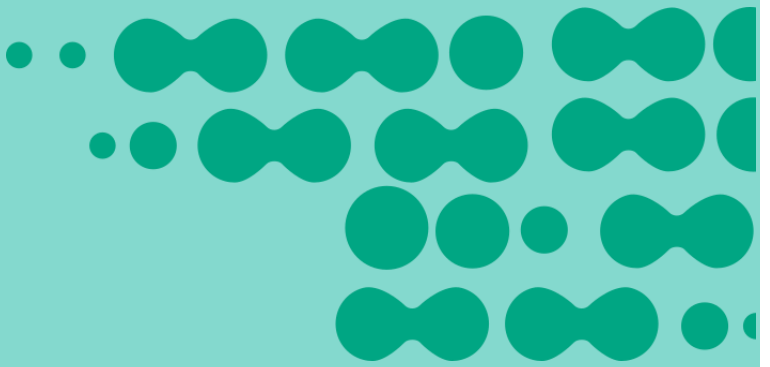




APLICACIÓN Y FORTALECIMIENTO CETEC



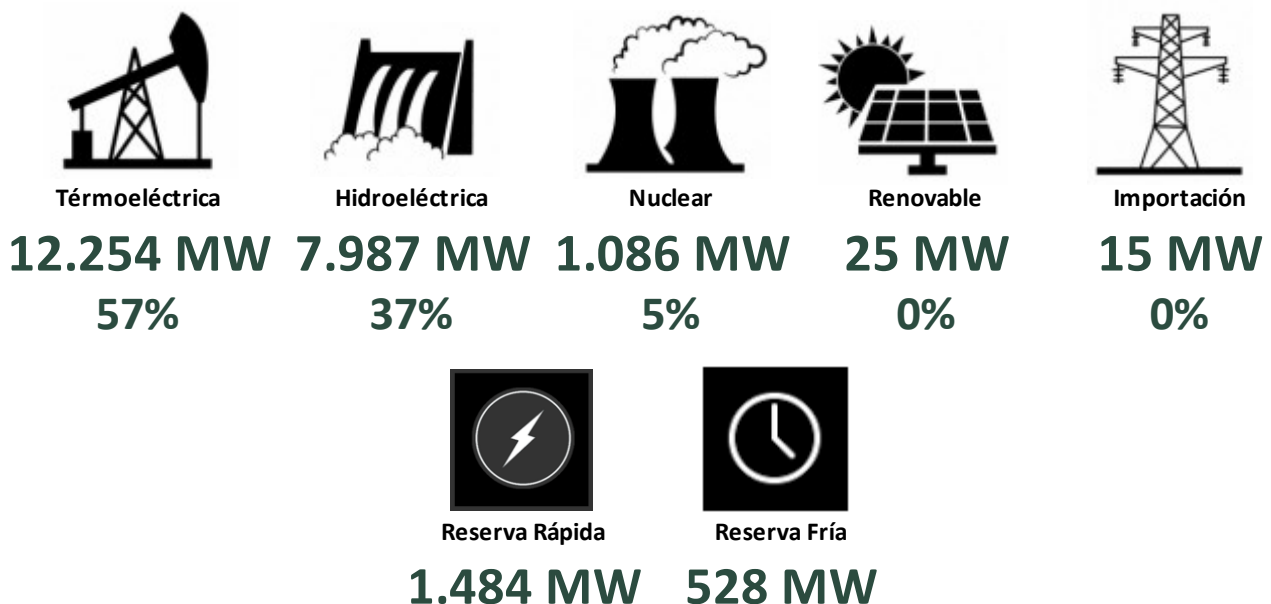
RESUMEN DIARIO DEL SECTOR ELÉCTRICO

DEMANDA MARTES 17 de mayo de 2016

POTENCIA MEDIA	Variación al Día Anterior	Ult. Semana Mismo día
17.708 MW	3,49%	10,65%

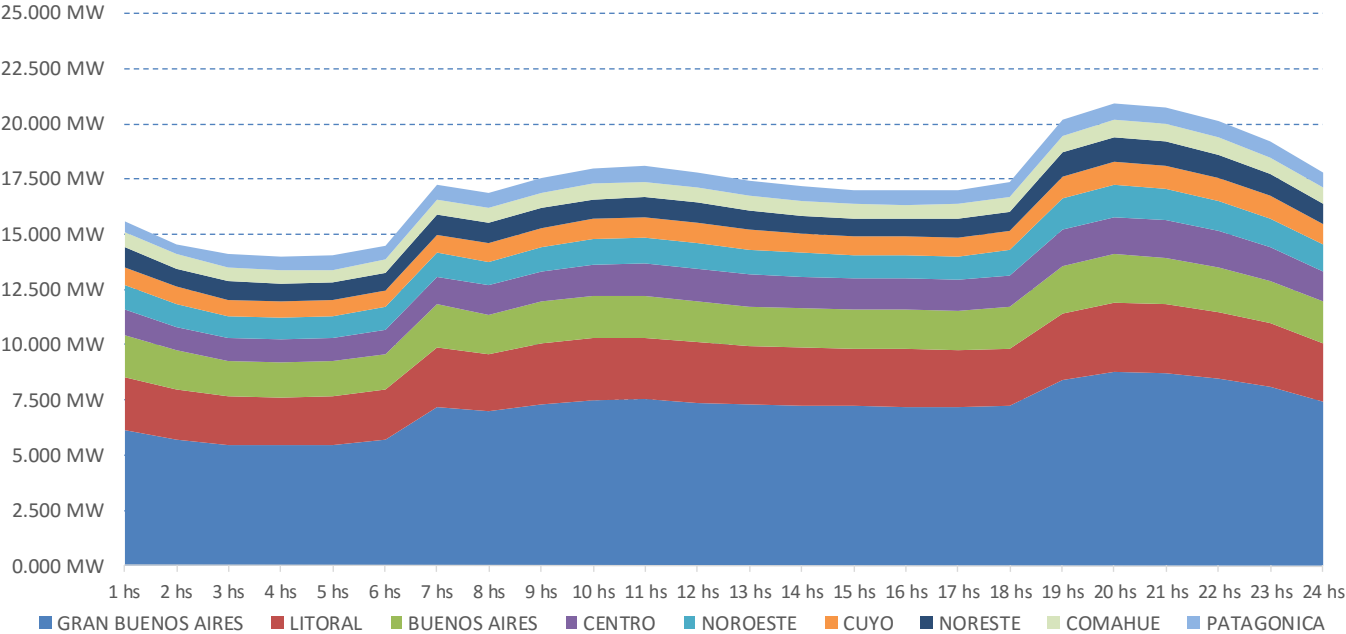
PICO DE POTENCIA 20:25hs	Variación al Día Anterior	MÁXIMO HISTÓRICO
21.367 MW	2.721 MW	-4.013 MW

CUBRIMIENTO DEL PICO

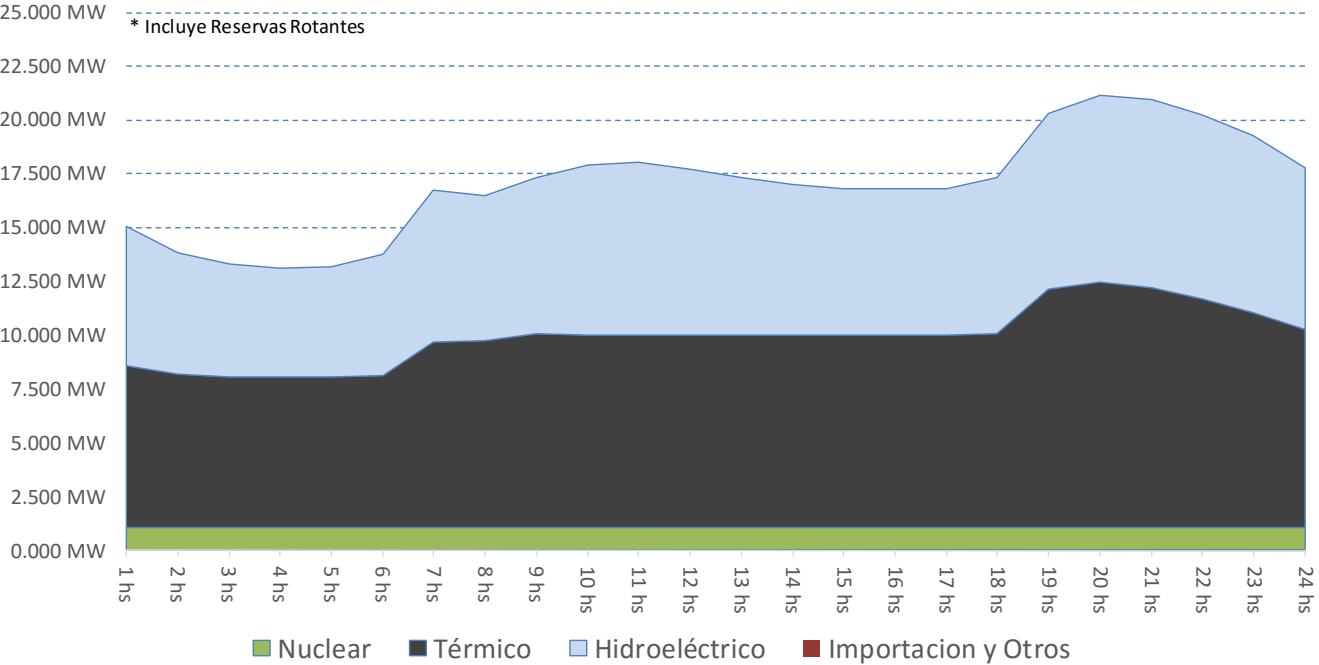


RESUMEN DIARIO DEL SECTOR ELÉCTRICO

DEMANDA PROYECTADA PARA HOY



PROYECCIÓN DE POTENCIA POR FUENTE



RESUMEN DIARIO DEL SECTOR ELÉCTRICO

CONSUMO DE COMBUSTIBLES PROYECTADO PARA HOY

GAS NATURAL En Miles de M3	1hs	2hs	3hs	4hs	5hs	6hs	7hs	8hs	9hs	10hs	11hs	12hs	13hs	14hs	15hs	16hs	17hs	18hs	19hs	20hs	21hs	22hs	23hs	24hs	TOTAL DEL DÍA
BUENOS AIRES	75	75	75	70	75	75	100	106	122	117	117	122	122	122	122	122	122	139	176	176	171	175	172	110	2.860
CENTRO	37	36	36	36	36	36	55	55	61	61	61	55	55	55	61	61	61	64	102	102	102	101	101	58	1.485
COMAHUE	225	225	225	225	225	225	265	265	263	265	265	265	265	262	265	261	265	265	265	265	265	265	265	265	6.116
CUYO	59	59	59	59	59	59	59	59	59	59	59	59	59	59	59	59	59	59	59	59	59	59	59	59	1.428
GRAN BUENOS AIRES	116	112	112	112	112	112	146	146	146	146	146	146	146	146	146	146	146	146	240	269	258	240	240	191	3.867
LITORAL	144	144	144	144	144	144	204	204	204	204	204	204	204	204	204	204	204	204	344	344	344	254	254	204	5.059
NORESTE	0	0	0	0	0	0	0	0	0	0	0	0	0	0	0	0	0	0	0	0	0	0	0	0	0
NOROESTE	267	267	267	267	267	267	314	314	314	314	314	314	314	314	314	314	314	314	373	373	375	370	342	314	7.517
PATAGONICA	63	63	53	53	53	53	54	54	39	25	25	25	25	25	25	25	25	25	35	35	35	25	25	25	885
Total (Miles de M3)	987	983	972	967	972	972	1.197	1.204	1.209	1.191	1.191	1.191	1.191	1.187	1.196	1.192	1.196	1.217	1.594	1.623	1.609	1.490	1.458	1.227	29.218

FUEL OIL En Toneladas	1hs	2hs	3hs	4hs	5hs	6hs	7hs	8hs	9hs	10hs	11hs	12hs	13hs	14hs	15hs	16hs	17hs	18hs	19hs	20hs	21hs	22hs	23hs	24hs	TOTAL DEL DÍA
BUENOS AIRES	158	158	158	163	158	158	158	158	158	163	163	158	158	158	158	158	158	158	158	158	163	158	158	158	3.818
CENTRO	5	5	5	5	5	5	5	5	0	0	0	5	5	5	0	0	0	0	5	5	5	5	5	5	82
COMAHUE	0	0	0	0	0	0	0	0	0	0	0	0	0	0	0	0	0	0	0	0	0	0	0	0	0
CUYO	30	30	30	30	30	30	30	30	30	30	30	30	30	30	30	30	30	30	30	30	30	30	30	30	726
GRAN BUENOS AIRES	180	180	180	180	180	180	180	180	180	180	180	180	180	180	180	180	180	180	180	180	180	180	180	180	4.318
LITORAL	55	45	46	37	55	45	55	45	55	45	55	45	55	45	55	37	46	45	55	45	55	37	46	37	1.145
NORESTE	4	4	4	4	4	4	4	4	4	4	4	4	4	4	4	4	4	4	4	4	4	4	4	4	92
NOROESTE	2	2	2	2	2	2	2	2	2	2	2	2	2	2	2	2	2	2	2	2	2	2	2	2	57
PATAGONICA	0	0	0	0	0	0	0	0	0	0	0	0	0	0	0	0	0	0	0	0	0	0	0	0	0
Total (Toneladas)	434	425	426	421	434	425	434	425	430	425	435	425	434	425	430	411	421	420	434	425	439	416	426	416	10.237

GASOIL En Metros Cúbicos	1hs	2hs	3hs	4hs	5hs	6hs	7hs	8hs	9hs	10hs	11hs	12hs	13hs	14hs	15hs	16hs	17hs	18hs	19hs	20hs	21hs	22hs	23hs	24hs	TOTAL DEL DÍA
BUENOS AIRES	144	144	143	143	144	132	153	155	240	241	244	244	244	244	244	244	244	252	277	277	277	277	254	237	5.199
CENTRO	29	29	29	29	29	29	44	45	45	47	47	47	47	45	45	45	45	46	54	54	54	54	49	48	1.035
COMAHUE	0	0	0	0	0	0	0	1	1	1	1	1	1	2	2	2	1	1	7	9	7	7	5	3	49
CUYO	0	0	0	0	0	0	0	0	0	0	0	0	0	0	0	0	0	0	0	0	0	0	0	0	0
GRAN BUENOS AIRES	115	97	97	97	97	97	115	115	115	115	115	115	114	115	115	115	115	115	154	162	162	149	137	130	2.872
LITORAL	200	150	140	140	140	174	200	200	200	200	200	200	200	200	200	200	200	200	257	257	257	232	200	200	4.748
NORESTE	1	1	1	1	1	1	2	3	3	3	2	2	3	3	4	3	3	5	40	64	32	29	2	1	209
NOROESTE	2	0	0	0	0	0	2	2	2	2	2	2	2	2	2	2	2	2	33	41	35	33	5	5	183
PATAGONICA	10	9	1	1	1	1	1	7	8	8	8	8	8	8	8	8	8	8	15	15	15	15	15	14	201
Total (M3)	501	430	411	411	412	434	517	528	615	617	619	620	619	620	620	619	619	630	836	877	838	796	668	637	14.496

CARBÓN En Toneladas	1hs	2hs	3hs	4hs	5hs	6hs	7hs	8hs	9hs	10hs	11hs	12hs	13hs	14hs	15hs	16hs	17hs	18hs	19hs	20hs	21hs	22hs	23hs	24hs	TOTAL DEL DÍA
LITORAL (S. Nicolas)	0	17	16	33	0	17	0	17	0	17	0	17	0	17	0	33	16	17	0	17	0	33	16	33	319
Total (Toneladas)	0	17	16	33	0	17	0	17	0	17	0	17	0	17	0	33	16	17	0	17	0	33	16	33	319

RESUMEN DIARIO DEL SECTOR ELÉCTRICO

ÚLTIMOS EVENTOS AL 17 DE MAYO 2016

18/05/2016 05:43:20 - Transnoa: a las 00.29hs comienza a normalizarse la configuración del área y los cortes y 02:16hs se normalizaron todos los cortes. La línea Agua Blanca - Independencia quedó f/s por falla en el motor del compresor de aire del interruptor en extremo Independencia.

18/05/2016 00:48:51 - Transnoa: a las 00:10hs como consecuencia de falla no despejada en TR02/03 de ET Independencia, en las EETT Bracho, A. Blanca y Estática desengancharon las salidas de 132 kV a Independencia. Cortes: 145 MW en Estática (31 MW), Sarmiento (34 MW), Independencia (53 MW) y Papelera Tucumán - Lules (26 MW).

16/05/2016 20:28:00 - Distrocuyo: informa que desenganchó la doble terna 66 kV. San Martín – Godoy Cruz, señalizando falla trifásica a tierra. Cortes 44 MW. (Potrerillos y Uspallata). El G02 de la CH. Condarco desenganchó con 12.5 MW. A las 20.50 hs se abrió por seguridad, la doble terna Condarco – San Martín (66 kV.). A las 22.00 hs informan que se detectó incendio en unos tableros de la E.T. C.H. San Martín. A las 22.03 hs. normalizados los cortes.

13/05/2016 12:15:00 - CTMSG: a las 12:04hs CH Salto Grande bajó 980 MW de generación debido a falla en el control de supervisión. La frecuencia del SADI varió de 50.03 Hz a 49.47 Hz. Sin afectaciones. Se solicitó completar generación en las CCHH PL. Banderita, Chocón y se solicitó e/s 1 grupo en CH R.Grande. 12:06hs CH Salto Grande comenzó a normalizar la generación.