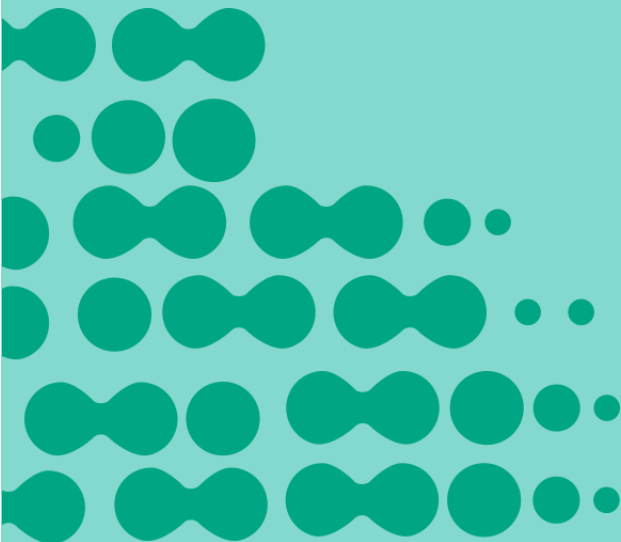
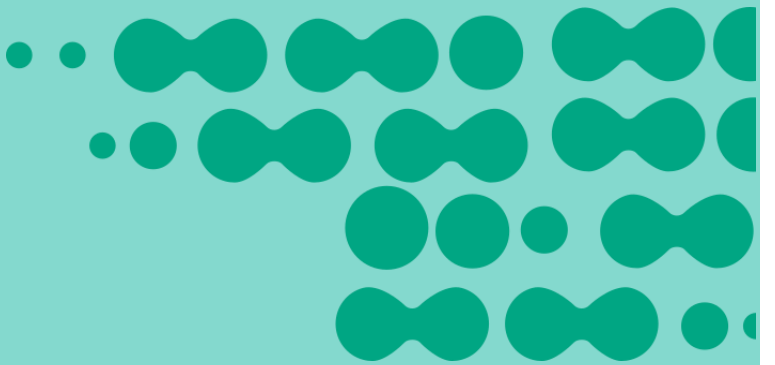




APLICACIÓN Y FORTALECIMIENTO CETEC



RESUMEN DIARIO DEL SECTOR ELÉCTRICO

DEMANDA DOMINGO 22 de mayo de 2016

POTENCIA MEDIA

15.313 MW

Vs

Ult. Semana
Mismo día

3,45%

PICO DE POTENCIA

20:53hs

19.266 MW

Vs

Variación
al Día Anterior

-484 MW

MÁXIMO
HISTÓRICO

-6.114 MW

CUBRIMIENTO DEL PICO



Térmoeléctrica

12.038 MW

62%



Hidroeléctrica

6.108 MW

32%



Nuclear

1.077 MW

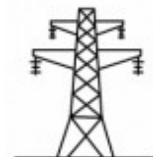
6%



Renovable

28 MW

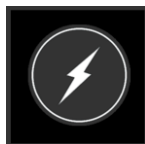
0%



Importación

15 MW

0%



Reserva Rápida

4.186 MW

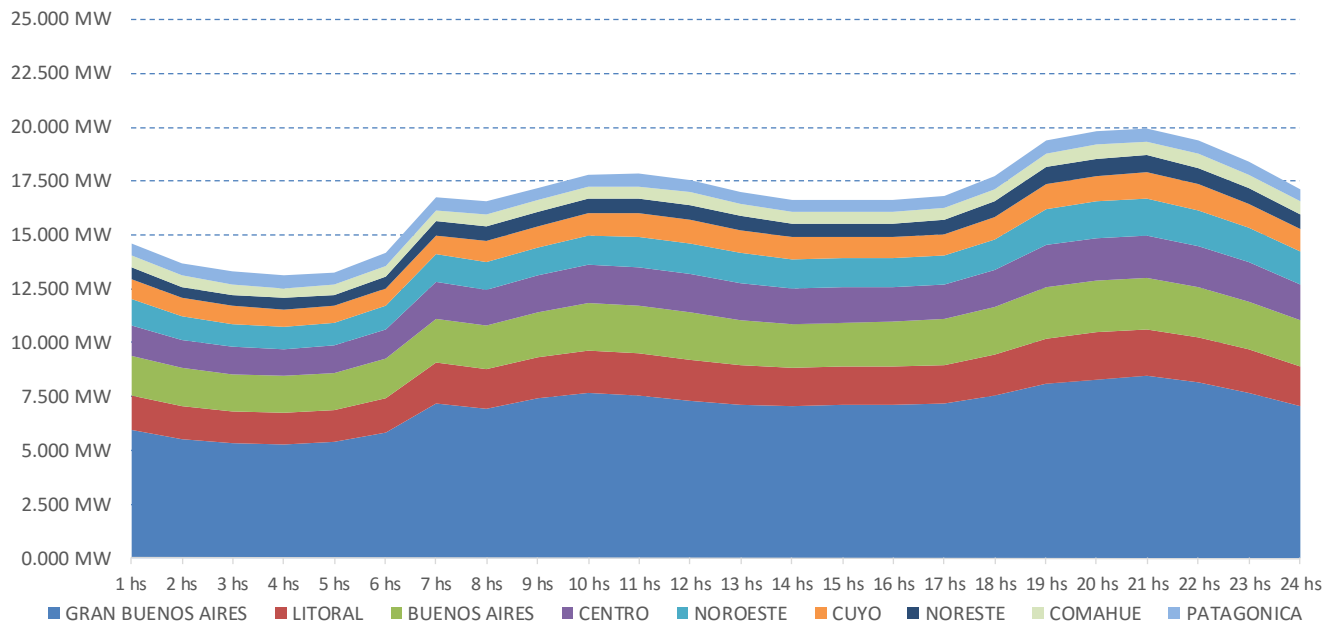


Reserva Fría

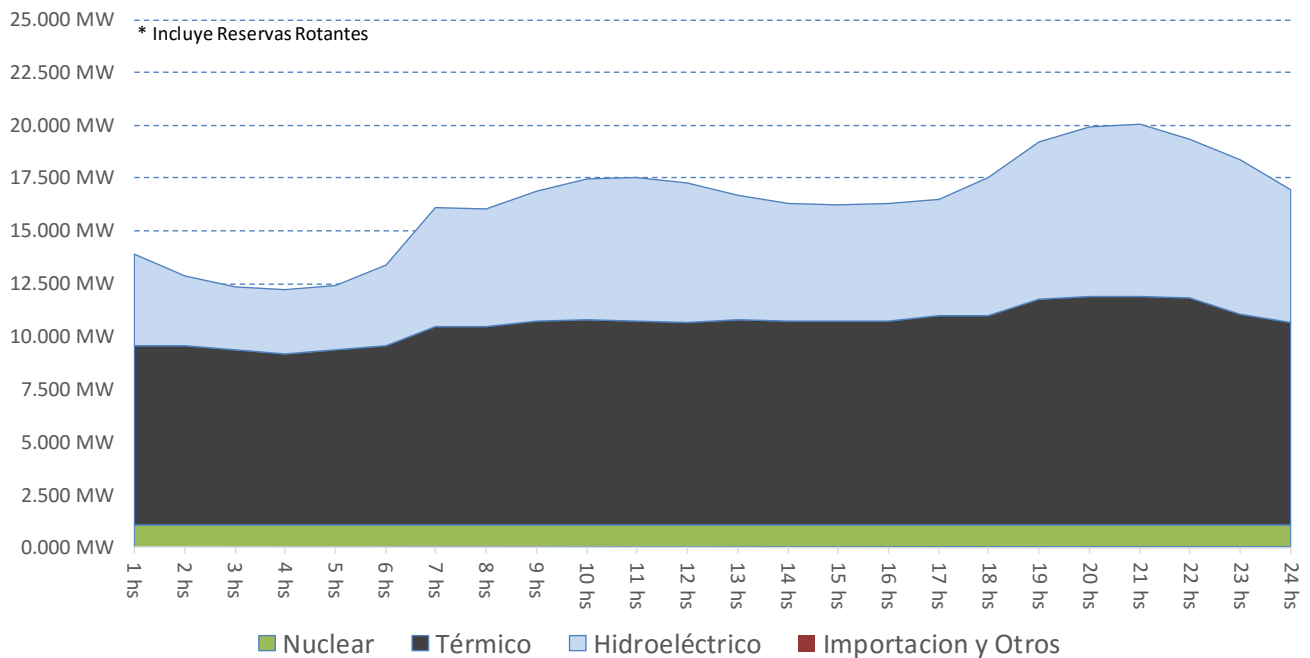
2.054 MW

RESUMEN DIARIO DEL SECTOR ELÉCTRICO

DEMANDA PROYECTADA PARA HOY



PROYECCIÓN DE POTENCIA POR FUENTE



RESUMEN DIARIO DEL SECTOR ELÉCTRICO

CONSUMO DE COMBUSTIBLES PROYECTADO PARA HOY

GAS NATURAL En Miles de M3	1hs	2hs	3hs	4hs	5hs	6hs	7hs	8hs	9hs	10hs	11hs	12hs	13hs	14hs	15hs	16hs	17hs	18hs	19hs	20hs	21hs	22hs	23hs	24hs	TOTAL DEL DÍA
BUENOS AIRES	107	107	97	91	97	107	190	190	182	264	249	248	269	269	269	269	326	326	380	393	387	380	253	238	5.683
CENTRO	37	37	37	48	48	48	55	55	61	61	61	66	66	66	72	61	61	64	101	101	101	100	101	58	1.567
COMAHUE	230	230	228	225	225	230	265	265	265	265	265	265	265	265	265	265	265	265	265	265	265	265	265	265	6.142
CUYO	59	59	59	59	59	59	59	59	59	59	59	59	59	59	59	59	59	59	59	59	59	59	59	59	1.428
GRAN BUENOS AIRES	172	172	172	172	172	172	222	210	206	206	206	206	206	206	206	206	206	206	271	284	284	271	239	206	5.081
LITORAL	173	173	151	129	151	173	180	180	180	180	180	180	180	180	180	180	180	180	248	261	261	261	204	180	4.519
NORESTE	0	0	0	0	0	0	0	0	0	0	0	0	0	0	0	0	0	0	0	0	0	0	0	0	0
NOROESTE	462	462	462	462	462	462	462	462	462	462	462	462	462	462	461	462	462	462	462	462	462	462	462	462	11.086
PATAGONICA	36	36	36	36	36	36	36	36	36	36	36	36	36	36	36	36	36	36	36	36	36	36	36	36	861
Total (Miles de M3)	1.276	1.276	1.242	1.224	1.251	1.287	1.469	1.457	1.451	1.533	1.518	1.522	1.543	1.543	1.548	1.538	1.594	1.598	1.823	1.861	1.856	1.834	1.620	1.505	36.367

FUEL OIL En Toneladas	1hs	2hs	3hs	4hs	5hs	6hs	7hs	8hs	9hs	10hs	11hs	12hs	13hs	14hs	15hs	16hs	17hs	18hs	19hs	20hs	21hs	22hs	23hs	24hs	TOTAL DEL DÍA
BUENOS AIRES	161	161	161	166	161	161	161	161	161	166	166	161	161	161	161	161	161	161	161	161	166	161	161	161	3.884
CENTRO	14	14	14	5	5	5	14	14	9	9	9	5	5	5	0	9	9	9	14	14	14	14	14	14	241
COMAHUE	0	0	0	0	0	0	0	0	0	0	0	0	0	0	0	0	0	0	0	0	0	0	0	0	0
CUYO	30	30	30	30	30	30	30	30	30	30	30	30	30	30	30	30	30	30	30	30	30	30	30	30	712
GRAN BUENOS AIRES	193	193	193	193	193	193	193	193	193	193	193	193	193	193	193	193	193	193	193	193	193	193	193	193	4.621
LITORAL	67	57	53	43	67	57	67	57	67	57	67	57	67	57	67	43	53	57	67	57	67	43	53	43	1.383
NORESTE	4	4	4	4	4	4	4	4	4	4	4	4	4	4	4	4	4	4	4	4	4	4	4	4	92
NOROESTE	2	2	2	2	2	2	2	2	2	2	2	2	2	2	2	2	2	2	2	2	2	2	2	2	57
PATAGONICA	0	0	0	0	0	0	0	0	0	0	0	0	0	0	0	0	0	0	0	0	0	0	0	0	0
Total (Toneladas)	470	460	457	442	461	451	470	460	465	460	470	451	461	451	456	442	452	455	470	460	475	447	457	447	10.990

GASOIL En Metros Cúbicos	1hs	2hs	3hs	4hs	5hs	6hs	7hs	8hs	9hs	10hs	11hs	12hs	13hs	14hs	15hs	16hs	17hs	18hs	19hs	20hs	21hs	22hs	23hs	24hs	TOTAL DEL DÍA
BUENOS AIRES	71	71	71	71	71	72	78	79	81	14	14	14	14	14	14	14	14	16	21	22	22	22	19	10	906
CENTRO	29	29	29	29	29	29	46	46	47	49	49	49	49	46	46	46	46	48	51	51	51	51	51	51	1.044
COMAHUE	0	0	0	0	0	0	0	1	1	1	1	2	1	1	1	1	1	1	3	3	3	3	3	3	28
CUYO	0	0	0	0	0	0	0	0	0	0	0	0	0	0	0	0	0	0	0	0	0	0	0	0	0
GRAN BUENOS AIRES	144	144	144	144	144	144	144	144	180	179	179	180	180	180	179	179	180	180	180	180	180	180	180	180	4.029
LITORAL	129	129	129	126	129	130	130	130	130	130	130	130	130	130	130	130	130	130	130	130	130	130	130	130	3.110
NORESTE	1	1	1	1	1	1	1	3	3	3	2	2	2	2	3	3	3	5	4	4	4	4	2	1	55
NOROESTE	0	0	0	0	0	0	0	0	0	0	0	0	0	0	0	0	0	0	0	0	0	0	0	0	0
PATAGONICA	1	1	1	1	1	1	1	1	1	1	1	1	1	1	1	1	1	1	1	1	1	1	1	1	19
Total (M3)	375	375	375	372	375	376	399	402	442	376	375	377	376	373	373	374	375	380	389	390	390	390	385	375	9.190

CARBÓN En Toneladas	1hs	2hs	3hs	4hs	5hs	6hs	7hs	8hs	9hs	10hs	11hs	12hs	13hs	14hs	15hs	16hs	17hs	18hs	19hs	20hs	21hs	22hs	23hs	24hs	TOTAL DEL DÍA
LITORAL (S. Nicolas)	0	18	25	43	0	18	0	18	0	18	0	18	0	18	0	43	25	18	0	18	0	43	25	43	387
Total (Toneladas)	0	18	25	43	0	18	0	18	0	18	0	18	0	18	0	43	25	18	0	18	0	43	25	43	387

RESUMEN DIARIO DEL SECTOR ELÉCTRICO

ÚLTIMOS EVENTOS AL 22 DE MAYO 2016

- 18/05/2016 05:43:20 - Transnoa: a las 00.29hs comienza a normalizarse la configuración del área y los cortes y 02:16hs se normalizaron todos los cortes. La línea Agua Blanca - Independencia quedó f/s por falla en el motor del compresor de aire del interruptor en extremo Independencia.
- 18/05/2016 00:48:51 - Transnoa: a las 00:10hs como consecuencia de falla no despejada en TR02/03 de ET Independencia, en las EETT Bracho, A. Blanca y Estática desengancharon las salidas de 132 kV a Independencia. Cortes: 145 MW en Estática (31 MW), Sarmiento (34 MW), Independencia (53 MW) y Papelera Tucumán - Lules (26 MW).
- 16/05/2016 20:28:00 - Distrocuyo: informa que desenganchó la doble terna 66 kV. San Martín – Godoy Cruz, señalizando falla trifásica a tierra. Cortes 44 MW. (Potrerillos y Uspallata). El G02 de la CH. Condarco desenganchó con 12.5 MW. A las 20.50 hs se abrió por seguridad, la doble terna Condarco – San Martín (66 kV.). A las 22.00 hs informan que se detectó incendio en unos tableros de la E.T. C.H. San Martín. A las 22.03 hs. normalizados los cortes.
- 13/05/2016 12:15:00 - CTMSG: a las 12:04hs CH Salto Grande bajó 980 MW de generación debido a falla en el control de supervisión. La frecuencia del SADI varió de 50.03 Hz a 49.47 Hz. Sin afectaciones. Se solicitó completar generación en las CCHH PL. Banderita, Chocón y se solicitó e/s 1 grupo en CH R.Grande. 12:06hs CH Salto Grande comenzó a normalizar la generación.
- 10/05/2016 22:09:26 - EPESF: L.132 kV Villa Gobernador Gálvez – Villa Constitución Industrial E/S a las 21.17 y se comienzan a reponer los cortes. 21.23 hs quedan repuestos la totalidad de los cortes. Previamente, en V. C. Industrial se desvinculó el TR1(132/33/13.2 kV) por falla en seccionador de acometida en barra de 33 kV.
- 10/05/2016 20:15:00 - EPESF: L.132 kV Villa Gobernador Gálvez – Villa Constitución Industrial a las 20.15 hs hizo recierre y desenganchó señalizando falla trifásica. Se producen 15 MW de cortes en Villa Constitución Industrial y Laminados Industriales. 20.20 hs se prueba la línea con resultado negativo e idéntica señalización.