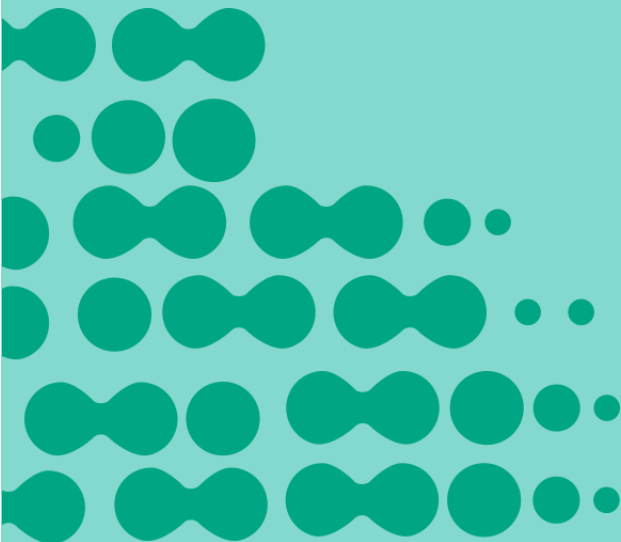
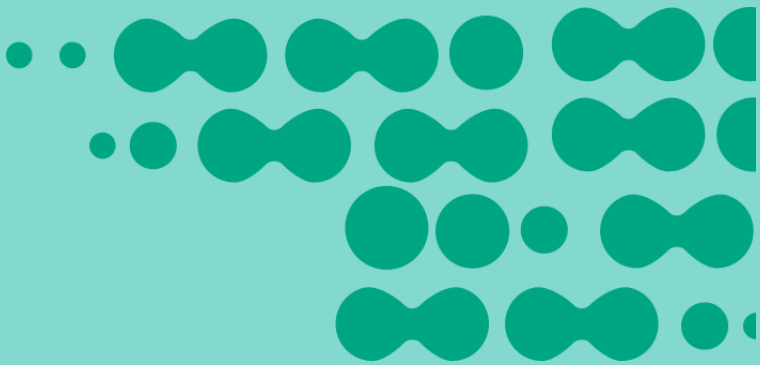




APLICACIÓN Y FORTALECIMIENTO CETEC



RESUMEN DIARIO DEL SECTOR ELÉCTRICO

DEMANDA LUNES 23 de mayo de 2016

POTENCIA MEDIA	Variación Vs al Día Anterior	Ult. Semana Mismo día
17.400 MW	13,63%	1,69%

PICO DE POTENCIA 20:52hs	Variación Vs al Día Anterior	MÁXIMO HISTÓRICO
21.601 MW	2.335 MW	-3.779 MW

CUBRIMIENTO DEL PICO



Térmoeléctrica

12.850 MW
59%



Hidroeléctrica

7.383 MW
34%



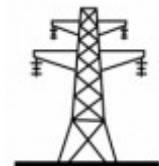
Nuclear

1.080 MW
5%



Renovable

70 MW
0%



Importación

218 MW
1%



Reserva Rápida

2.258 MW

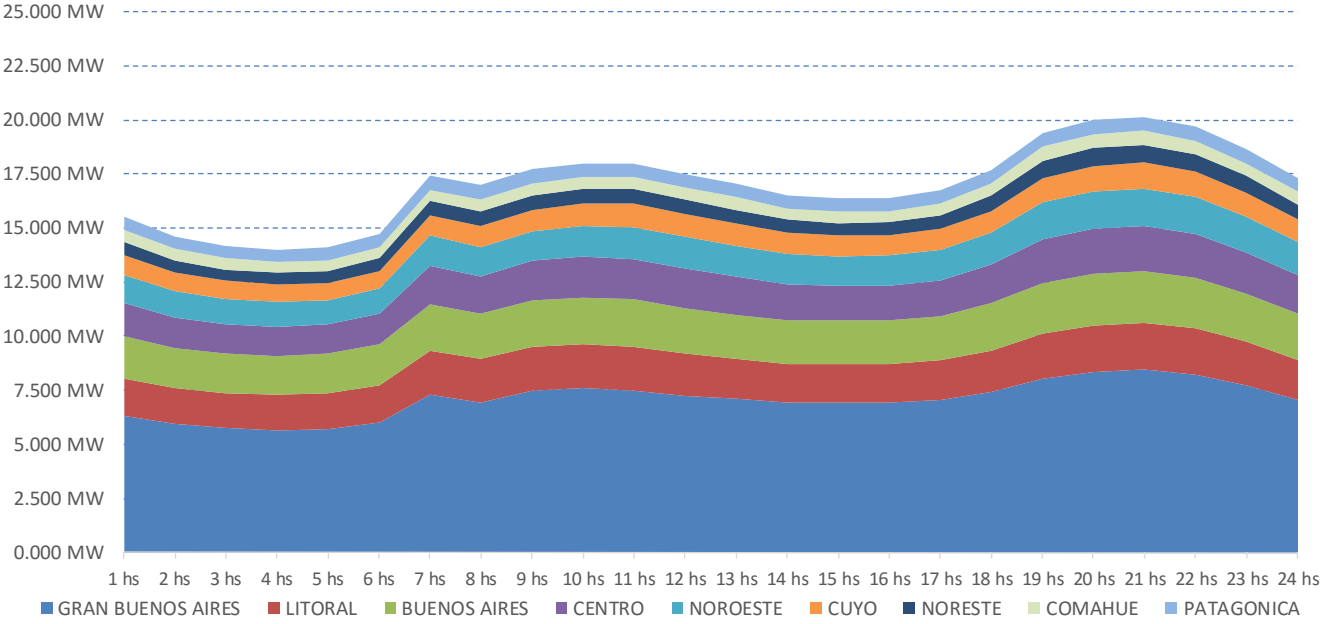


Reserva Fría

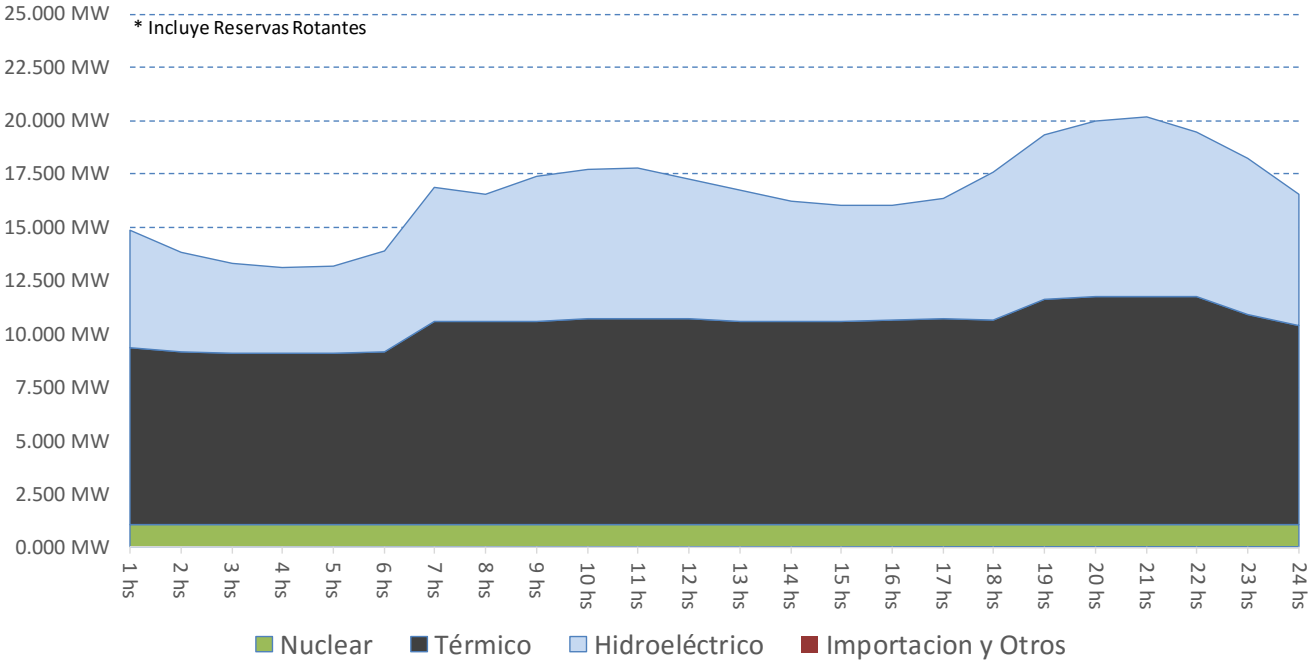
1.752 MW

RESUMEN DIARIO DEL SECTOR ELÉCTRICO

DEMANDA PROYECTADA PARA HOY



PROYECCIÓN DE POTENCIA POR FUENTE



RESUMEN DIARIO DEL SECTOR ELÉCTRICO

CONSUMO DE COMBUSTIBLES PROYECTADO PARA HOY

GAS NATURAL En Miles de M3	1hs	2hs	3hs	4hs	5hs	6hs	7hs	8hs	9hs	10hs	11hs	12hs	13hs	14hs	15hs	16hs	17hs	18hs	19hs	20hs	21hs	22hs	23hs	24hs	TOTAL DEL DÍA
BUENOS AIRES	277	221	211	206	211	221	298	298	298	288	288	293	256	256	256	283	288	298	380	393	387	393	287	272	6.859
CENTRO	7	7	7	18	18	18	10	10	16	16	16	21	21	21	27	16	16	19	57	57	57	57	57	13	579
COMAHUE	230	230	226	225	225	230	265	265	265	265	265	265	265	265	265	265	265	265	265	265	265	265	244	244	6.099
CUYO	59	59	59	59	59	59	59	59	59	59	59	59	59	59	59	59	59	59	59	59	59	59	59	59	1.428
GRAN BUENOS AIRES	165	165	165	165	165	165	206	206	206	246	246	246	246	246	246	246	246	206	271	284	284	284	239	206	5.349
LITORAL	129	129	129	129	129	129	180	180	180	180	180	180	180	180	180	180	180	180	255	273	273	273	198	173	4.376
NORESTE	0	0	0	0	0	0	0	0	0	0	0	0	0	0	0	0	0	0	0	0	0	0	0	0	0
NOROESTE	342	342	342	342	342	342	363	363	363	363	363	363	363	363	363	363	363	363	394	394	394	394	394	363	8.741
PATAGONICA	38	38	38	38	38	38	38	38	38	38	38	38	38	38	38	38	38	38	38	38	38	38	38	38	904
Total (Miles de M3)	1.247	1.191	1.178	1.183	1.188	1.202	1.419	1.419	1.425	1.455	1.455	1.465	1.428	1.428	1.433	1.450	1.455	1.428	1.718	1.762	1.757	1.763	1.516	1.369	34.335

FUEL OIL En Toneladas	1hs	2hs	3hs	4hs	5hs	6hs	7hs	8hs	9hs	10hs	11hs	12hs	13hs	14hs	15hs	16hs	17hs	18hs	19hs	20hs	21hs	22hs	23hs	24hs	TOTAL DEL DÍA
BUENOS AIRES	161	161	161	166	161	161	161	161	161	166	166	161	161	161	161	161	161	161	161	161	166	161	161	161	3.884
CENTRO	14	14	14	5	5	5	14	14	9	9	9	5	5	5	0	9	9	9	14	14	14	14	14	14	241
COMAHUE	0	0	0	0	0	0	0	0	0	0	0	0	0	0	0	0	0	0	0	0	0	0	0	0	0
CUYO	30	30	30	30	30	30	30	30	30	30	30	30	30	30	30	30	30	30	30	30	30	30	30	30	712
GRAN BUENOS AIRES	186	186	186	186	186	186	198	198	198	198	198	198	198	198	198	198	198	198	198	198	198	198	198	198	4.689
LITORAL	67	57	53	43	67	57	67	57	67	57	67	57	67	57	67	43	53	57	67	57	67	43	53	43	1.383
NORESTE	4	4	4	4	4	4	4	4	4	4	4	4	4	4	4	4	4	4	4	4	4	4	4	4	92
NOROESTE	2	2	2	2	2	2	2	2	2	2	2	2	2	2	2	2	2	2	2	2	2	2	2	2	57
PATAGONICA	0	0	0	0	0	0	0	0	0	0	0	0	0	0	0	0	0	0	0	0	0	0	0	0	0
Total (Toneladas)	464	454	450	436	454	444	476	466	471	466	476	457	467	457	462	448	458	461	476	466	481	453	462	453	11.058

GASOIL En Metros Cúbicos	1hs	2hs	3hs	4hs	5hs	6hs	7hs	8hs	9hs	10hs	11hs	12hs	13hs	14hs	15hs	16hs	17hs	18hs	19hs	20hs	21hs	22hs	23hs	24hs	TOTAL DEL DÍA
BUENOS AIRES	3	3	3	3	3	4	10	11	13	14	14	14	14	14	14	14	14	16	21	22	22	22	19	10	297
CENTRO	58	58	58	58	58	58	89	89	91	92	92	92	92	89	89	89	89	92	95	95	95	95	95	95	2.006
COMAHUE	0	0	0	0	0	0	0	1	1	1	1	2	1	1	1	1	1	1	3	3	3	3	3	3	28
CUYO	0	0	0	0	0	0	0	0	0	0	0	0	0	0	0	0	0	0	0	0	0	0	0	0	0
GRAN BUENOS AIRES	180	179	180	180	180	180	179	180	180	180	179	179	179	180	180	179	179	180	180	180	180	180	180	180	4.310
LITORAL	130	130	130	130	130	130	130	130	130	130	130	130	130	130	130	130	130	130	130	130	130	130	130	130	3.115
NORESTE	1	1	1	1	1	1	1	3	3	3	2	2	2	2	3	3	3	4	4	4	4	4	1	1	53
NOROESTE	0	0	0	0	0	0	0	0	0	0	0	0	0	0	0	0	0	0	0	0	0	0	0	0	0
PATAGONICA	1	1	1	1	1	1	1	1	1	1	1	1	1	1	1	1	1	1	1	1	1	1	1	1	19
Total (M3)	372	372	372	372	372	373	411	414	418	420	419	420	419	417	417	418	418	423	433	434	434	434	428	418	9.829

CARBÓN En Toneladas	1hs	2hs	3hs	4hs	5hs	6hs	7hs	8hs	9hs	10hs	11hs	12hs	13hs	14hs	15hs	16hs	17hs	18hs	19hs	20hs	21hs	22hs	23hs	24hs	TOTAL DEL DÍA
LITORAL (S. Nicolas)	0	18	25	43	0	18	0	18	0	18	0	18	0	18	0	43	25	18	0	18	0	43	25	43	387
Total (Toneladas)	0	18	25	43	0	18	0	18	0	18	0	18	0	18	0	43	25	18	0	18	0	43	25	43	387

RESUMEN DIARIO DEL SECTOR ELÉCTRICO

ÚLTIMOS EVENTOS AL 23 DE MAYO 2016

18/05/2016 05:43 05:43:20 - Transnoa: a las 00.29hs comienza a normalizarse la configuración del área y los cortes y 02:16hs se normalizaron todos los cortes. La línea Agua Blanca - Independencia quedó f/s por falla en el motor del compresor de aire del interruptor en extremo Independencia.

18/05/2016 0:48 00:48:51 - Transnoa: a las 00:10hs como consecuencia de falla no despejada en TR02/03 de ET Independencia, en las EETT Bracho, A. Blanca y Estática desengancharon las salidas de 132 kV a Independencia. Cortes: 145 MW en Estática (31 MW), Sarmiento (34 MW), Independencia (53 MW) y Papelera Tucumán - Lules (26 MW).

16/05/2016 20:28 20:28:00 - Distrocuyo: informa que desenganchó la doble terna 66 kV. San Martín – Godoy Cruz, señalizando falla trifásica a tierra. Cortes 44 MW. (Potrerillos y Uspallata). El G02 de la CH. Condarco desenganchó con 12.5 MW. A las 20.50 hs se abrió por seguridad, la doble terna Condarco – San Martín (66 kV.). A las 22.00 hs informan que se detectó incendio en unos tableros de la E.T. C.H. San Martín. A las 22.03 hs. normalizados los cortes.