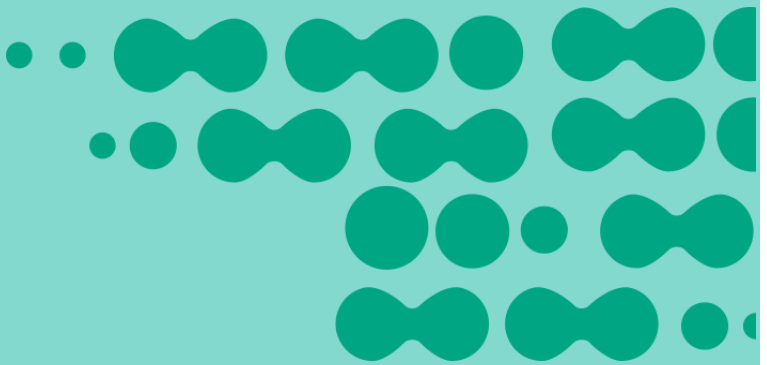




APLICACIÓN Y FORTALECIMIENTO CETEC



RESUMEN DIARIO DEL SECTOR ELÉCTRICO

DEMANDA MIERCOLES 25 de mayo de 2016

POTENCIA MEDIA

Variación
vs al Día Anterior

Ult. Semana
Mismo día

15.504 MW

-11,13%

-11,91%

PICO DE POTENCIA

20:58hs

Variación
vs al Día Anterior

MÁXIMO
HISTÓRICO

19.038 MW

-1.845 MW

-6.342 MW

CUBRIMIENTO DEL PICO



Térmoeléctrica

12.113 MW

64%



Hidroeléctrica

5.752 MW

30%



Nuclear

1.079 MW

6%



Renovable

79 MW

0%



Importación

15 MW

0%



Reserva Rápida

3.709 MW

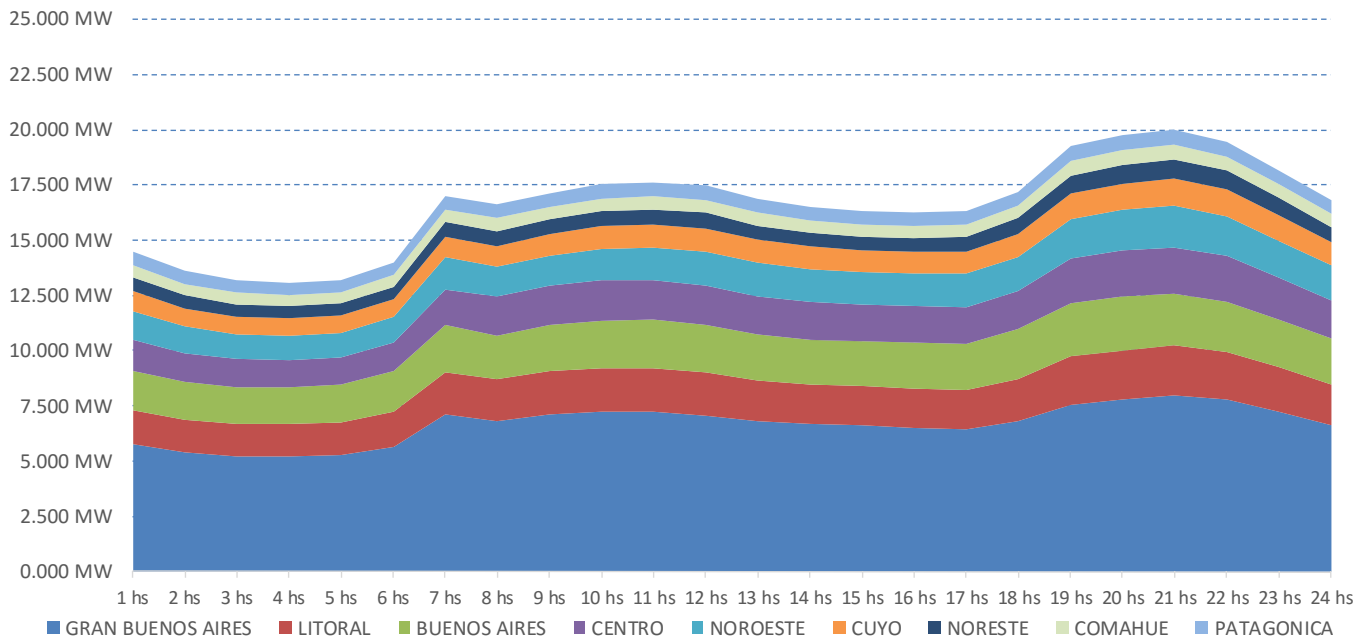


Reserva Fría

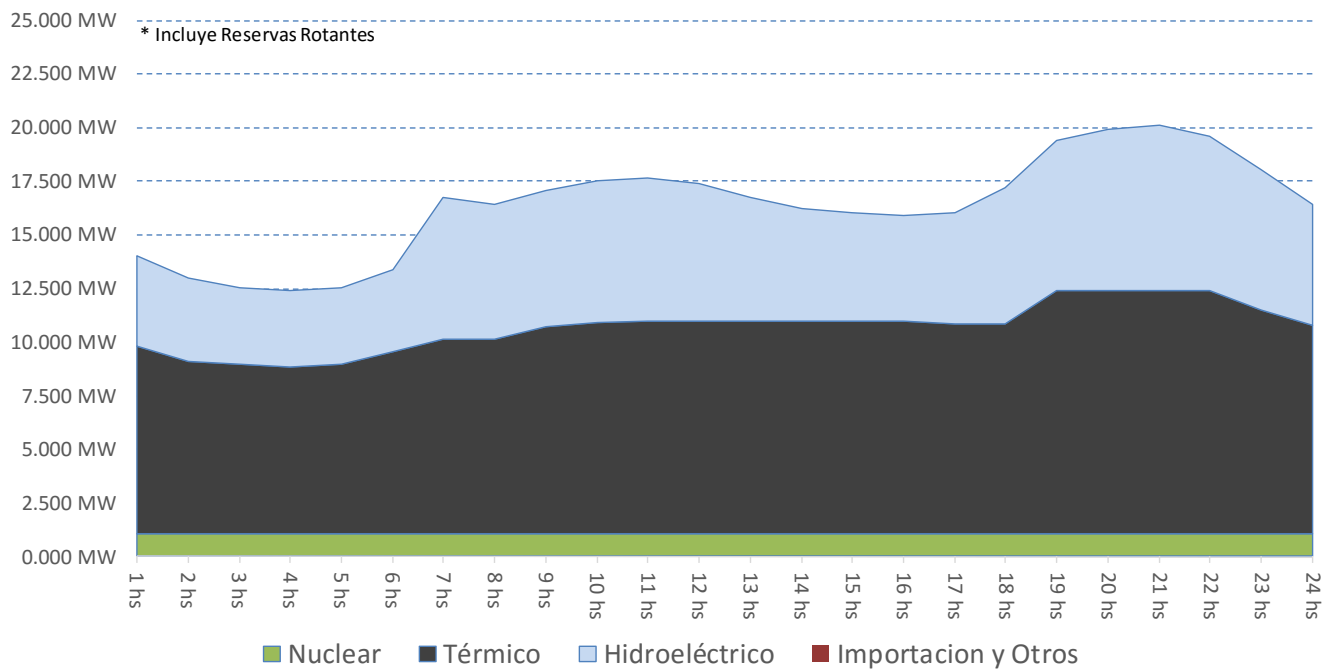
2.249 MW

RESUMEN DIARIO DEL SECTOR ELÉCTRICO

DEMANDA PROYECTADA PARA HOY



PROYECCIÓN DE POTENCIA POR FUENTE



RESUMEN DIARIO DEL SECTOR ELÉCTRICO

CONSUMO DE COMBUSTIBLES PROYECTADO PARA HOY

GAS NATURAL En Miles de M3	1hs	2hs	3hs	4hs	5hs	6hs	7hs	8hs	9hs	10hs	11hs	12hs	13hs	14hs	15hs	16hs	17hs	18hs	19hs	20hs	21hs	22hs	23hs	24hs	TOTAL DEL DÍA
BUENOS AIRES	188	178	178	173	178	178	183	183	183	178	178	183	183	183	183	183	183	183	388	388	383	388	303	211	5.322
CENTRO	51	36	36	36	36	36	55	55	55	55	55	55	55	55	55	55	55	58	106	106	106	106	81	43	1.444
COMAHUE	267	225	225	225	225	225	225	225	225	225	225	225	225	225	225	225	225	225	265	265	265	265	225	225	5.608
CUYO	61	61	61	61	61	61	61	61	61	61	61	61	61	61	61	61	61	61	61	61	61	61	61	61	1.454
GRAN BUENOS AIRES	166	132	132	132	132	132	162	162	215	203	215	215	215	215	215	215	215	215	226	226	226	226	222	222	4.636
LITORAL	259	253	228	212	228	253	253	253	253	253	253	253	253	253	253	253	253	253	333	333	333	333	290	253	6.338
NORESTE	0	0	0	0	0	0	0	0	0	0	0	0	0	0	0	0	0	0	0	0	0	0	0	0	0
NOROESTE	367	342	342	342	342	342	367	367	367	367	367	367	367	362	362	362	367	367	367	367	367	367	342	342	8.620
PATAGONICA	38	38	38	38	38	38	38	38	38	38	38	38	38	38	38	38	38	38	38	38	38	38	38	38	918
Total (Miles de M3)	1.398	1.265	1.240	1.219	1.240	1.265	1.344	1.344	1.397	1.380	1.392	1.397	1.397	1.392	1.392	1.392	1.397	1.400	1.784	1.784	1.779	1.784	1.562	1.394	34.340

FUEL OIL En Toneladas	1hs	2hs	3hs	4hs	5hs	6hs	7hs	8hs	9hs	10hs	11hs	12hs	13hs	14hs	15hs	16hs	17hs	18hs	19hs	20hs	21hs	22hs	23hs	24hs	TOTAL DEL DÍA
BUENOS AIRES	167	167	167	172	167	167	167	167	167	172	172	167	167	167	167	167	167	167	167	167	172	167	167	167	4.033
CENTRO	9	9	9	9	9	9	9	9	9	9	9	9	9	9	9	9	9	9	9	9	9	9	9	9	224
COMAHUE	0	0	0	0	0	0	0	0	0	0	0	0	0	0	0	0	0	0	0	0	0	0	0	0	0
CUYO	30	30	30	30	30	30	30	30	30	30	30	30	30	30	30	30	30	30	30	30	30	30	30	30	712
GRAN BUENOS AIRES	190	190	191	189	191	191	203	203	203	203	203	203	203	203	203	203	203	203	203	203	203	203	203	203	4.789
LITORAL	70	57	56	43	70	57	70	57	70	57	70	57	70	57	70	43	56	57	70	57	70	43	56	43	1.424
NORESTE	4	4	4	4	4	4	4	4	4	4	4	4	4	4	4	4	4	4	4	4	4	4	4	4	92
NOROESTE	2	2	2	2	2	2	2	2	2	2	2	2	2	2	2	2	2	2	2	2	2	2	2	2	57
PATAGONICA	0	0	0	0	0	0	0	0	0	0	0	0	0	0	0	0	0	0	0	0	0	0	0	0	0
Total (Toneladas)	473	459	459	450	474	460	485	472	485	477	490	472	485	472	485	458	471	472	485	472	490	458	471	458	11.331

GASOIL En Metros Cúbicos	1hs	2hs	3hs	4hs	5hs	6hs	7hs	8hs	9hs	10hs	11hs	12hs	13hs	14hs	15hs	16hs	17hs	18hs	19hs	20hs	21hs	22hs	23hs	24hs	TOTAL DEL DÍA
BUENOS AIRES	0	0	0	0	0	0	9	11	13	18	19	19	20	20	20	25	25	25	24	32	31	31	25	17	384
CENTRO	29	29	29	29	29	31	48	49	49	49	49	49	49	49	49	49	49	49	52	52	52	52	52	47	1.072
COMAHUE	0	0	0	0	0	0	0	1	1	1	1	1	1	1	1	1	1	1	4	4	4	4	4	1	30
CUYO	0	0	0	0	0	0	0	0	0	0	0	0	0	0	0	0	0	0	0	0	0	0	0	0	0
GRAN BUENOS AIRES	144	144	144	144	144	191	197	197	244	302	302	302	302	303	302	302	262	262	262	262	262	262	262	262	5.756
LITORAL	52	52	52	52	54	68	68	68	68	68	68	68	68	68	68	68	68	68	73	73	73	73	68	68	1.569
NORESTE	1	1	1	1	1	1	3	3	5	5	4	4	4	4	5	5	5	5	8	8	8	7	7	2	99
NOROESTE	0	0	0	0	0	0	0	0	0	0	0	0	0	0	0	0	0	0	0	4	4	4	4	3	17
PATAGONICA	1	1	1	1	1	1	1	1	1	1	1	1	1	1	1	1	1	1	1	1	1	1	1	1	19
Total (M3)	227	226	226	226	229	292	325	329	380	444	444	444	444	444	445	450	410	409	423	435	435	434	422	399	8.945

CARBÓN En Toneladas	1hs	2hs	3hs	4hs	5hs	6hs	7hs	8hs	9hs	10hs	11hs	12hs	13hs	14hs	15hs	16hs	17hs	18hs	19hs	20hs	21hs	22hs	23hs	24hs	TOTAL DEL DÍA
LITORAL (S. Nicolas)	0	24	25	49	0	24	0	24	0	24	0	24	0	24	0	49	25	24	0	24	0	49	25	49	460
Total (Toneladas)	0	24	25	49	0	24	0	24	0	24	0	24	0	24	0	49	25	24	0	24	0	49	25	49	460

RESUMEN DIARIO DEL SECTOR ELÉCTRICO

ÚLTIMOS EVENTOS AL 23 DE MAYO 2016

25/05/2016 22:01:07 - TRANSNOA: A las 22:17 hs e/s L. 132 kV Suncho Corral - Añatuya y comienzan a normalizar la configuración de la ET Añatuya (venía sin cortes) 22:18 hs e/s L. 132 kV Añatuya – Bandera y comienzan a reponer los cortes en la ET Bandera. 22:19 hs se reponen los cortes en la ET Bandera.

25/05/2016 21:10:02 - TRANSNOA: A las 17:35 hs L. Suncho Corral - Añatuya 132 kV hizo recierre y desenganchó señalizando fase T/terra. Cortes: 11 MW en las EE.TT. Añatuya y Bandera. Tiempo bueno. La recorrerán. 18:41 hs se reponen los cortes en la ET Añatuya con Generación Delivery en isla. Informa el COG de Enarsa que la generación de Bandera continúa indisponible por falla en el arranque de las máquinas. Continúan cortes totales en Bandera (3 MW)

25/05/2016 00:57:00 - Emsa: informa que entró e/s la L. 132 kV. S. Isidro - Roca y que a las 01.02 hs. quedaron normalizados los cortes de Oberá.

25/05/2016 00:25:00 - Emsa: informa que desenganchó la L. 132 kV. S. Isidro - Roca, señalizando fase R. Cortes 40 MW. (Oberá).

18/05/2016 05:43:20 - Transnoa: a las 00.29hs comienza a normalizarse la configuración del área y los cortes y 02:16hs se normalizaron todos los cortes. La línea Agua Blanca - Independencia quedó f/s por falla en el motor del compresor de aire del interruptor en extremo Independencia.

18/05/2016 00:48:51 - Transnoa: a las 00:10hs como consecuencia de falla no despejada en TR02/03 de ET Independencia, en las EETT Bracho, A. Blanca y Estática desengancharon las salidas de 132 kV a Independencia. Cortes: 145 MW en Estática (31 MW), Sarmiento (34 MW), Independencia (53 MW) y Papelera Tucumán - Lules (26 MW).