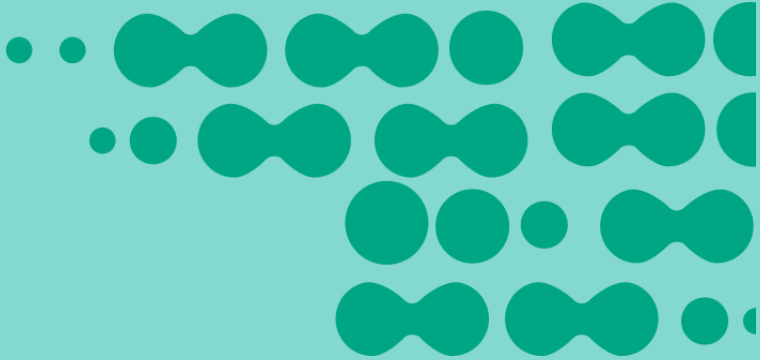




APLICACIÓN Y FORTALECIMIENTO CETEC



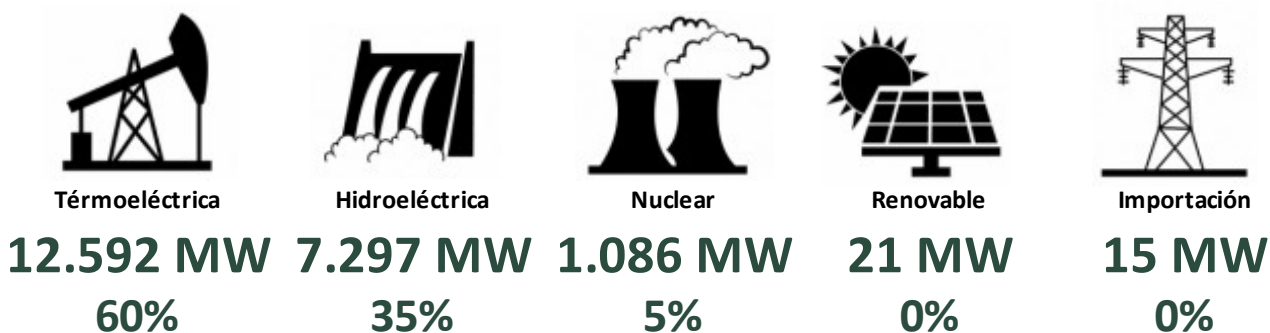
RESUMEN DIARIO DEL SECTOR ELÉCTRICO

DEMANDA JUEVES 26 de mayo de 2016

POTENCIA MEDIA **17.133 MW** vs Variación al Día Anterior **10,51%** Ult. Semana Mismo día **-4,82%**

PICO DE POTENCIA **21.011 MW** vs Variación al Día Anterior **1.973 MW** MÁXIMO HISTÓRICO **-4.369 MW**
20:49hs

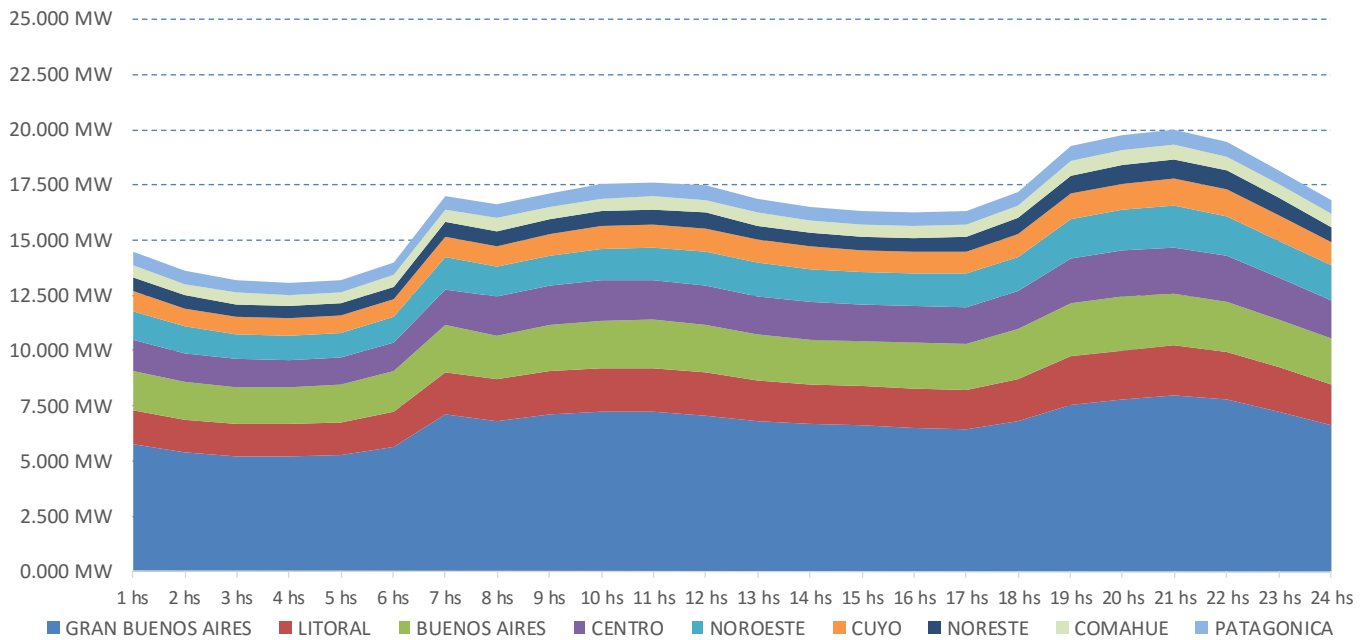
CUBRIMIENTO DEL PICO



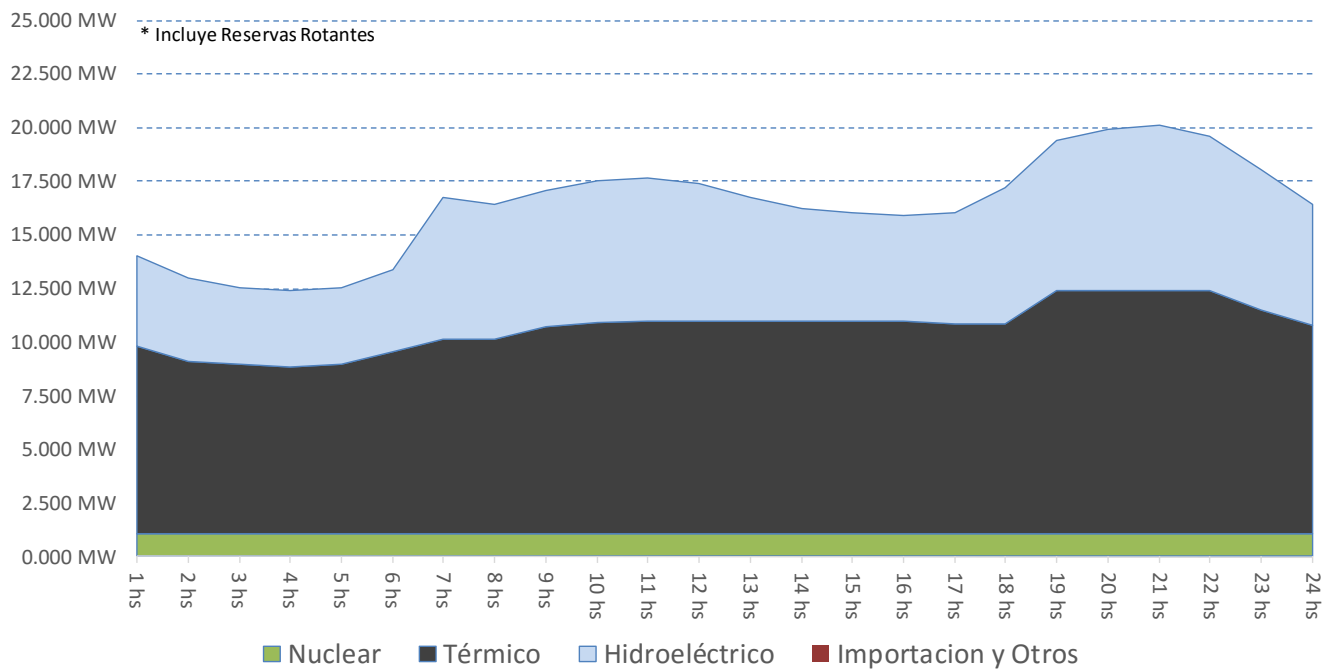
Reserva Rápida **2.479 MW** Reserva Fría **2.196 MW**

RESUMEN DIARIO DEL SECTOR ELÉCTRICO

DEMANDA PROYECTADA PARA HOY



PROYECCIÓN DE POTENCIA POR FUENTE



RESUMEN DIARIO DEL SECTOR ELÉCTRICO

CONSUMO DE COMBUSTIBLES PROYECTADO PARA HOY

GAS NATURAL En Miles de M3	1hs	2hs	3hs	4hs	5hs	6hs	7hs	8hs	9hs	10hs	11hs	12hs	13hs	14hs	15hs	16hs	17hs	18hs	19hs	20hs	21hs	22hs	23hs	24hs	TOTAL DEL DÍA
BUENOS AIRES	141	141	141	136	136	141	179	179	179	174	174	174	179	179	179	179	179	179	292	353	366	348	291	207	4.832
CENTRO	36	36	36	36	36	36	55	55	55	55	55	55	55	55	55	55	55	58	58	58	58	58	58	58	1.230
COMAHUE	225	225	225	225	225	225	225	225	225	225	225	225	225	225	225	225	225	225	265	265	265	265	225	225	5.566
CUYO	61	61	61	61	61	61	61	61	61	61	61	61	61	61	61	61	61	61	61	61	61	61	61	61	1.454
GRAN BUENOS AIRES	174	174	174	174	174	174	234	234	257	257	257	257	257	257	257	257	257	257	257	257	257	257	257	257	5.623
LITORAL	185	185	185	185	185	185	249	249	249	249	249	249	249	249	249	249	249	249	256	256	256	256	249	249	5.628
NORESTE	0	0	0	0	0	0	0	0	0	0	0	0	0	0	0	0	0	0	0	0	0	0	0	0	0
NOROESTE	342	342	342	342	342	342	367	367	367	367	367	367	367	367	367	367	367	367	367	367	367	367	367	367	8.659
PATAGONICA	51	51	52	52	52	52	52	52	52	52	52	52	52	52	52	52	52	52	52	52	52	52	52	52	1.238
Total (Miles de M3)	1.217	1.217	1.217	1.212	1.212	1.217	1.423	1.423	1.445	1.440	1.440	1.440	1.445	1.445	1.445	1.445	1.445	1.448	1.608	1.668	1.681	1.663	1.560	1.475	34.230

FUEL OIL En Toneladas	1hs	2hs	3hs	4hs	5hs	6hs	7hs	8hs	9hs	10hs	11hs	12hs	13hs	14hs	15hs	16hs	17hs	18hs	19hs	20hs	21hs	22hs	23hs	24hs	TOTAL DEL DÍA
BUENOS AIRES	167	167	167	172	172	167	167	167	167	172	172	172	167	167	167	167	167	167	167	172	172	167	167	167	4.048
CENTRO	9	9	9	9	9	9	9	9	9	9	9	9	9	9	9	9	9	9	9	9	9	9	9	9	224
COMAHUE	0	0	0	0	0	0	0	0	0	0	0	0	0	0	0	0	0	0	0	0	0	0	0	0	0
CUYO	30	30	30	30	30	30	30	30	30	30	30	30	30	30	30	30	30	30	30	30	30	30	30	30	712
GRAN BUENOS AIRES	182	182	182	182	182	182	203	203	168	168	168	168	168	168	168	168	168	168	168	168	168	168	168	168	4.189
LITORAL	56	43	56	43	56	43	56	43	56	43	56	43	56	43	56	43	56	43	56	43	56	43	56	43	1.193
NORESTE	4	4	4	4	4	4	4	4	4	4	4	4	4	4	4	4	4	4	4	4	4	4	4	4	92
NOROESTE	2	2	2	2	2	2	2	2	2	2	2	2	2	2	2	2	2	2	2	2	2	2	2	2	57
PATAGONICA	0	0	0	0	0	0	0	0	0	0	0	0	0	0	0	0	0	0	0	0	0	0	0	0	0
Total (Toneladas)	450	437	450	442	455	437	471	458	437	429	442	429	437	424	437	424	437	424	437	429	442	424	437	424	10.514

GASOIL En Metros Cúbicos	1hs	2hs	3hs	4hs	5hs	6hs	7hs	8hs	9hs	10hs	11hs	12hs	13hs	14hs	15hs	16hs	17hs	18hs	19hs	20hs	21hs	22hs	23hs	24hs	TOTAL DEL DÍA
BUENOS AIRES	7	6	6	6	6	8	14	14	17	24	25	25	25	25	25	25	25	26	31	30	30	24	19	13	454
CENTRO	44	44	44	44	44	44	44	47	47	47	47	47	47	47	47	47	47	47	52	53	53	53	53	48	1.136
COMAHUE	1	0	0	0	0	0	0	0	0	1	1	1	0	0	0	1	1	1	4	4	4	4	4	4	30
CUYO	0	0	0	0	0	0	0	0	0	0	0	0	0	0	0	0	0	0	0	0	0	0	0	0	0
GRAN BUENOS AIRES	132	132	132	132	133	132	132	132	132	133	132	133	132	132	133	132	132	132	133	133	133	133	133	132	3.180
LITORAL	52	52	52	52	52	52	68	68	68	68	68	68	68	68	68	68	68	68	68	68	68	68	68	68	1.527
NORESTE	1	1	1	1	1	1	3	5	5	5	5	5	4	4	5	5	5	7	8	8	8	6	6	3	102
NOROESTE	1	0	0	0	0	0	0	0	0	0	0	0	0	0	0	0	0	0	0	4	4	4	4	2	18
PATAGONICA	1	1	1	1	1	1	1	1	1	1	1	1	1	1	1	1	1	1	1	1	1	1	1	1	19
Total (M3)	239	236	236	236	236	238	261	266	270	277	278	278	276	277	278	278	278	281	295	300	301	292	287	271	6.465

CARBÓN En Toneladas	1hs	2hs	3hs	4hs	5hs	6hs	7hs	8hs	9hs	10hs	11hs	12hs	13hs	14hs	15hs	16hs	17hs	18hs	19hs	20hs	21hs	22hs	23hs	24hs	TOTAL DEL DÍA
LITORAL (S. Nicolas)	0	24	0	24	0	24	0	24	0	24	0	24	0	24	0	24	0	24	0	24	0	24	0	24	288
Total (Toneladas)	0	24	0	24	0	24	0	24	0	24	0	24	0	24	0	24	0	24	0	24	0	24	0	24	288

RESUMEN DIARIO DEL SECTOR ELÉCTRICO

ÚLTIMOS EVENTOS AL 26 DE MAYO 2016

25/05/2016 22:01:07 - TRANSNOA: A las 22:17 hs e/s L. 132 kV Suncho Corral - Añatuya y comienzan a normalizar la configuración de la ET Añatuya (venía sin cortes) 22:18 hs e/s L. 132 kV Añatuya – Bandera y comienzan a reponer los cortes en la ET Bandera. 22:19 hs se reponen los cortes en la ET Bandera.

25/05/2016 21:10:02 - TRANSNOA: A las 17:35 hs L. Suncho Corral - Añatuya 132 kV hizo recierre y desenganchó señalizando fase T/terra. Cortes: 11 MW en las EE.TT. Añatuya y Bandera. Tiempo bueno. La recorrerán. 18:41 hs se reponen los cortes en la ET Añatuya con Generación Delivery en isla. Informa el COG de Enarsa que la generación de Bandera continúa indisponible por falla en el arranque de las máquinas. Continúan cortes totales en Bandera (3 MW)

25/05/2016 00:57:00 - Emsa: informa que entró e/s la L. 132 kV. S. Isidro - Roca y que a las 01.02 hs. quedaron normalizados los cortes de Oberá.

25/05/2016 00:25:00 - Emsa: informa que desenganchó la L. 132 kV. S. Isidro - Roca, señalizando fase R. Cortes 40 MW. (Oberá).

18/05/2016 05:43:20 - Transnoa: a las 00.29hs comienza a normalizarse la configuración del área y los cortes y 02:16hs se normalizaron todos los cortes. La línea Agua Blanca - Independencia quedó f/s por falla en el motor del compresor de aire del interruptor en extremo Independencia.

18/05/2016 00:48:51 - Transnoa: a las 00:10hs como consecuencia de falla no despejada en TR02/03 de ET Independencia, en las EETT Bracho, A. Blanca y Estática desengancharon las salidas de 132 kV a Independencia. Cortes: 145 MW en Estática (31 MW), Sarmiento (34 MW), Independencia (53 MW) y