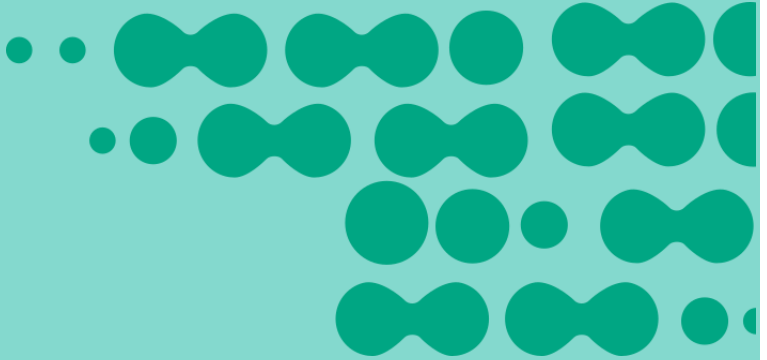




APLICACIÓN Y FORTALECIMIENTO CETEC



RESUMEN DIARIO DEL SECTOR ELÉCTRICO

DEMANDA MARTES 21 DE JUNIO DE 2016

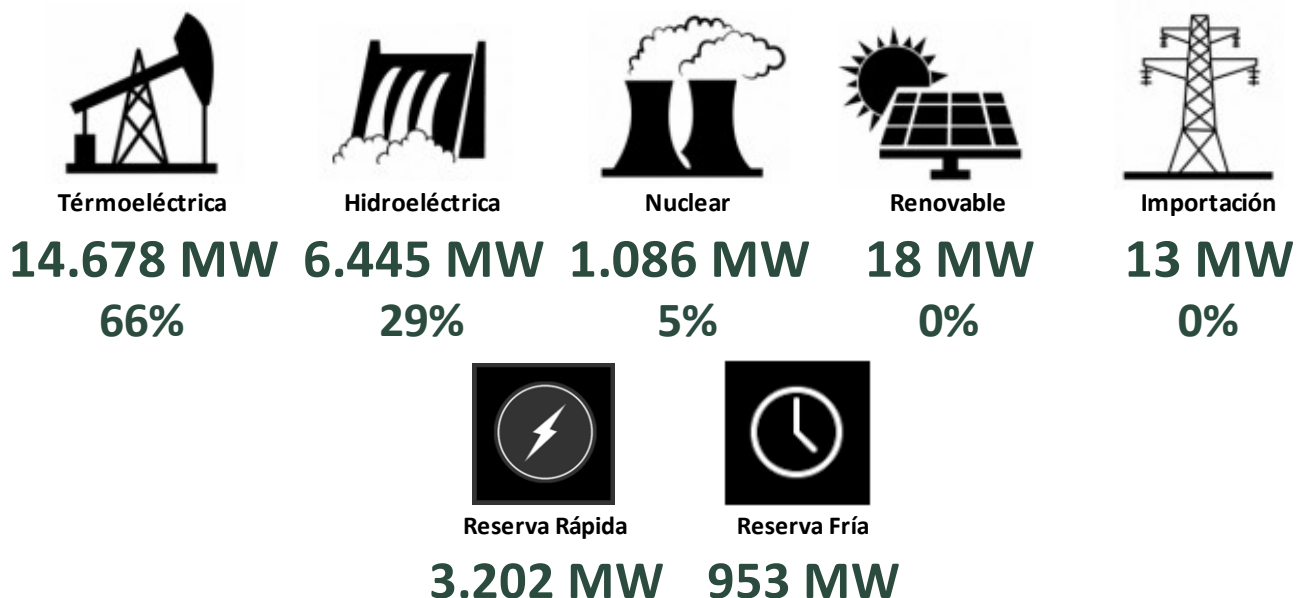
POTENCIA MEDIA **18.240 MW**

Vs Variación al Día Anterior **16,55%** Ult. Semana Mismo día **-0,41%**

PICO DE POTENCIA **22.240 MW**

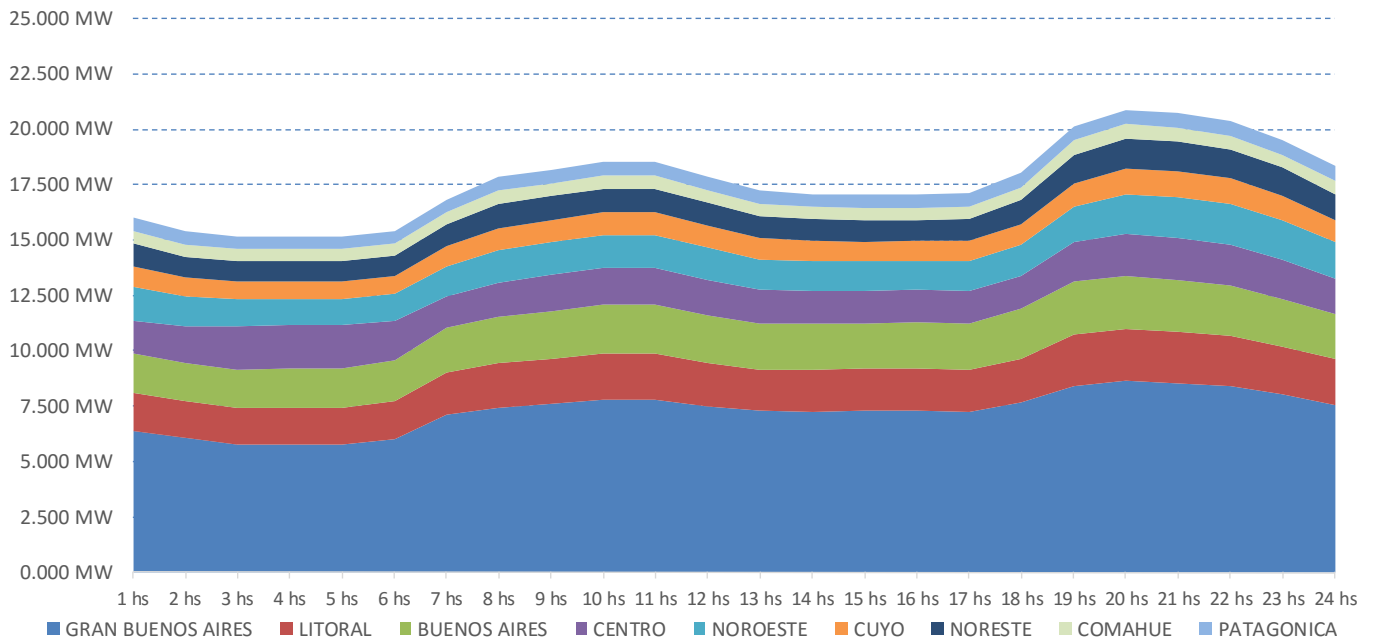
20:41hs Vs Variación al Día Anterior **1.566 MW** MÁXIMO HISTÓRICO **-3.140 MW**

CUBRIMIENTO DEL PICO

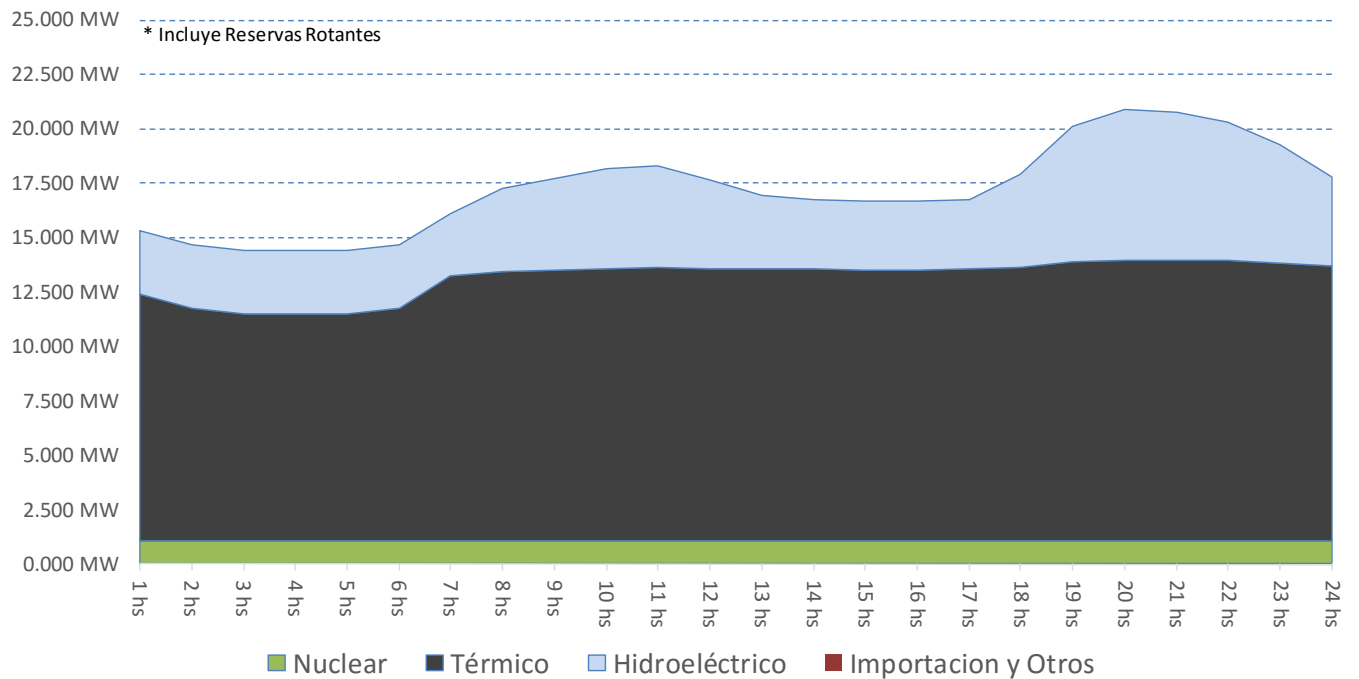


RESUMEN DIARIO DEL SECTOR ELÉCTRICO

DEMANDA PROYECTADA PARA HOY



PROYECCIÓN DE POTENCIA POR FUENTE



RESUMEN DIARIO DEL SECTOR ELÉCTRICO

CONSUMO DE COMBUSTIBLES PROYECTADO PARA HOY

GAS NATURAL En Miles de M3	1hs	2hs	3hs	4hs	5hs	6hs	7hs	8hs	9hs	10hs	11hs	12hs	13hs	14hs	15hs	16hs	17hs	18hs	19hs	20hs	21hs	22hs	23hs	24hs	TOTAL DEL DÍA
BUENOS AIRES	5	5	5	5	5	10	53	60	60	73	68	59	59	59	59	59	59	64	67	67	67	67	67	59	1.163
CENTRO	77	77	77	77	77	77	77	77	77	77	77	77	77	77	77	77	77	77	80	80	80	80	80	80	1.866
COMAHUE	215	215	197	197	197	215	215	215	215	215	215	215	215	215	215	215	215	215	215	215	215	215	215	215	5.100
CUYO	61	61	61	61	61	61	61	61	61	61	61	61	61	61	61	61	61	61	61	61	61	61	61	61	1.454
GRAN BUENOS AIRES	300	300	259	259	259	300	286	326	326	326	326	326	326	326	326	326	331	336	336	336	336	336	336	336	7.575
LITORAL	310	270	258	258	258	270	323	290	290	290	290	290	290	290	336	336	336	336	336	336	336	336	336	336	7.328
NORESTE	0	0	0	0	0	0	0	0	0	0	0	0	0	0	0	0	0	0	0	0	0	0	0	0	0
NOROESTE	374	372	372	372	372	372	419	419	419	419	419	419	419	419	419	419	419	419	454	454	454	454	454	454	9.982
PATAGONICA	41	41	41	41	41	41	41	41	41	41	41	41	41	41	41	41	41	41	41	41	41	41	41	41	974
Total (Miles de M3)	1.382	1.339	1.268	1.268	1.268	1.344	1.474	1.488	1.488	1.501	1.495	1.486	1.486	1.486	1.532	1.532	1.537	1.547	1.588	1.588	1.588	1.588	1.588	1.588	35.442

FUEL OIL En Toneladas	1hs	2hs	3hs	4hs	5hs	6hs	7hs	8hs	9hs	10hs	11hs	12hs	13hs	14hs	15hs	16hs	17hs	18hs	19hs	20hs	21hs	22hs	23hs	24hs	TOTAL DEL DÍA
BUENOS AIRES	90	90	90	90	90	85	85	85	85	78	83	90	90	90	90	90	90	90	90	90	90	90	90	90	2.126
CENTRO	13	13	13	13	13	13	13	13	13	13	13	13	13	13	13	13	13	13	13	13	13	13	13	13	305
COMAHUE	0	0	0	0	0	0	0	0	0	0	0	0	0	0	0	0	0	0	0	0	0	0	0	0	0
CUYO	15	15	15	15	15	15	15	15	15	15	15	15	15	15	15	15	15	15	15	15	15	15	15	15	353
GRAN BUENOS AIRES	180	180	180	180	180	180	180	180	180	180	180	180	180	180	180	180	180	180	180	180	180	180	180	180	4.321
LITORAL	67	67	59	59	67	67	67	67	67	67	67	67	67	67	67	59	59	67	67	67	67	67	59	59	1.555
NORESTE	4	4	4	4	4	4	4	4	4	4	4	4	4	4	4	4	4	4	4	4	4	4	4	4	92
NOROESTE	2	2	2	2	2	2	2	2	2	2	2	2	2	2	2	2	2	2	2	2	2	2	2	2	57
PATAGONICA	0	0	0	0	0	0	0	0	0	0	0	0	0	0	0	0	0	0	0	0	0	0	0	0	0
Total (Toneladas)	371	371	363	363	371	366	366	366	366	359	363	371	371	371	371	363	363	371	371	371	371	363	363	363	8.809

GASOIL En Metros Cúbicos	1hs	2hs	3hs	4hs	5hs	6hs	7hs	8hs	9hs	10hs	11hs	12hs	13hs	14hs	15hs	16hs	17hs	18hs	19hs	20hs	21hs	22hs	23hs	24hs	TOTAL DEL DÍA
BUENOS AIRES	315	234	234	233	233	233	324	326	334	346	349	349	345	337	331	331	331	351	372	375	375	372	351	334	7.716
CENTRO	46	46	46	46	46	46	76	78	80	80	80	78	76	76	76	77	77	77	81	81	81	81	78	75	1.686
COMAHUE	0	0	0	0	0	0	35	35	35	36	36	36	35	35	35	35	35	35	39	40	40	40	36	36	650
CUYO	0	0	0	0	0	0	0	0	0	0	0	0	0	0	0	0	0	0	5	10	10	10	5	0	41
GRAN BUENOS AIRES	304	305	305	305	305	305	341	341	341	341	341	341	341	341	341	341	341	341	341	341	341	341	341	341	7.971
LITORAL	244	191	191	191	191	191	298	298	298	298	298	298	298	298	298	298	298	298	298	298	298	298	298	298	6.567
NORESTE	2	2	2	1	1	1	3	4	4	5	5	4	4	4	5	5	5	5	7	8	8	7	7	3	102
NOROESTE	0	0	0	0	0	0	1	2	6	6	7	8	8	8	8	7	7	7	8	10	11	11	11	11	135
PATAGONICA	1	1	1	1	1	1	1	1	5	5	5	5	5	5	5	5	5	1	1	1	1	1	1	1	53
Total (M3)	911	778	778	777	777	777	1.079	1.085	1.103	1.117	1.119	1.118	1.112	1.104	1.099	1.099	1.099	1.116	1.153	1.165	1.166	1.162	1.128	1.095	24.921

CARBÓN En Toneladas	1hs	2hs	3hs	4hs	5hs	6hs	7hs	8hs	9hs	10hs	11hs	12hs	13hs	14hs	15hs	16hs	17hs	18hs	19hs	20hs	21hs	22hs	23hs	24hs	TOTAL DEL DÍA
LITORAL (S. Nicolas)	0	0	16	16	0	0	0	76	76	76	76	76	76	76	0	16	16	0	0	0	0	16	16	16	644
Total (Toneladas)	0	0	16	16	0	0	0	76	76	76	76	76	76	76	0	16	16	0	0	0	0	16	16	16	644

RESUMEN DIARIO DEL SECTOR ELÉCTRICO

ÚLTIMOS EVENTOS AL 21 DE JUNIO 2016

22/06/2016 5:46	05:46:30 - EMSA: informa que desde las 05.36 hs. quedó nuevamente parte de su demanda (12 MW.) conectada al sistema paraguayo, a través de la interconexión El Dorado - López.
22/06/2016 1:08	01:08:00 - EMSA: informa que queda con cero tensión la interconexión con ANDE (Paraguay) en la ET López, por falla en el sistema paraguayo, por lo que se producen 12.3 MW. de cortes. A las 01.31 hs. se normalizan los mismos desde el SADI.
21/06/2016 20:22	20:22:41 - TRANSENER: A las 19:48 hs e/s L. 220 kV Ramallo - R. Oeste N° 2. Personal de líneas recorrió la zona y no se encontró anomalías. Acindar continúa normalizando su carga.
21/06/2016 18:35	18:35:00 - TRANSENER: A las 18:13 hs L. 220 kV Ramallo - R. Oeste N° 2 hizo recierre y desenganchó señalizando fases S y tierra. Hubo reducción de carga en Acindar por 200 MW aprox. Tiempo bueno.
20/06/2016 13:33	13:33:55 - SACME (EDESUR): A las 13.09 hs E/S la L.132 kV Ezeiza – Spegazzini.
20/06/2016 11:05	11:05:44 - SACME (EDESUR): a las 09.05 hs se reponen los cortes en González Catan, Spegazzini y El Pino. La línea de 132 kV Ezeiza – Spegazzini continua f/s para revisión.
20/06/2016 7:52	07:52:00 - SACME (EDESUR): L.132 kV Ezeiza – Spegazzini: a las 07.52 hs desenganchó señalizando fases R y tierra. Se producen 84 MW de cortes en González Catan, Spegazzini y El Pino . 07.53 hs se comienzan a reponer los cortes a través de los acopladores de barras de las EE.TT. Se envió personal a recorrer la línea. 07.56 hs se reponen 60 MW de cortes.