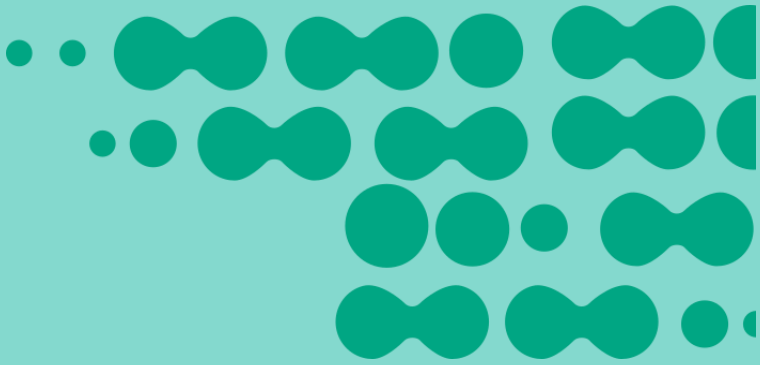




# APLICACIÓN Y FORTALECIMIENTO CETEC



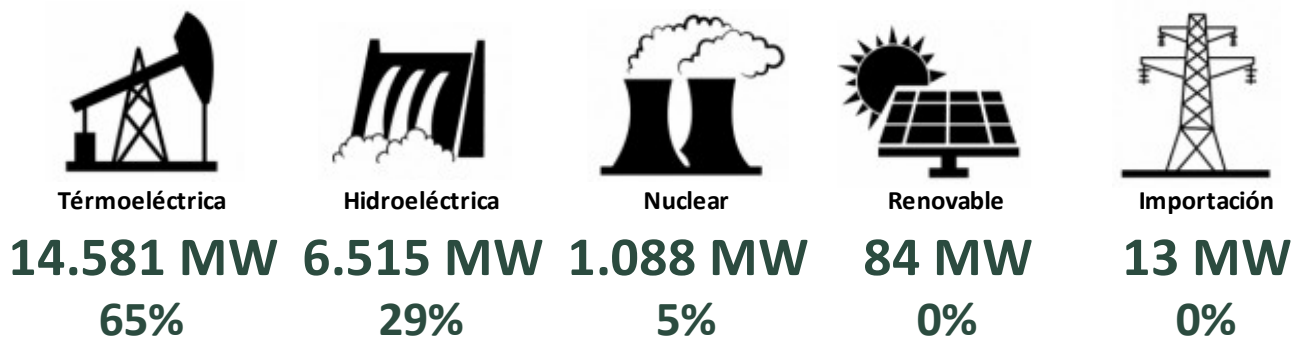
# RESUMEN DIARIO DEL SECTOR ELÉCTRICO



## DEMANDA MIERCOLES 22 DE JUNIO DE 2016

POTENCIA MEDIA	Variación Vs al Día Anterior	Ult. Semana Mismo día
<b>18.544 MW</b>	<b>1,67%</b>	<b>1,24%</b>

PICO DE POTENCIA 20:50hs	Variación Vs al Día Anterior	MÁXIMO HISTÓRICO
<b>22.281 MW</b>	<b>41 MW</b>	<b>-3.099 MW</b>

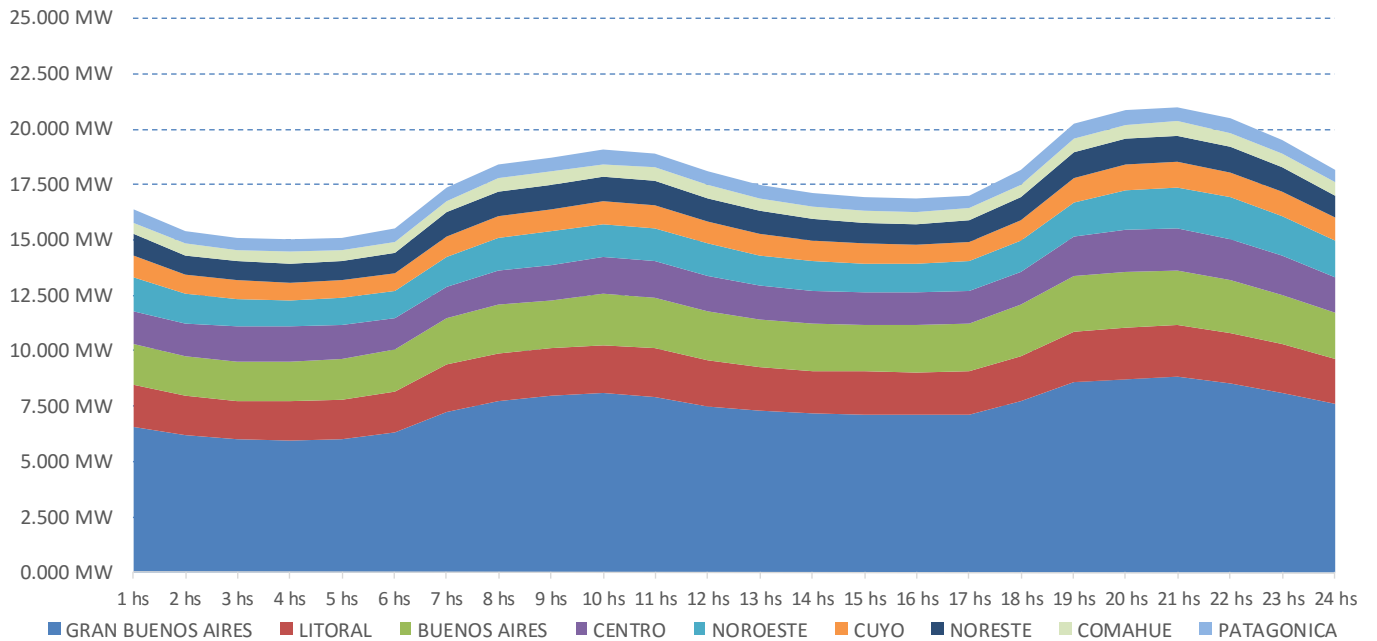
## CUBRIMIENTO DEL PICO



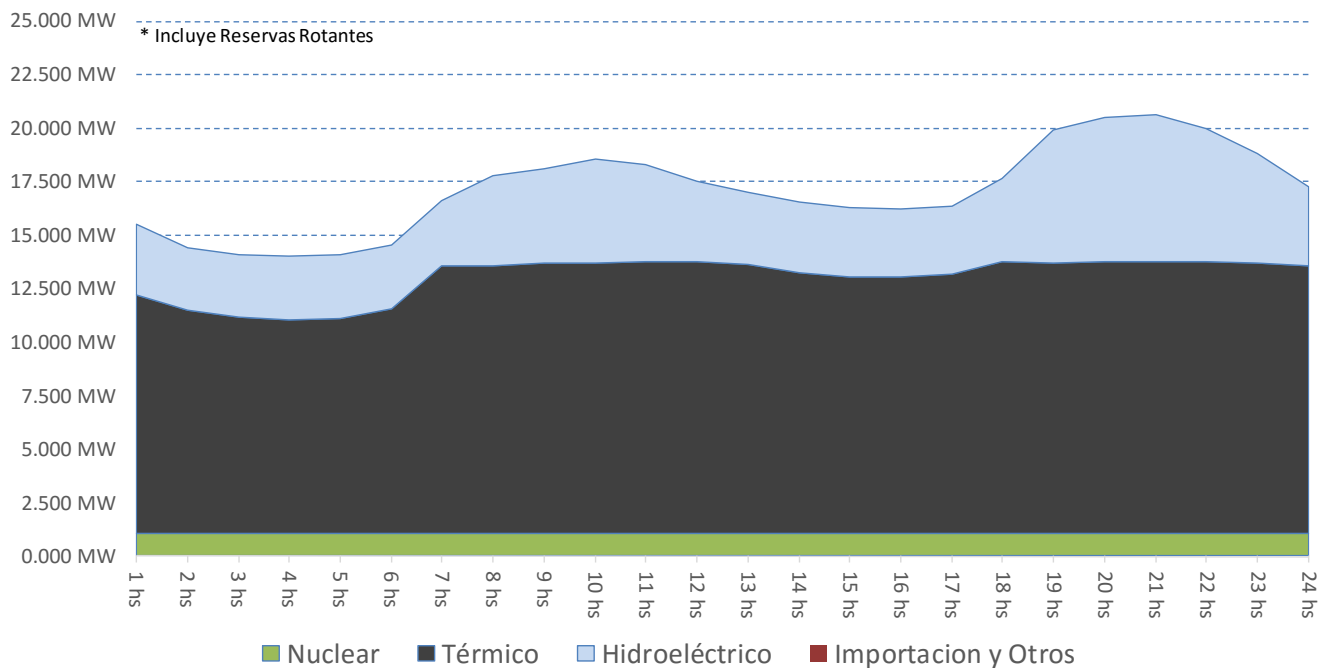
 Reserva Rápida	 Reserva Fría
<b>3.060 MW</b>	<b>1.256 MW</b>

# RESUMEN DIARIO DEL SECTOR ELÉCTRICO

## DEMANDA PROYECTADA PARA HOY



## PROYECCIÓN DE POTENCIA POR FUENTE



# RESUMEN DIARIO DEL SECTOR ELÉCTRICO

## CONSUMO DE COMBUSTIBLES PROYECTADO PARA HOY

GAS NATURAL En Miles de M3	1hs	2hs	3hs	4hs	5hs	6hs	7hs	8hs	9hs	10hs	11hs	12hs	13hs	14hs	15hs	16hs	17hs	18hs	19hs	20hs	21hs	22hs	23hs	24hs	TOTAL DEL DÍA
BUENOS AIRES	5	5	5	5	5	10	64	64	64	73	68	59	59	59	51	51	59	59	59	59	59	59	59	59	1.115
CENTRO	75	75	75	75	75	75	77	77	77	77	77	77	77	77	77	77	77	77	80	80	80	80	80	80	1.852
COMAHUE	241	241	241	241	241	241	249	249	272	272	272	272	249	249	249	249	249	249	249	249	249	249	249	249	6.018
CUYO	59	59	59	59	59	59	61	61	61	61	61	61	61	61	61	61	61	61	61	61	61	61	61	61	1.444
GRAN BUENOS AIRES	292	292	292	292	292	292	365	365	365	365	365	365	365	365	361	361	365	365	365	365	365	365	365	365	8.319
LITORAL	298	298	298	255	255	255	290	290	290	283	283	283	283	290	281	281	290	290	290	333	333	333	333	333	7.047
NORESTE	0	0	0	0	0	0	0	0	0	0	0	0	0	0	0	0	0	0	0	0	0	0	0	0	0
NOROESTE	378	376	376	376	376	376	456	456	456	456	456	456	456	447	439	439	447	456	456	456	456	456	456	456	10.417
PATAGONICA	42	42	42	42	42	42	43	43	43	43	43	43	43	43	43	43	43	43	43	43	43	43	43	43	1.023
<b>Total (Miles de M3)</b>	<b>1.389</b>	<b>1.387</b>	<b>1.388</b>	<b>1.345</b>	<b>1.345</b>	<b>1.349</b>	<b>1.604</b>	<b>1.604</b>	<b>1.628</b>	<b>1.630</b>	<b>1.625</b>	<b>1.616</b>	<b>1.593</b>	<b>1.590</b>	<b>1.560</b>	<b>1.560</b>	<b>1.590</b>	<b>1.599</b>	<b>1.602</b>	<b>1.646</b>	<b>1.646</b>	<b>1.646</b>	<b>1.646</b>	<b>1.646</b>	<b>17.234</b>

FUEL OIL En Toneladas	1hs	2hs	3hs	4hs	5hs	6hs	7hs	8hs	9hs	10hs	11hs	12hs	13hs	14hs	15hs	16hs	17hs	18hs	19hs	20hs	21hs	22hs	23hs	24hs	TOTAL DEL DÍA
BUENOS AIRES	150	150	150	150	150	145	150	150	150	143	148	155	155	155	155	155	155	155	155	155	155	155	155	155	3.653
CENTRO	12	12	12	12	12	12	13	13	13	13	13	13	13	13	13	13	13	13	13	13	13	13	13	13	303
COMAHUE	0	0	0	0	0	0	0	0	0	0	0	0	0	0	0	0	0	0	0	0	0	0	0	0	0
CUYO	14	8	8	14	14	14	15	15	15	15	15	15	15	15	15	15	15	15	15	15	15	15	15	15	338
GRAN BUENOS AIRES	171	171	171	171	171	171	175	175	175	175	175	175	175	175	175	175	175	175	175	175	175	175	175	175	4.184
LITORAL	67	67	59	59	67	67	67	67	67	67	67	67	67	67	67	59	59	67	67	67	67	67	59	59	1.555
NORESTE	4	4	4	4	4	4	4	4	4	4	4	4	4	4	4	4	4	4	4	4	4	4	4	4	92
NOROESTE	2	2	2	2	2	2	2	2	2	2	2	2	2	2	2	2	2	2	2	2	2	2	2	2	57
PATAGONICA	0	0	0	0	0	0	0	0	0	0	0	0	0	0	0	0	0	0	0	0	0	0	0	0	0
<b>Total (Toneladas)</b>	<b>421</b>	<b>415</b>	<b>406</b>	<b>412</b>	<b>421</b>	<b>416</b>	<b>427</b>	<b>427</b>	<b>427</b>	<b>419</b>	<b>424</b>	<b>432</b>	<b>432</b>	<b>432</b>	<b>432</b>	<b>423</b>	<b>423</b>	<b>432</b>	<b>432</b>	<b>432</b>	<b>432</b>	<b>423</b>	<b>423</b>	<b>423</b>	<b>10.182</b>

GASOIL En Metros Cúbicos	1hs	2hs	3hs	4hs	5hs	6hs	7hs	8hs	9hs	10hs	11hs	12hs	13hs	14hs	15hs	16hs	17hs	18hs	19hs	20hs	21hs	22hs	23hs	24hs	TOTAL DEL DÍA
BUENOS AIRES	235	206	204	202	204	204	248	248	254	259	265	265	261	226	225	225	237	270	283	294	294	288	277	255	5.928
CENTRO	0	0	0	0	0	0	31	33	33	33	33	33	32	32	32	32	32	32	37	37	37	35	32	28	594
COMAHUE	1	0	0	0	0	0	35	35	35	36	36	36	16	16	16	16	16	35	36	36	36	36	36	36	543
CUYO	0	0	0	0	0	0	0	0	0	0	0	0	0	0	0	0	0	0	5	10	10	10	5	0	41
GRAN BUENOS AIRES	361	290	267	267	267	299	373	373	400	400	413	413	440	406	379	379	379	399	372	375	375	375	375	375	8.752
LITORAL	287	220	191	170	184	220	298	298	298	298	298	298	262	225	225	225	225	298	298	298	298	298	298	298	6.314
NORESTE	3	1	1	1	1	1	4	5	5	5	5	4	4	4	6	5	5	6	6	8	8	7	5	3	105
NOROESTE	2	3	0	0	0	0	2	4	5	5	5	6	6	6	6	0	0	1	4	8	10	9	8	7	95
PATAGONICA	1	1	1	1	1	1	1	1	1	1	1	1	1	1	1	1	1	2	2	2	2	2	2	1	26
<b>Total (M3)</b>	<b>889</b>	<b>720</b>	<b>664</b>	<b>641</b>	<b>658</b>	<b>725</b>	<b>991</b>	<b>997</b>	<b>1.031</b>	<b>1.037</b>	<b>1.055</b>	<b>1.056</b>	<b>1.022</b>	<b>917</b>	<b>890</b>	<b>884</b>	<b>895</b>	<b>1.044</b>	<b>1.043</b>	<b>1.067</b>	<b>1.069</b>	<b>1.061</b>	<b>1.038</b>	<b>1.003</b>	<b>22.399</b>

CARBÓN En Toneladas	1hs	2hs	3hs	4hs	5hs	6hs	7hs	8hs	9hs	10hs	11hs	12hs	13hs	14hs	15hs	16hs	17hs	18hs	19hs	20hs	21hs	22hs	23hs	24hs	TOTAL DEL DÍA
LITORAL (S. Nicolas)	0	0	16	86	70	70	72	72	72	72	72	72	72	72	72	88	88	72	72	0	0	16	16	16	1.261
<b>Total (Toneladas)</b>	<b>0</b>	<b>0</b>	<b>16</b>	<b>86</b>	<b>70</b>	<b>70</b>	<b>72</b>	<b>72</b>	<b>72</b>	<b>72</b>	<b>72</b>	<b>72</b>	<b>72</b>	<b>72</b>	<b>72</b>	<b>88</b>	<b>88</b>	<b>72</b>	<b>72</b>	<b>0</b>	<b>0</b>	<b>16</b>	<b>16</b>	<b>16</b>	<b>1.261</b>

# RESUMEN DIARIO DEL SECTOR ELÉCTRICO

## ÚLTIMOS EVENTOS AL 22 DE JUNIO 2016

22/06/2016 21:07	21:07:00 - Transnea informa que la L. 132 kV Monte Caseros – Chajarí hizo recierre exitoso, señalizando relé de impedancia. Producto del recierre se producen: en la E.T. Salto Grande Argentina la apertura del acoplador de barra de 132 kV, en la E.T. Chajarí el desenganche de los transformadores TR01/02 132/33/13,2 kV., en la E.T. Paso de los Libres Sur el desenganche del TR1 132/33/13,2 kV. y en la E.T. Monte Caseros el desenganche del TR2 132/33/13,2 kV. Cortes 53 MW. (25 MW. en Chajarí, 24 MW en P. de L. Sur y 4 MW. en Monte Caseros). A las 21.22 hs. entró e/s el TR01 en la E.T. Paso de los Libres Sur (21.40 hs. repuestos todos los cortes). A las 21.32 hs. entró e/s TR01/02 en la E.T. Chajarí (21.42 hs. repuestos). A las 21.38 hs. entró e/s el TR02 en la E.T. Monte Caseros (21.51 hs. repuestos). El acoplador de barras de la ET SGA queda abierto para revisión.
22/06/2016 5:46	05:46:30 - EMSA: informa que desde las 05.36 hs. quedó nuevamente parte de su demanda (12 MW.) conectada al sistema paraguayo, a través de la interconexión El Dorado - López.
22/06/2016 1:08	01:08:00 - EMSA: informa que queda con cero tensión la interconexión con ANDE (Paraguay) en la ET López, por falla en el sistema paraguayo, por lo que se producen 12.3 MW. de cortes. A las 01.31 hs. se normalizan los mismos desde el SADI.
21/06/2016 20:22	20:22:41 - TRANSENER: A las 19:48 hs e/s L. 220 kV Ramallo - R. Oeste N° 2. Personal de líneas recorrió la zona y no se encontró anomalías. Acindar continúa normalizando su carga.
21/06/2016 18:35	18:35:00 - TRANSENER: A las 18:13 hs L. 220 kV Ramallo - R. Oeste N° 2 hizo recierre y desenganchó señalizando fases S y tierra. Hubo reducción de carga en Acindar por 200 MW aprox. Tiempo bueno.
20/06/2016 13:33	13:33:55 - SACME (EDESUR): A las 13.09 hs E/S la L.132 kV Ezeiza – Spegazzini.
20/06/2016 11:05	11:05:44 - SACME (EDESUR): a las 09.05 hs se reponen los cortes en González Catan, Spegazzini y El Pino. La línea de 132 kV Ezeiza – Spegazzini continua f/s para revisión.
20/06/2016 7:52	07:52:00 - SACME (EDESUR): L.132 kV Ezeiza – Spegazzini: a las 07.52 hs desenganchó señalizando fases R y tierra. Se producen 84 MW de cortes en González Catan, Spegazzini y El Pino . 07.53 hs se comienzan a reponer los cortes a través de los acopladores de barras de las EE.TT. Se envió personal a recorrer la línea. 07.56 hs se reponen 60 MW de cortes.