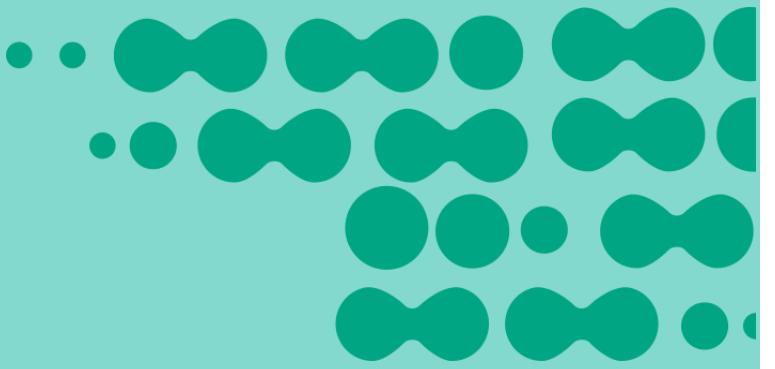




# APLICACIÓN Y FORTALECIMIENTO CETEC



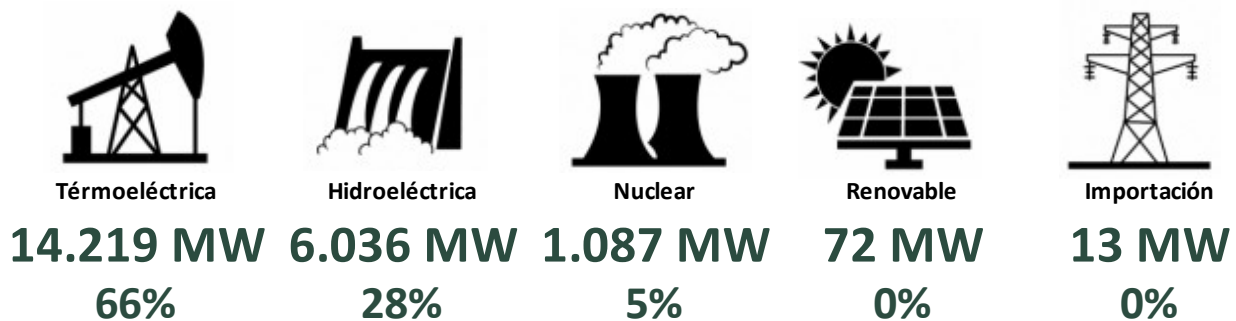
# RESUMEN DIARIO DEL SECTOR ELÉCTRICO


## DEMANDA JUEVES 23 DE JUNIO DE 2016


**POTENCIA MEDIA**      Variación      Ult. Semana  
Vs al Día Anterior      Mismo día  
**18.103 MW**      **-2,38%**      **3,81%**

**PICO DE POTENCIA**      Variación      MÁXIMO  
20:45hs      Vs al Día Anterior      HISTÓRICO  
**21.427 MW**      **-813 MW**      **-3.953 MW**

## CUBRIMIENTO DEL PICO

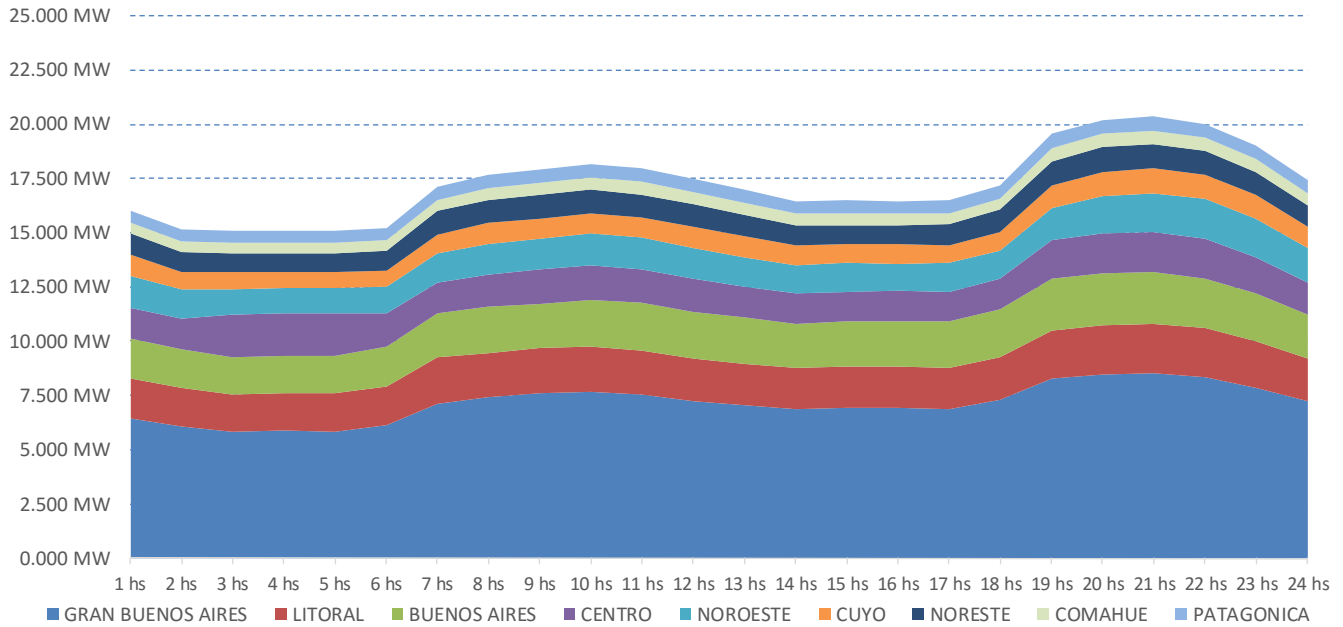


 **Reserva Rápida**  
**3.091 MW**

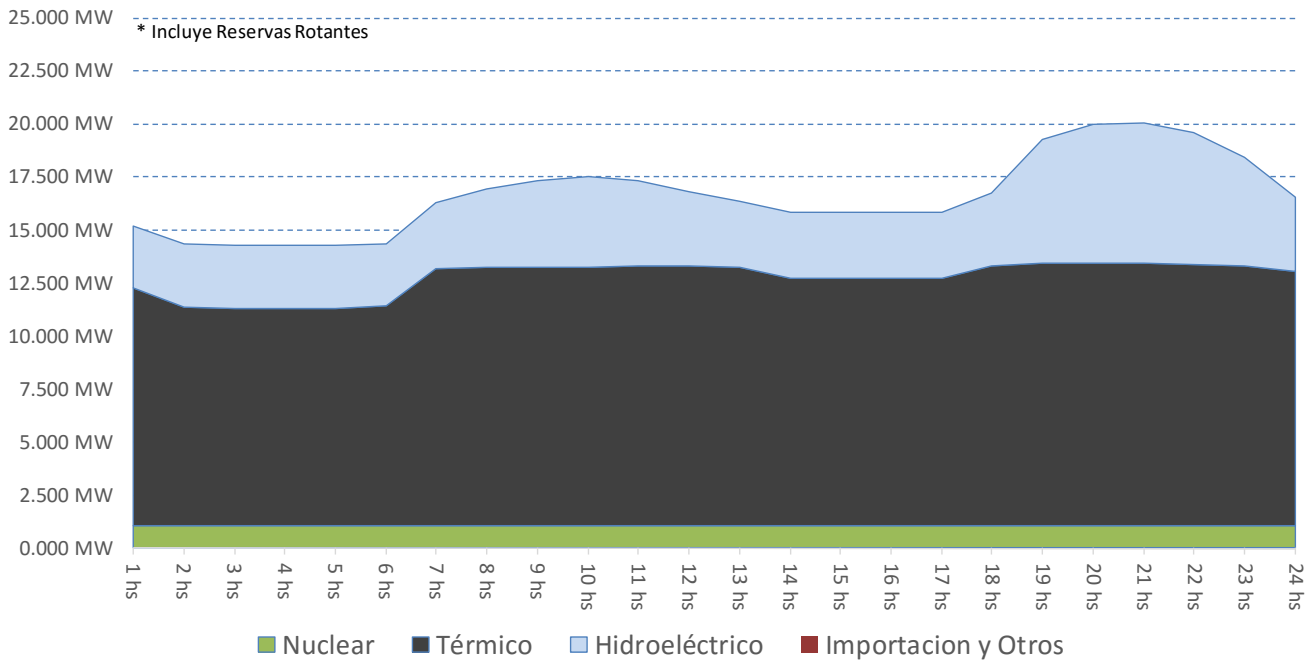
 **Reserva Fría**  
**437 MW**

# RESUMEN DIARIO DEL SECTOR ELÉCTRICO

## DEMANDA PROYECTADA PARA HOY



## PROYECCIÓN DE POTENCIA POR FUENTE



# RESUMEN DIARIO DEL SECTOR ELÉCTRICO

## CONSUMO DE COMBUSTIBLES PROYECTADO PARA HOY

GAS NATURAL En Miles de M3	1hs	2hs	3hs	4hs	5hs	6hs	7hs	8hs	9hs	10hs	11hs	12hs	13hs	14hs	15hs	16hs	17hs	18hs	19hs	20hs	21hs	22hs	23hs	24hs	TOTAL DEL DÍA
BUENOS AIRES	39	12	4	4	4	9	63	63	63	72	67	58	58	58	58	58	64	64	71	71	71	71	71	58	1.218
CENTRO	75	75	75	75	75	75	77	77	77	77	77	77	77	77	77	77	77	77	80	80	80	80	80	80	1.852
COMAHUE	241	241	241	241	241	241	249	249	249	272	272	272	249	249	246	246	249	249	249	249	249	249	249	249	5.990
CUYO	59	59	59	59	59	59	61	61	61	61	61	61	61	61	61	61	61	61	61	61	61	61	61	61	1.444
GRAN BUENOS AIRES	426	413	395	395	395	395	439	439	439	439	439	439	439	439	439	439	439	439	439	439	439	439	439	439	10.316
LITORAL	280	218	218	218	218	218	290	290	290	290	290	290	290	290	290	290	290	290	290	290	290	290	290	290	6.581
NORESTE	0	0	0	0	0	0	0	0	0	0	0	0	0	0	0	0	0	0	0	0	0	0	0	0	0
NOROESTE	409	407	399	399	399	401	456	456	456	456	456	456	456	456	456	456	456	456	456	456	456	456	456	456	10.626
PATAGONICA	42	42	42	42	42	42	43	43	43	43	43	43	43	43	43	43	43	43	43	43	43	43	43	43	1.023
<b>Total (Miles de M3)</b>	<b>1.570</b>	<b>1.467</b>	<b>1.433</b>	<b>1.433</b>	<b>1.433</b>	<b>1.439</b>	<b>1.677</b>	<b>1.677</b>	<b>1.677</b>	<b>1.709</b>	<b>1.704</b>	<b>1.695</b>	<b>1.672</b>	<b>1.672</b>	<b>1.669</b>	<b>1.669</b>	<b>1.672</b>	<b>1.678</b>	<b>1.681</b>	<b>1.688</b>	<b>1.688</b>	<b>1.688</b>	<b>1.688</b>	<b>1.678</b>	<b>39.048</b>

FUEL OIL En Toneladas	1hs	2hs	3hs	4hs	5hs	6hs	7hs	8hs	9hs	10hs	11hs	12hs	13hs	14hs	15hs	16hs	17hs	18hs	19hs	20hs	21hs	22hs	23hs	24hs	TOTAL DEL DÍA
BUENOS AIRES	105	105	105	105	105	100	103	103	103	96	101	108	108	108	108	108	108	108	108	108	108	108	108	108	2.539
CENTRO	12	12	12	12	12	12	13	13	13	13	13	13	13	13	13	13	13	13	13	13	13	13	13	13	303
COMAHUE	0	0	0	0	0	0	0	0	0	0	0	0	0	0	0	0	0	0	0	0	0	0	0	0	0
CUYO	29	29	29	29	29	29	31	31	31	31	31	31	31	31	31	31	31	31	31	31	31	31	31	31	725
GRAN BUENOS AIRES	168	168	168	168	168	168	172	172	172	172	172	172	172	172	172	172	172	172	172	172	172	172	172	172	4.101
LITORAL	59	59	59	59	67	67	67	67	67	67	67	67	67	59	59	59	59	59	67	67	67	59	59	59	1.512
NORESTE	4	4	4	4	4	4	4	4	4	4	4	4	4	4	4	4	4	4	4	4	4	4	4	4	92
NOROESTE	2	2	2	2	2	2	2	2	2	2	2	2	2	2	2	2	2	2	2	2	2	2	2	2	57
PATAGONICA	0	0	0	0	0	0	0	0	0	0	0	0	0	0	0	0	0	0	0	0	0	0	0	0	0
<b>Total (Toneladas)</b>	<b>379</b>	<b>379</b>	<b>379</b>	<b>379</b>	<b>388</b>	<b>383</b>	<b>392</b>	<b>392</b>	<b>392</b>	<b>384</b>	<b>389</b>	<b>397</b>	<b>397</b>	<b>388</b>	<b>388</b>	<b>388</b>	<b>388</b>	<b>388</b>	<b>397</b>	<b>397</b>	<b>397</b>	<b>388</b>	<b>388</b>	<b>388</b>	<b>9.329</b>

GASOIL En Metros Cúbicos	1hs	2hs	3hs	4hs	5hs	6hs	7hs	8hs	9hs	10hs	11hs	12hs	13hs	14hs	15hs	16hs	17hs	18hs	19hs	20hs	21hs	22hs	23hs	24hs	TOTAL DEL DÍA
BUENOS AIRES	229	201	201	201	201	202	245	254	256	260	262	261	259	233	233	233	233	264	282	282	282	278	252	245	5.848
CENTRO	0	0	0	0	0	0	33	33	33	33	33	33	28	28	28	28	28	31	37	37	37	37	33	28	581
COMAHUE	1	1	1	1	0	0	35	35	35	36	36	36	28	28	28	28	28	35	36	36	36	36	36	36	606
CUYO	0	0	0	0	0	0	0	0	0	0	0	0	0	0	0	0	0	0	5	10	10	10	5	0	41
GRAN BUENOS AIRES	241	197	197	197	197	214	266	267	266	267	267	267	267	233	233	233	233	267	266	266	266	266	266	249	5.887
LITORAL	282	215	217	217	217	216	293	293	293	293	293	293	293	220	220	220	220	293	293	293	293	293	293	293	6.348
NORESTE	4	2	2	2	2	4	5	6	6	6	5	5	5	6	7	7	7	6	8	8	8	6	5	2	122
NOROESTE	3	2	0	0	0	0	0	0	0	1	1	1	1	1	0	0	0	0	1	3	3	3	3	2	24
PATAGONICA	1	1	1	1	1	1	1	1	3	3	3	3	3	3	3	3	3	1	1	1	1	1	1	1	37
<b>Total (M3)</b>	<b>761</b>	<b>618</b>	<b>618</b>	<b>619</b>	<b>618</b>	<b>637</b>	<b>878</b>	<b>889</b>	<b>892</b>	<b>897</b>	<b>899</b>	<b>898</b>	<b>883</b>	<b>751</b>	<b>751</b>	<b>751</b>	<b>751</b>	<b>896</b>	<b>929</b>	<b>937</b>	<b>937</b>	<b>931</b>	<b>895</b>	<b>856</b>	<b>19.494</b>

CARBÓN En Toneladas	1hs	2hs	3hs	4hs	5hs	6hs	7hs	8hs	9hs	10hs	11hs	12hs	13hs	14hs	15hs	16hs	17hs	18hs	19hs	20hs	21hs	22hs	23hs	24hs	TOTAL DEL DÍA
LITORAL (S. Nicolas)	16	16	16	16	0	0	0	0	0	0	0	0	0	16	16	16	16	16	0	0	0	16	16	16	188
<b>Total (Toneladas)</b>	<b>16</b>	<b>16</b>	<b>16</b>	<b>16</b>	<b>0</b>	<b>0</b>	<b>0</b>	<b>0</b>	<b>0</b>	<b>0</b>	<b>0</b>	<b>0</b>	<b>0</b>	<b>16</b>	<b>16</b>	<b>16</b>	<b>16</b>	<b>16</b>	<b>0</b>	<b>0</b>	<b>0</b>	<b>16</b>	<b>16</b>	<b>16</b>	<b>188</b>

# RESUMEN DIARIO DEL SECTOR ELÉCTRICO

## ÚLTIMOS EVENTOS AL 23 DE JUNIO 2016

23/06/2016 17:36	17:36:00 - EDESUR: L.132 kV Bosques – F.Varela – M.Chingolo N°1 (L.553) entró E/S a las 17.36 hs y se normalizaron los cortes en M.Chingolo.
23/06/2016 14:34	14:34:47 - EDESUR: a las 11hs informan que realizaron 20MW de cortes rotativos en Monte Chingolo por sobrecarga de la línea de 132 kV N° 554 Bosques – F. Varela – M. Chingolo y sobrecarga del Transformador N°2 de la ET M. Chingolo.
23/06/2016 11:45	11:45:43 - Sacme: a las 10.22 Línea de 132 kV Bosques – F. Varela – M. Chingolo N°553 hizo recierre y desenganchó señalizando fase T/tierra. Se producen 70 MW de cortes en las EE.TT. F. Varela y M. Chingolo. A las 10.23 se reponen los cortes por acopladores de barra.
22/06/2016 21:07	21:07:00 - Transnea informa que la L. 132 kV Monte Caseros – Chajarí hizo recierre exitoso, señalizando relé de impedancia. Producto del recierre se producen: en la E.T. Salto Grande Argentina la apertura del acoplador de barra de 132 kV, en la E.T. Chajarí el desenganche de los transformadores TR01/02 132/33/13,2 kV., en la E.T. Paso de los Libres Sur el desenganche del TR1 132/33/13,2 kV. y en la E.T. Monte Caseros el desenganche del TR2 132/33/13,2 kV. Cortes 53 MW. (25 MW. en Chajarí, 24 MW en P. de L. Sur y 4 MW. en Monte Caseros). A las 21.22 hs. entró e/s el TR01 en la E.T. Paso de los Libres Sur (21.40 hs. repuestos todos los cortes). A las 21.32 hs. entró e/s TR01/02 en la E.T. Chajarí (21.42 hs. repuestos). A las 21.38 hs. entró e/s el TR02 en la E.T. Monte Caseros (21.51 hs. repuestos). El acoplador de barras de la ET SGA queda abierto para revisión.
22/06/2016 5:46	05:46:30 - EMSA: informa que desde las 05.36 hs. quedó nuevamente parte de su demanda (12 MW.) conectada al sistema paraguayo, a través de la interconexión El Dorado - López.
22/06/2016 1:08	01:08:00 - EMSA: informa que queda con cero tensión la interconexión con ANDE (Paraguay) en la ET López, por falla en el sistema paraguayo, por lo que se producen 12.3 MW. de cortes. A las 01.31 hs. se normalizan los mismos desde el SADI.
21/06/2016 20:22	20:22:41 - TRANSENER: A las 19:48 hs e/s L. 220 kV Ramallo - R. Oeste N° 2. Personal de líneas recorrió la zona y no se encontró anomalías. Acindar continúa normalizando su carga.
21/06/2016 18:35	18:35:00 - TRANSENER: A las 18:13 hs L. 220 kV Ramallo - R. Oeste N° 2 hizo recierre y desenganchó señalizando fases S y tierra. Hubo reducción de carga en Acindar por 200 MW aprox. Tiempo bueno.
20/06/2016 13:33	13:33:55 - SACME (EDESUR): A las 13.09 hs E/S la L.132 kV Ezeiza – Spegazzini.
20/06/2016 11:05	11:05:44 - SACME (EDESUR): a las 09.05 hs se reponen los cortes en González Catan, Spegazzini y El Pino. La línea de 132 kV Ezeiza – Spegazzini continua f/s para revisión.
20/06/2016 7:52	07:52:00 - SACME (EDESUR): L.132 kV Ezeiza – Spegazzini: a las 07.52 hs desenganchó señalizando fases R y tierra. Se producen 84 MW de cortes en González Catan, Spegazzini y El Pino . 07.53 hs se comienzan a reponer los cortes a través de los acopladores de barras de las EE.TT. Se envió personal a recorrer la línea. 07.56 hs se reponen 60 MW de cortes.