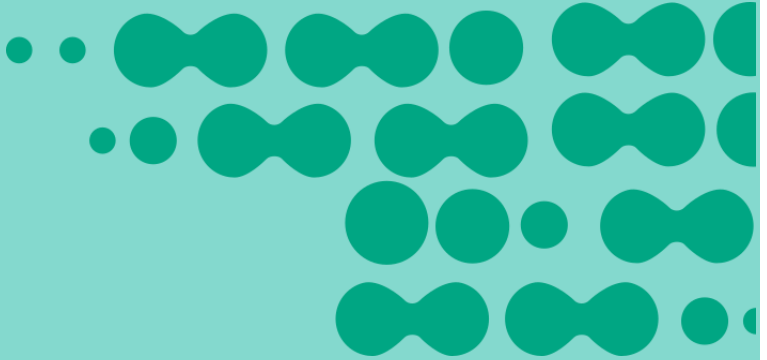




APLICACIÓN Y FORTALECIMIENTO CETEC



RESUMEN DIARIO DEL SECTOR ELÉCTRICO

DEMANDA LUNES 27 DE JUNIO DE 2016

POTENCIA MEDIA vs **Variación al Día Anterior** **Ult. Semana Mismo día**
18.540 MW **10,67%** **21,26%**

PICO DE POTENCIA vs **Variación al Día Anterior** **MÁXIMO HISTÓRICO**
20:54hs **21.923 MW** **1.418 MW** **-3.457 MW**

CUBRIMIENTO DEL PICO



Térmoeléctrica

14.285 MW
65%



Hidroeléctrica

6.478 MW
30%



Nuclear

1.086 MW
5%



Renovable

74 MW
0%



Importación

0 MW
0%



Reserva Rápida

3.060 MW

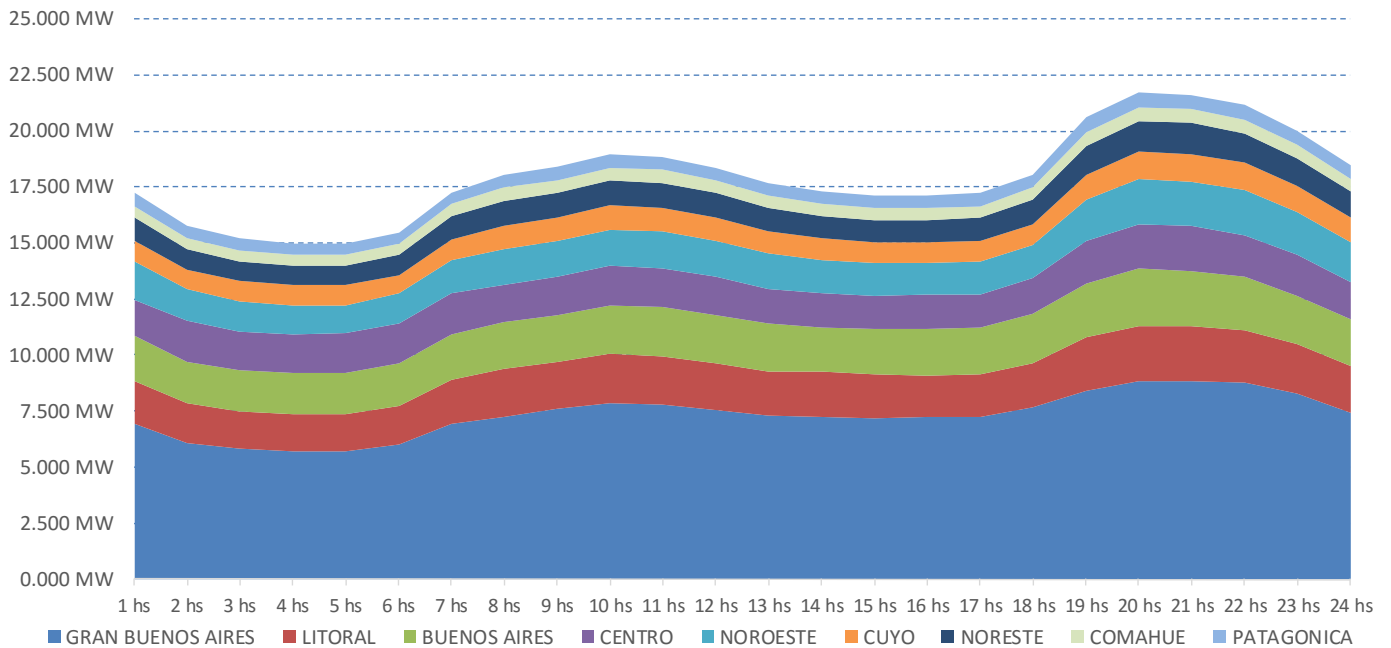


Reserva Fría

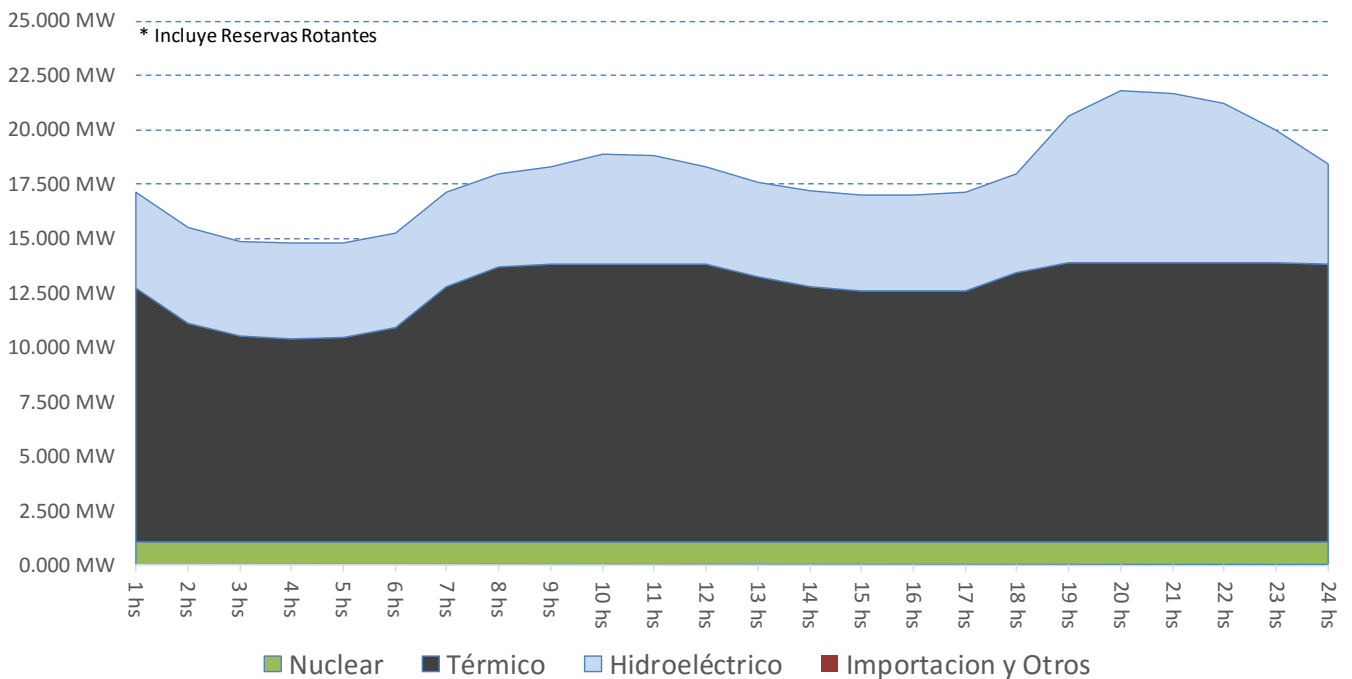
216 MW

RESUMEN DIARIO DEL SECTOR ELÉCTRICO

DEMANDA PROYECTADA PARA HOY



PROYECCIÓN DE POTENCIA POR FUENTE



RESUMEN DIARIO DEL SECTOR ELÉCTRICO

CONSUMO DE COMBUSTIBLES PROYECTADO PARA HOY

GAS NATURAL En Miles de M3	1hs	2hs	3hs	4hs	5hs	6hs	7hs	8hs	9hs	10hs	11hs	12hs	13hs	14hs	15hs	16hs	17hs	18hs	19hs	20hs	21hs	22hs	23hs	24hs	TOTAL DEL DÍA
BUENOS AIRES	4	4	4	4	4	9	9	9	9	27	22	13	13	13	13	13	13	13	13	13	13	13	13	13	273
CENTRO	7	7	7	7	7	7	7	7	7	7	7	7	7	7	7	7	7	7	7	7	7	7	7	7	170
COMAHUE	196	188	163	163	163	178	196	196	196	196	196	196	196	178	178	178	178	196	196	196	196	196	196	196	4.501
CUYO	61	61	61	61	61	61	61	61	61	61	61	61	61	61	61	61	61	61	61	61	61	61	61	61	1.454
GRAN BUENOS AIRES	340	307	282	276	276	307	307	322	322	322	322	322	322	307	307	307	307	322	322	322	322	322	322	322	7.511
LITORAL	82	82	70	70	70	70	82	39	39	39	39	39	39	27	27	27	27	39	39	39	39	39	39	39	1.139
NORESTE	0	0	0	0	0	0	0	0	0	0	0	0	0	0	0	0	0	0	0	0	0	0	0	0	0
NOROESTE	314	311	281	253	268	311	357	388	388	388	388	388	388	370	370	370	370	388	388	388	388	388	388	388	8.621
PATAGONICA	43	43	41	41	41	43	43	43	43	43	43	43	43	43	43	43	43	43	43	43	43	43	43	43	1.022
Total (Miles de M3)	1.047	1.003	909	875	890	986	1.062	1.065	1.065	1.082	1.077	1.068	1.068	1.005	1.005	1.005	1.005	1.068	1.068	1.068	1.068	1.068	1.068	1.068	24.691

FUEL OIL En Toneladas	1hs	2hs	3hs	4hs	5hs	6hs	7hs	8hs	9hs	10hs	11hs	12hs	13hs	14hs	15hs	16hs	17hs	18hs	19hs	20hs	21hs	22hs	23hs	24hs	TOTAL DEL DÍA
BUENOS AIRES	101	101	101	101	101	96	96	96	96	88	93	101	101	101	101	101	101	101	101	101	101	101	101	101	2.384
CENTRO	21	21	21	21	21	21	21	21	21	21	21	21	21	21	21	21	21	21	21	21	21	21	21	21	497
COMAHUE	0	0	0	0	0	0	0	0	0	0	0	0	0	0	0	0	0	0	0	0	0	0	0	0	0
CUYO	30	30	30	30	30	30	30	30	30	30	30	30	30	30	30	30	30	30	30	30	30	30	30	30	726
GRAN BUENOS AIRES	152	152	152	152	152	152	152	152	152	152	152	152	152	152	152	152	152	152	152	152	152	152	152	152	3.659
LITORAL	59	59	59	59	67	67	67	67	67	67	67	67	67	59	59	59	59	59	67	67	67	67	59	59	1.512
NORESTE	4	4	4	4	4	4	4	4	4	4	4	4	4	4	4	4	4	4	4	4	4	4	4	4	92
NOROESTE	2	2	2	2	2	2	2	2	2	2	2	2	2	2	2	2	2	2	2	2	2	2	2	2	57
PATAGONICA	0	0	0	0	0	0	0	0	0	0	0	0	0	0	0	0	0	0	0	0	0	0	0	0	0
Total (Toneladas)	369	369	369	369	378	373	373	373	373	365	370	378	378	369	369	369	369	369	378	378	378	369	369	369	8.927

GASOIL En Metros Cúbicos	1hs	2hs	3hs	4hs	5hs	6hs	7hs	8hs	9hs	10hs	11hs	12hs	13hs	14hs	15hs	16hs	17hs	18hs	19hs	20hs	21hs	22hs	23hs	24hs	TOTAL DEL DÍA
BUENOS AIRES	325	234	234	233	233	233	383	419	440	432	432	432	400	389	355	360	355	421	455	455	455	455	454	433	9.014
CENTRO	118	108	108	108	108	107	158	163	163	163	164	164	164	164	161	161	161	164	166	166	166	166	166	166	3.604
COMAHUE	15	0	0	0	0	0	36	48	51	49	49	50	37	36	36	36	36	45	50	50	49	49	50	49	819
CUYO	0	0	0	0	0	0	0	0	0	0	0	0	0	0	0	0	0	0	5	10	10	10	5	0	41
GRAN BUENOS AIRES	373	341	307	306	306	310	355	409	409	409	409	409	391	384	378	378	378	397	409	409	409	409	409	409	9.106
LITORAL	455	306	306	306	306	306	433	464	477	477	477	477	442	430	430	430	430	452	477	477	477	477	477	477	10.263
NORESTE	49	2	2	1	1	1	10	55	64	64	63	63	10	9	5	5	5	24	66	66	66	66	65	62	824
NOROESTE	55	2	1	1	1	0	28	55	55	55	55	55	33	16	4	4	3	42	55	55	55	55	55	55	794
PATAGONICA	1	1	1	1	1	1	1	1	1	1	1	1	1	1	1	1	1	1	1	1	1	1	1	1	19
Total (M3)	1.391	992	957	956	955	957	1.404	1.615	1.659	1.649	1.650	1.650	1.478	1.429	1.371	1.375	1.369	1.546	1.683	1.688	1.688	1.688	1.682	1.652	34.484

CARBÓN En Toneladas	1hs	2hs	3hs	4hs	5hs	6hs	7hs	8hs	9hs	10hs	11hs	12hs	13hs	14hs	15hs	16hs	17hs	18hs	19hs	20hs	21hs	22hs	23hs	24hs	TOTAL DEL DÍA
LITORAL (S. Nicolas)	16	16	16	16	0	0	0	72	72	72	72	72	72	88	88	88	88	88	72	72	72	88	88	88	1.417
Total (Toneladas)	16	16	16	16	0	0	0	72	72	72	72	72	72	88	88	88	88	88	72	72	72	88	88	88	1.417

RESUMEN DIARIO DEL SECTOR ELÉCTRICO

ÚLTIMOS EVENTOS AL 27 DE JUNIO 2016

25/06/2016 4:02	04:02:12 - Transba: E.T Olavarría 132 kV: A las 03:13 hs e/s TR01 y 03:17 hs TR03 (132/33/13,2 kV) lado 33 kV (venían con falla desde ayer a las 23:29 hs). A las 03:51 hs se normalizaron todos los cortes.
24/06/2016 23:58	23:58:00 - Transba: E.T Olavarría 132 kV: A las 23:29 hs desengancharon TR01 y TR03 (132/33/13,2 kV) lado 33 kV señalizando máxima corriente. Se producen 36,5 MW de cortes. Se envía personal a la estación. Tiempo bueno
24/06/2016 10:11	10:11:06 - Transnea informa que a las 09.51 hs. fueron repuesto los cortes de la ET Corrientes (a las 09.35 hs. había entrado en servicio la L. 132 kV. Resistencia - Corrientes). Queda f/s el trafo 3 (132 / 33 / 13.2 kV) de la ET Corrientes por explosión de TV lado 132 kV.
24/06/2016 9:06	09:06:00 - Transnea informa que la L. 132 kV Corrientes – Resistencia desenganchó, quedando sin tensión toda la E.T Corrientes con 33 MW de cortes.
23/06/2016 17:36	17:36:00 - EDESUR: L.132 kV Bosques – F.Varela – M.Chingolo N°1 (L.553) entró E/S a las 17.36 hs y se normalizaron los cortes en M.Chingolo.
23/06/2016 14:34	14:34:47 - EDESUR: a las 11hs informan que realizaron 20MW de cortes rotativos en Monte Chingolo por sobrecarga de la línea de 132 kV N° 554 Bosques – F. Varela – M. Chingolo y sobrecarga del Transformador N°2 de la ET M. Chingolo.
23/06/2016 11:45	11:45:43 - Sacme: a las 10.22 Línea de 132 kV Bosques – F. Varela – M. Chingolo N°553 hizo recierre y desenganchó señalizando fase T/tierra. Se producen 70 MW de cortes en las EE.TT. F. Varela y M. Chingolo. A las 10.23 se reponen los cortes por acopladores de barra.