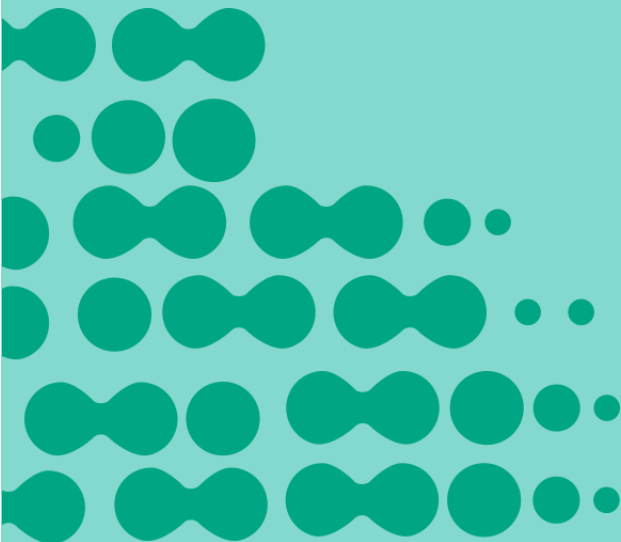
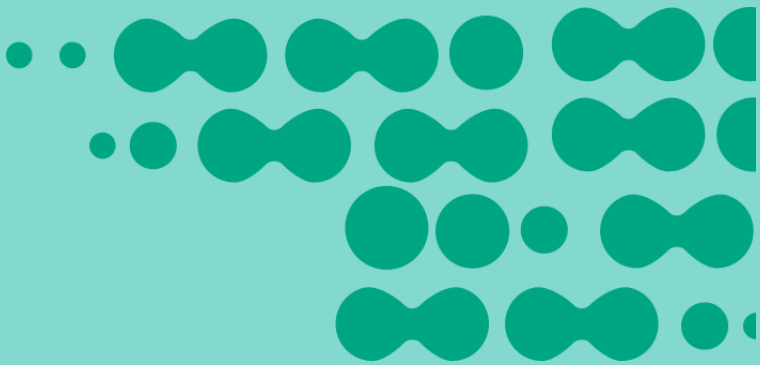




APLICACIÓN Y FORTALECIMIENTO CETEC



RESUMEN DIARIO DEL SECTOR ELÉCTRICO

DEMANDA DOMINGO 26 DE JUNIO DE 2016

POTENCIA MEDIA **16.752 MW**

Vs Variación al Día Anterior **2,91%** Ult. Semana Mismo día **9,75%**

PICO DE POTENCIA **20.505 MW**
20:45hs

Vs Variación al Día Anterior **73 MW** MÁXIMO HISTÓRICO **-4.875 MW**

CUBRIMIENTO DEL PICO



Térmoeléctrica

14.167 MW
69%



Hidroeléctrica

5.186 MW
25%



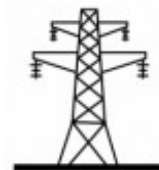
Nuclear

1.086 MW
5%



Renovable

66 MW
0%



Importación

0 MW
0%



Reserva Rápida

4.502 MW

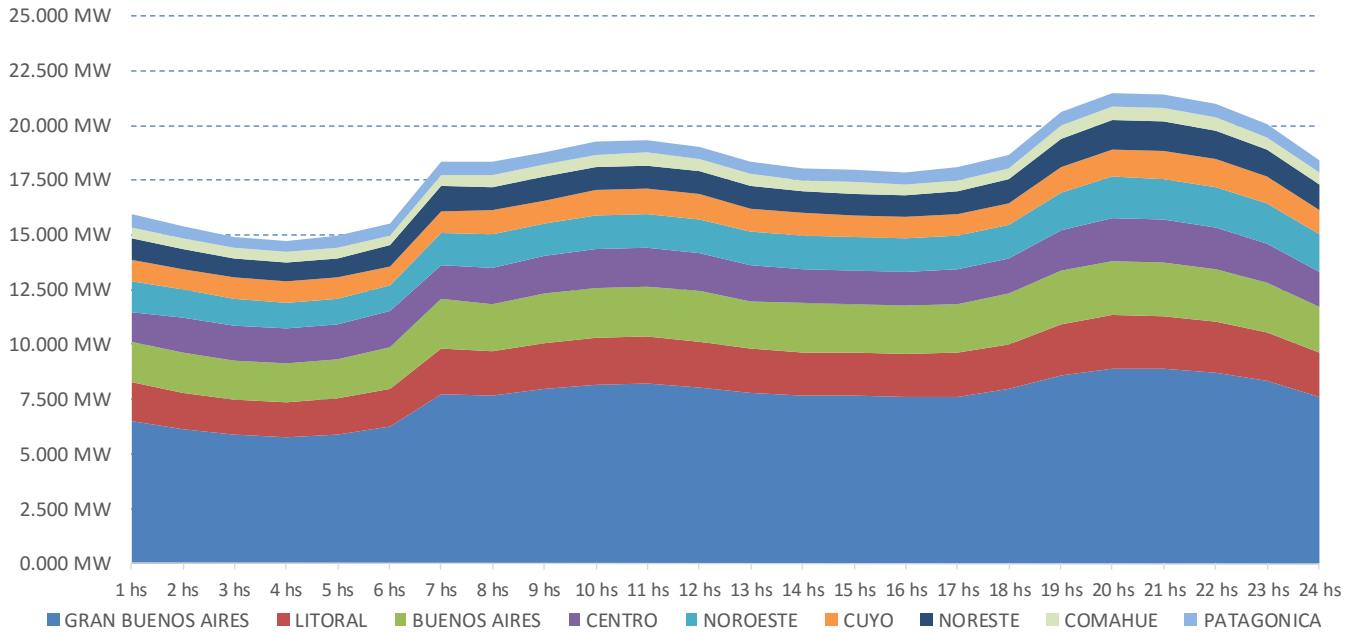


Reserva Fría

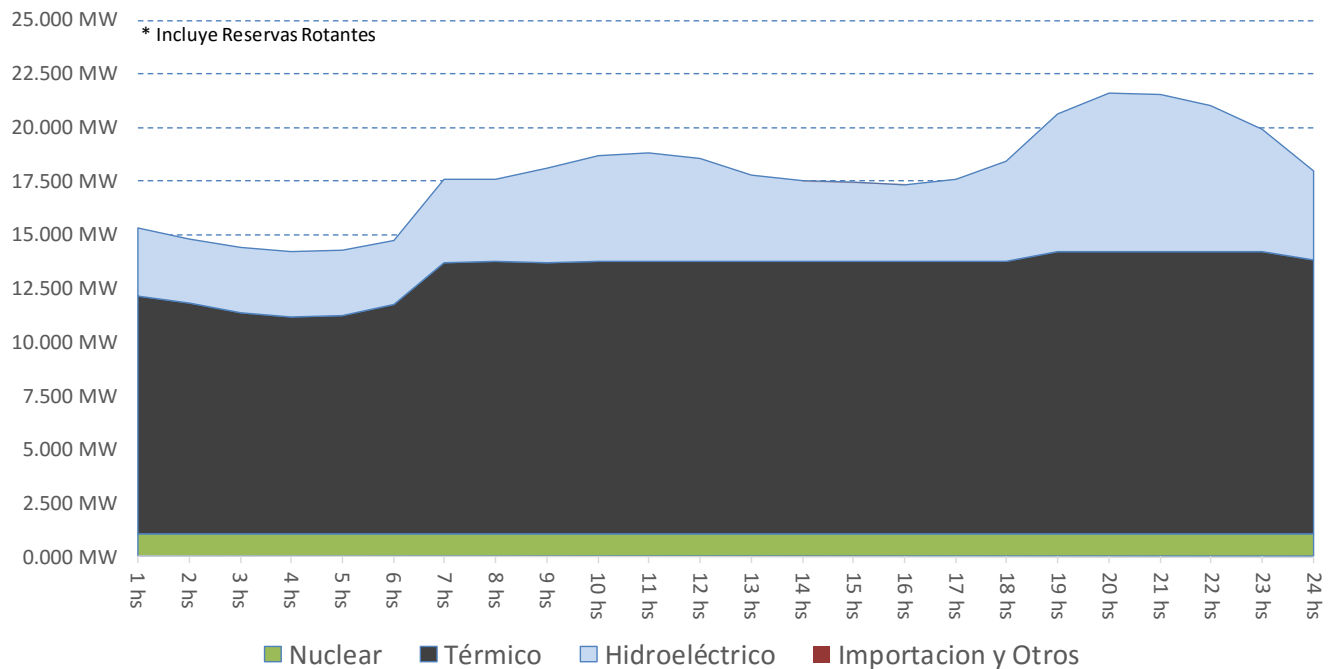
945 MW

RESUMEN DIARIO DEL SECTOR ELÉCTRICO

DEMANDA PROYECTADA PARA HOY



PROYECCIÓN DE POTENCIA POR FUENTE



RESUMEN DIARIO DEL SECTOR ELÉCTRICO

CONSUMO DE COMBUSTIBLES PROYECTADO PARA HOY

GAS NATURAL En Miles de M3	1hs	2hs	3hs	4hs	5hs	6hs	7hs	8hs	9hs	10hs	11hs	12hs	13hs	14hs	15hs	16hs	17hs	18hs	19hs	20hs	21hs	22hs	23hs	24hs	TOTAL DEL DÍA
BUENOS AIRES	7	7	7	7	7	12	12	12	12	29	24	15	15	15	15	15	15	15	15	15	15	15	15	15	335
CENTRO	7	7	7	7	7	7	7	7	7	7	7	7	7	7	7	7	7	7	7	7	7	7	7	7	170
COMAHUE	205	173	173	173	173	173	205	205	205	205	205	205	205	205	205	205	205	205	205	205	205	205	205	205	4.754
CUYO	61	61	61	61	61	61	61	61	61	61	61	61	61	61	61	61	61	61	61	61	61	61	61	61	1.454
GRAN BUENOS AIRES	387	387	343	327	327	387	425	425	425	425	425	425	425	425	425	425	425	425	474	474	474	474	474	425	10.055
LITORAL	159	147	147	132	138	147	159	115	115	115	115	115	115	115	115	115	115	115	115	115	115	115	115	115	2.986
NORESTE	0	0	0	0	0	0	0	0	0	0	0	0	0	0	0	0	0	0	0	0	0	0	0	0	0
NOROESTE	311	288	248	248	248	280	354	354	354	354	354	354	354	354	354	354	354	354	388	388	388	388	388	354	8.169
PATAGONICA	43	41	41	41	41	41	43	43	43	43	43	43	43	43	43	43	43	43	43	43	43	43	43	43	1.017
Total (Miles de M3)	1.179	1.110	1.026	995	1.001	1.106	1.265	1.222	1.222	1.239	1.234	1.225	1.225	1.225	1.225	1.225	1.225	1.225	1.308	1.308	1.308	1.308	1.308	1.225	28.940

FUEL OIL En Toneladas	1hs	2hs	3hs	4hs	5hs	6hs	7hs	8hs	9hs	10hs	11hs	12hs	13hs	14hs	15hs	16hs	17hs	18hs	19hs	20hs	21hs	22hs	23hs	24hs	TOTAL DEL DÍA
BUENOS AIRES	33	33	33	33	69	64	72	72	72	65	69	77	77	77	77	77	77	77	77	77	77	77	77	77	1.622
CENTRO	21	21	21	21	21	21	21	21	21	21	21	21	21	21	21	21	21	21	21	21	21	21	21	21	497
COMAHUE	0	0	0	0	0	0	0	0	0	0	0	0	0	0	0	0	0	0	0	0	0	0	0	0	0
CUYO	30	30	30	30	30	30	30	30	30	30	30	30	30	30	30	30	30	30	30	30	30	30	30	30	726
GRAN BUENOS AIRES	175	175	175	175	175	175	175	175	175	175	175	175	175	175	175	175	175	175	175	175	175	175	175	175	4.210
LITORAL	59	59	59	59	67	67	67	67	67	67	67	67	67	59	59	59	59	59	59	67	67	67	59	59	1.512
NORESTE	4	4	4	4	4	4	4	4	4	4	4	4	4	4	4	4	4	4	4	4	4	4	4	4	92
NOROESTE	2	2	2	2	2	2	2	2	2	2	2	2	2	2	2	2	2	2	2	2	2	2	2	2	57
PATAGONICA	0	0	0	0	0	0	0	0	0	0	0	0	0	0	0	0	0	0	0	0	0	0	0	0	0
Total (Toneladas)	325	325	325	325	369	364	372	372	372	364	369	377	377	368	368	368	368	368	377	377	377	368	368	368	8.716

GASOIL En Metros Cúbicos	1hs	2hs	3hs	4hs	5hs	6hs	7hs	8hs	9hs	10hs	11hs	12hs	13hs	14hs	15hs	16hs	17hs	18hs	19hs	20hs	21hs	22hs	23hs	24hs	TOTAL DEL DÍA
BUENOS AIRES	315	315	315	314	314	314	423	423	423	423	423	423	423	423	423	423	423	427	443	443	443	443	442	433	9.608
CENTRO	107	107	107	107	107	107	162	167	167	167	167	167	167	167	167	167	167	167	167	167	167	167	167	167	3.640
COMAHUE	0	0	0	0	0	0	45	45	45	45	45	45	45	45	45	45	45	45	44	44	44	44	44	45	809
CUYO	0	0	0	0	0	0	0	0	0	0	0	0	0	0	0	0	0	0	5	10	10	10	5	0	41
GRAN BUENOS AIRES	286	287	287	287	287	288	319	319	319	319	319	319	319	319	319	319	319	319	319	319	319	319	319	319	7.473
LITORAL	362	362	362	362	362	362	419	419	419	419	419	419	419	419	419	419	419	419	419	419	419	419	419	419	9.706
NORESTE	2	2	2	1	1	1	44	44	43	44	44	43	45	44	45	43	44	44	51	52	52	50	50	45	837
NOROESTE	4	2	0	0	0	0	22	22	22	22	22	22	22	22	22	22	22	22	50	50	50	50	50	42	566
PATAGONICA	1	1	1	1	1	1	1	1	1	1	1	1	1	1	1	1	1	1	1	1	1	1	1	1	19
Total (M3)	1.076	1.074	1.073	1.072	1.072	1.072	1.436	1.440	1.439	1.440	1.440	1.439	1.441	1.441	1.441	1.440	1.440	1.444	1.499	1.505	1.504	1.503	1.497	1.471	32.699

CARBÓN En Toneladas	1hs	2hs	3hs	4hs	5hs	6hs	7hs	8hs	9hs	10hs	11hs	12hs	13hs	14hs	15hs	16hs	17hs	18hs	19hs	20hs	21hs	22hs	23hs	24hs	TOTAL DEL DÍA
LITORAL (S. Nicolas)	16	16	16	16	0	0	0	72	72	72	72	72	72	88	88	88	88	88	72	72	72	88	88	88	1.417
Total (Toneladas)	16	16	16	16	0	0	0	72	72	72	72	72	72	88	88	88	88	88	72	72	72	88	88	88	1.417

RESUMEN DIARIO DEL SECTOR ELÉCTRICO

ÚLTIMOS EVENTOS AL 26 DE JUNIO 2016

25/06/2016 04:02:12 - Transba: E.T Olavarría 132 kV: A las 03:13 hs e/s TR01 y 03:17 hs TR03 (132/33/13,2 kV) lado 33 kV (venían con falla desde ayer a las 23:29 hs). A las 03:51 hs se normalizaron todos los cortes.

24/06/2016 23:58:00 - Transba: E.T Olavarría 132 kV: A las 23:29 hs desengancharon TR01 y TR03 (132/33/13,2 kV) lado 33 kV señalizando máxima corriente. Se producen 36,5 MW de cortes. Se envía personal a la estación. Tiempo bueno

24/06/2016 10:11:10 - Transnea informa que a las 09.51 hs. fueron repuesto los cortes de la ET Corrientes (a las 09.35 hs. había entrado en servicio la L. 132 kV. Resistencia - Corrientes). Queda f/s el trafo 3 (132 / 33 / 13.2 kV) de la ET Corrientes por explosión de TV lado 132 kV.

24/06/2016 09:06:09 - Transnea informa que la L. 132 kV Corrientes – Resistencia desenganchó, quedando sin tensión toda la E.T Corrientes con 33 MW de cortes.

23/06/2016 17:36:17 - EDESUR: L.132 kV Bosques – F.Varela – M.Chingolo N°1 (L.553) entró E/S a las 17.36 hs y se normalizaron los cortes en M.Chingolo.

23/06/2016 14:34:14 - EDESUR: a las 11hs informan que realizaron 20MW de cortes rotativos en Monte Chingolo por sobrecarga de la línea de 132 kV N° 554 Bosques – F. Varela – M. Chingolo y sobrecarga del Transformador N°2 de la ET M. Chingolo.

23/06/2016 11:45:11 - Sacme: a las 10.22 Línea de 132 kV Bosques – F. Varela – M. Chingolo N°553 hizo recierre y desenganchó señalizando fase T/tierra. Se producen 70 MW de cortes en las EE.TT. F. Varela y M. Chingolo. A las 10.23 se reponen los cortes por acopladores de barra.