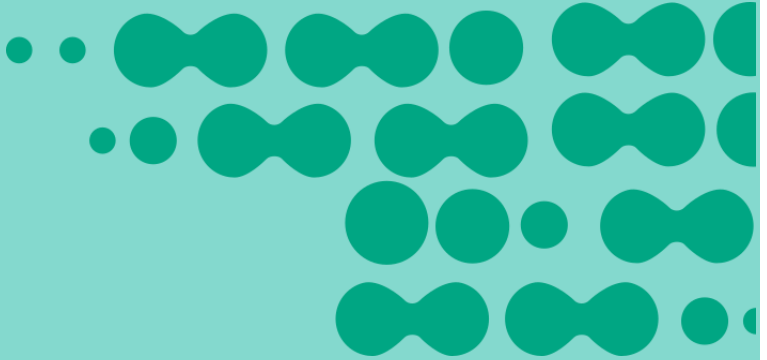




APLICACIÓN Y FORTALECIMIENTO CETEC



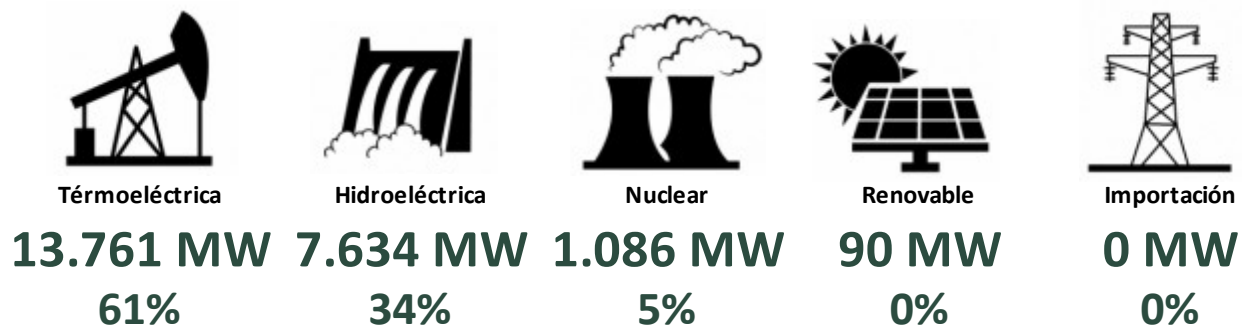
RESUMEN DIARIO DEL SECTOR ELÉCTRICO



DEMANDA MARTES 28 DE JUNIO DE 2016

POTENCIA MEDIA	Variación Vs al Día Anterior	Ult. Semana Mismo día
18.994 MW	2,45%	4,13%

PICO DE POTENCIA 19:36hs	Variación Vs al Día Anterior	MÁXIMO HISTÓRICO
22.571 MW	648 MW	-2.809 MW

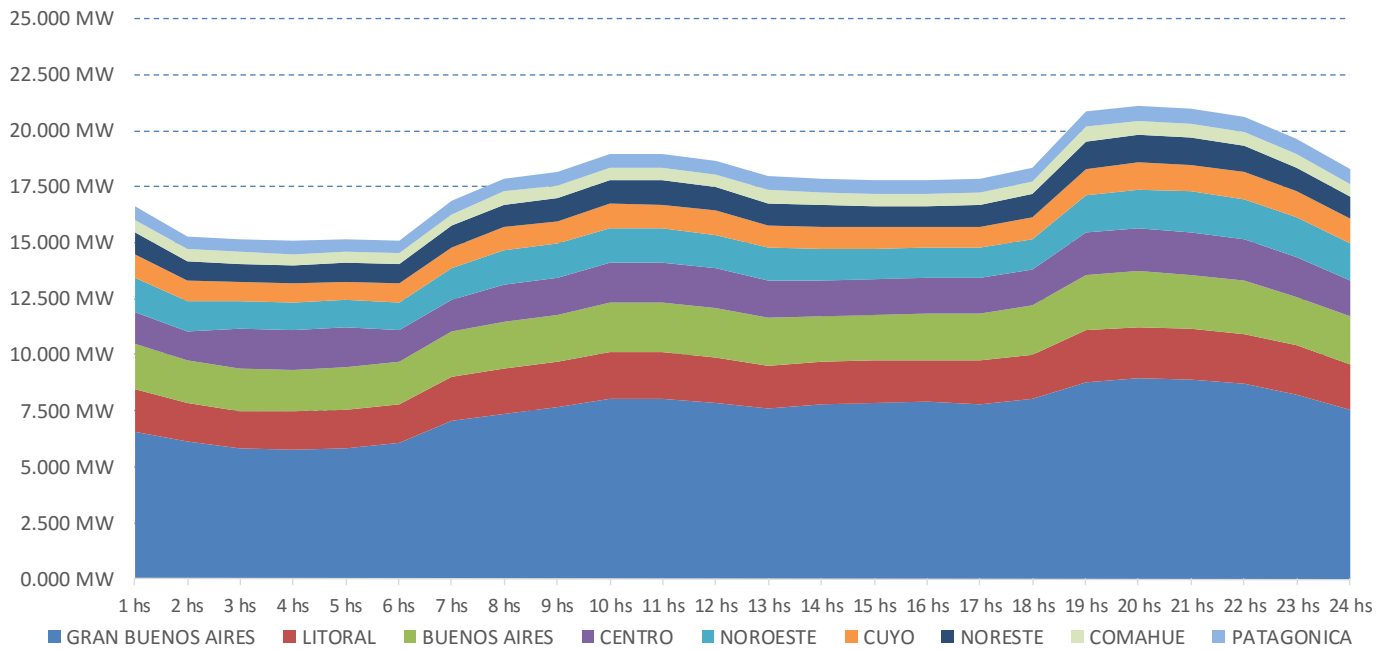
CUBRIMIENTO DEL PICO



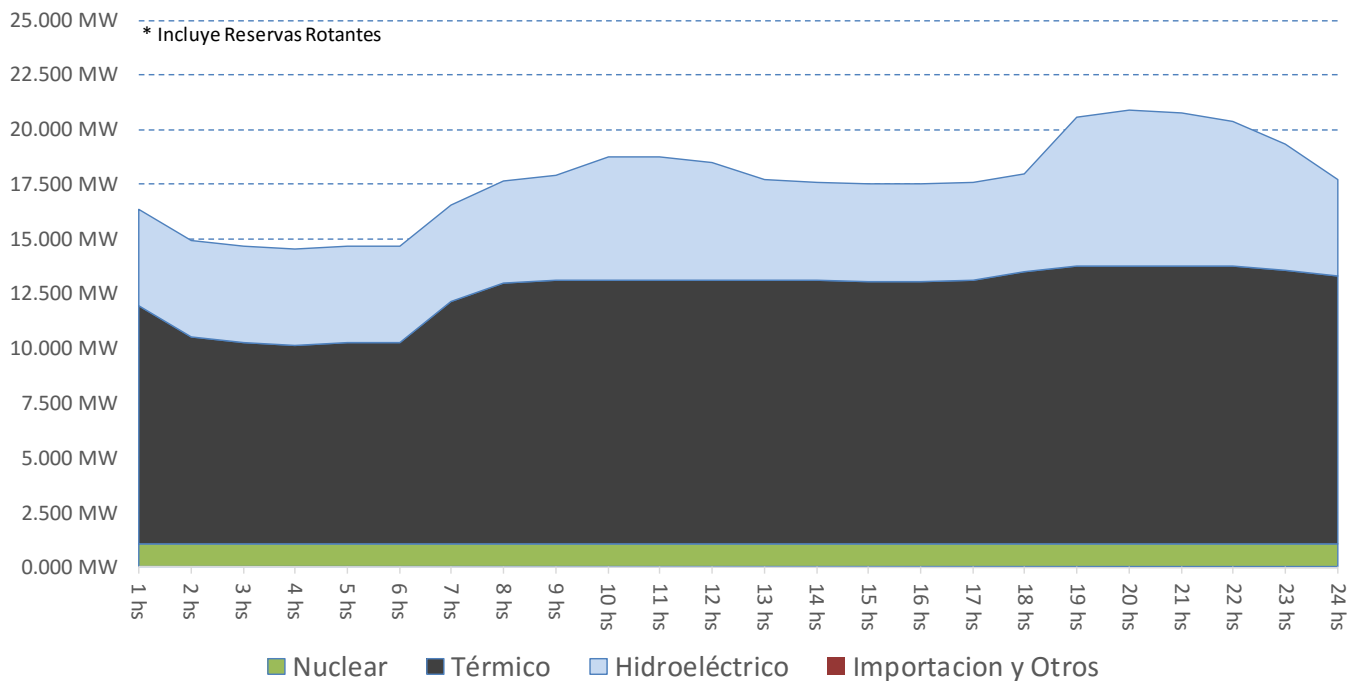
	
Reserva Rápida	Reserva Fría
2.124 MW	223 MW

RESUMEN DIARIO DEL SECTOR ELÉCTRICO

DEMANDA PROYECTADA PARA HOY



PROYECCIÓN DE POTENCIA POR FUENTE



RESUMEN DIARIO DEL SECTOR ELÉCTRICO

CONSUMO DE COMBUSTIBLES PROYECTADO PARA HOY

GAS NATURAL En Miles de M3	1hs	2hs	3hs	4hs	5hs	6hs	7hs	8hs	9hs	10hs	11hs	12hs	13hs	14hs	15hs	16hs	17hs	18hs	19hs	20hs	21hs	22hs	23hs	24hs	TOTAL DEL DÍA
BUENOS AIRES	4	4	4	4	4	9	9	9	9	27	22	13	13	13	13	13	13	13	13	13	13	13	13	13	273
CENTRO	7	7	7	7	7	7	7	7	7	7	7	7	7	7	7	7	7	7	7	7	7	7	7	7	170
COMAHUE	235	195	195	195	195	195	235	235	235	235	235	235	235	235	235	235	235	235	235	235	235	235	235	235	5.438
CUYO	61	61	61	61	61	61	61	61	61	61	61	61	61	61	61	61	61	61	61	61	61	61	61	61	1.454
GRAN BUENOS AIRES	270	270	270	270	270	270	321	321	340	340	340	340	340	321	321	321	321	321	321	321	321	321	321	321	7.487
LITORAL	82	70	70	70	70	70	82	39	39	39	39	39	39	39	39	39	39	39	39	39	39	39	39	39	1.175
NORESTE	0	0	0	0	0	0	0	0	0	0	0	0	0	0	0	0	0	0	0	0	0	0	0	0	0
NOROESTE	248	248	248	248	248	248	248	248	248	248	248	248	248	248	248	248	265	357	357	357	357	357	357	357	6.731
PATAGONICA	43	41	41	41	41	41	43	43	43	43	43	43	43	43	43	43	43	43	43	43	43	43	43	43	1.017
Total (Miles de M3)	950	895	895	895	895	900	1.006	962	982	999	994	985	985	965	965	965	982	1.075	1.075	1.075	1.075	1.075	1.075	1.074	23.745

FUEL OIL En Toneladas	1hs	2hs	3hs	4hs	5hs	6hs	7hs	8hs	9hs	10hs	11hs	12hs	13hs	14hs	15hs	16hs	17hs	18hs	19hs	20hs	21hs	22hs	23hs	24hs	TOTAL DEL DÍA
BUENOS AIRES	101	101	101	101	101	96	96	96	96	88	93	101	101	101	101	101	101	101	101	101	101	101	101	101	2.384
CENTRO	21	21	21	21	21	21	21	21	21	21	21	21	21	21	21	21	21	21	21	21	21	21	21	21	497
COMAHUE	0	0	0	0	0	0	0	0	0	0	0	0	0	0	0	0	0	0	0	0	0	0	0	0	0
CUYO	15	15	15	15	15	15	15	15	15	15	15	15	15	15	15	15	15	15	30	30	30	30	30	30	451
GRAN BUENOS AIRES	175	175	175	175	175	175	175	175	175	175	175	175	175	175	175	175	175	175	175	175	175	175	175	175	4.210
LITORAL	59	59	59	59	71	71	71	71	71	71	71	71	71	59	59	59	59	59	71	71	71	59	59	59	1.562
NORESTE	4	4	4	4	4	4	4	4	4	4	4	4	4	4	4	4	4	4	4	4	4	4	4	4	92
NOROESTE	2	2	2	2	2	2	2	2	2	2	2	2	2	2	2	2	2	2	2	2	2	2	2	2	57
PATAGONICA	0	0	0	0	0	0	0	0	0	0	0	0	0	0	0	0	0	0	0	0	0	0	0	0	0
Total (Toneladas)	377	377	377	377	390	385	385	385	385	377	382	390	390	377	377	377	377	377	405	405	405	392	392	392	9.253

GASOIL En Metros Cúbicos	1hs	2hs	3hs	4hs	5hs	6hs	7hs	8hs	9hs	10hs	11hs	12hs	13hs	14hs	15hs	16hs	17hs	18hs	19hs	20hs	21hs	22hs	23hs	24hs	TOTAL DEL DÍA
BUENOS AIRES	405	232	205	205	205	205	331	433	433	433	433	433	433	433	433	433	433	433	474	474	474	474	442	433	9.324
CENTRO	155	109	109	109	109	107	231	231	231	231	231	231	231	231	231	231	231	231	242	242	242	242	231	231	4.899
COMAHUE	25	16	16	16	15	15	36	51	51	51	51	51	51	51	46	49	48	51	51	51	51	51	45	45	982
CUYO	0	0	0	0	0	0	0	0	0	0	0	0	0	0	0	0	0	0	15	15	15	15	5	0	66
GRAN BUENOS AIRES	285	267	267	253	267	267	293	297	312	312	312	312	312	334	334	334	334	334	345	345	345	345	334	334	7.473
LITORAL	448	417	375	375	375	375	454	473	473	473	473	473	473	473	473	473	473	473	473	473	473	473	473	473	10.860
NORESTE	16	2	2	2	2	4	13	71	71	70	70	70	70	71	55	55	55	65	71	71	71	71	56	14	1.120
NOROESTE	42	2	0	0	0	0	65	97	97	97	97	97	97	97	93	93	93	97	109	109	109	109	97	78	1.776
PATAGONICA	1	1	1	1	1	1	1	1	1	1	1	1	1	1	1	1	1	1	1	1	1	1	1	1	19
Total (M3)	1.377	1.044	974	960	973	974	1.424	1.654	1.669	1.668	1.669	1.669	1.669	1.690	1.666	1.669	1.668	1.684	1.781	1.781	1.781	1.781	1.683	1.608	36.519

CARBÓN En Toneladas	1hs	2hs	3hs	4hs	5hs	6hs	7hs	8hs	9hs	10hs	11hs	12hs	13hs	14hs	15hs	16hs	17hs	18hs	19hs	20hs	21hs	22hs	23hs	24hs	TOTAL DEL DÍA
LITORAL (S. Nicolas)	23	23	23	23	0	0	0	72	72	72	72	72	72	96	96	96	96	96	72	72	72	96	96	96	1.508
Total (Toneladas)	23	23	23	23	0	0	0	72	72	72	72	72	72	96	96	96	96	96	72	72	72	96	96	96	1.508

RESUMEN DIARIO DEL SECTOR ELÉCTRICO

ÚLTIMOS EVENTOS AL 28 DE JUNIO 2016

- 28/06/2016 22:20:28 - Transnea: a las 21.16 Línea de 132 kV Salto Grande – Chajarí desenganchó sin señalización. Se producen 87 MW de cortes en las EE.TT. Chajarí; Montecaseros; Conquistadores y P. De los Libres. 21.24 e/s la línea y se reponen los cortes.
- 25/06/2016 04:02:12 - Transba: E.T Olavarría 132 kV: A las 03:13 hs e/s TR01 y 03:17 hs TR03 (132/33/13,2 kV) lado 33 kV (venían con falla desde ayer a las 23:29 hs). A las 03:51 hs se normalizaron todos los cortes.
- 24/06/2016 23:58:00 - Transba: E.T Olavarría 132 kV: A las 23:29 hs desengancharon TR01 y TR03 (132/33/13,2 kV) lado 33 kV señalizando máxima corriente. Se producen 36,5 MW de cortes. Se envía personal a la estación. Tiempo bueno
- 24/06/2016 10:11:06 - Transnea informa que a las 09.51 hs. fueron repuesto los cortes de la ET Corrientes (a las 09.35 hs. había entrado en servicio la L. 132 kV. Resistencia - Corrientes). Queda f/s el trafo 3 (132 / 33 / 13.2 kV) de la ET Corrientes por explosión de TV lado 132 kV.
- 24/06/2016 09:06:00 - Transnea informa que la L. 132 kV Corrientes – Resistencia desenganchó, quedando sin tensión toda la E.T Corrientes con 33 MW de cortes.