

ACTIVIDAD METALÚRGICA DE MAR DEL PLATA Y ALREDEDORES



ADIMRA

ASOCIACIÓN DE INDUSTRIALES METALÚRGICOS
DE LA REPÚBLICA ARGENTINA



ADIMRA

ASOCIACIÓN DE INDUSTRIALES METALÚRGICOS
DE LA REPÚBLICA ARGENTINA



**PROVINCIA DE
BUENOS AIRES**



UNIVERSIDAD NACIONAL

de MAR DEL PLATA

.....

Mayo de 2022



@RedADIMRA



<https://www.adimra.org.ar>

Índice

Pág. 3	Introducción
Pág. 4	Nivel de producción
Pág. 5	Evolución de la actividad metalúrgica
Pág. 6	Utilización de la capacidad instalada
Pág. 7	Nivel de empleo
Pág. 8	Expectativas de producción y empleo
Pág. 9	Equipo de trabajo

Introducción



La encuesta fue realizada durante el mes de junio de 2022, en el marco del trabajo conjunto realizado por la Universidad Nacional de Mar del Plata y la Asociación de Industriales Metalúrgicos de la República Argentina (ADIMRA).

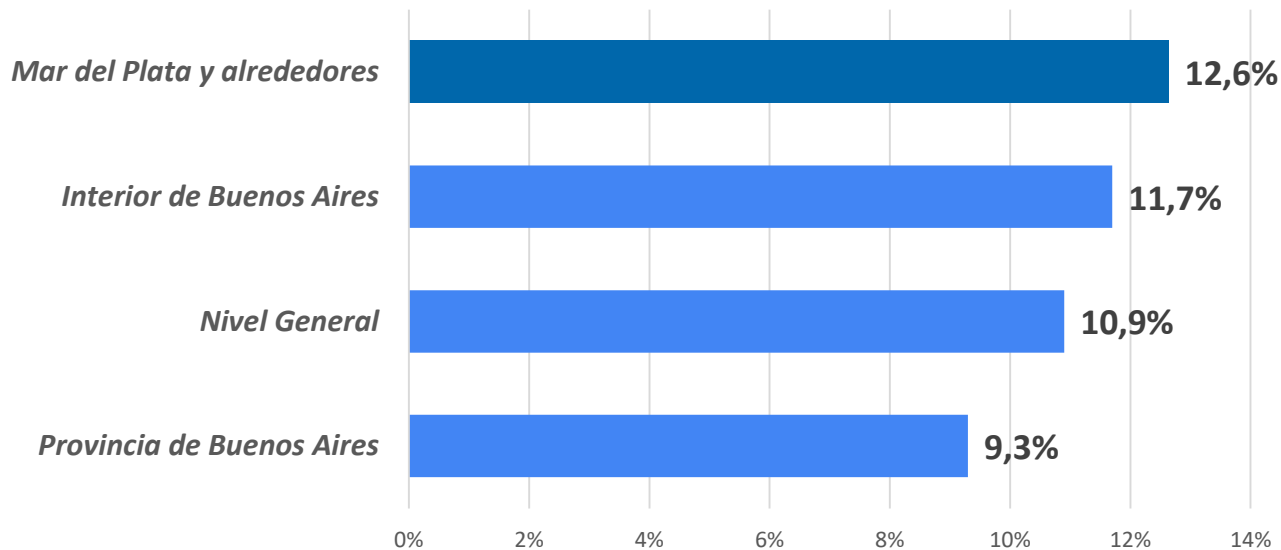
El cuestionario fue completado por una muestra de las empresas asociadas de la localidad de Mar del Plata y alrededores, y el procesamiento de los resultados y la elaboración del presente informe estuvo a cargo del Departamento de Estudios Económicos de ADIMRA y contó con la colaboración de estudiantes avanzados de la Licenciatura en Economía de la UNMdP.

Nivel de producción

Variación interanual de la producción por región



Durante mayo de 2022, la actividad de las empresas relevadas de **Mar del Plata y zona** acumuló un aumento de **12,6%** con respecto a mayo de 2021. Además, y al igual que el mes previo, vuelve a registrar variaciones interanuales cercanas a las del segundo semestre de 2021, luego de un primer trimestre con cifras menores al +7% interanual.



Asimismo, se observa que la región de **Mar del Plata** continúa demostrando una tendencia similar al comportamiento visto en el interior de la provincia de Buenos Aires que, como se ve, fue levemente menor a la cifra registrada a nivel local.

Evolución del nivel de producción metalúrgica

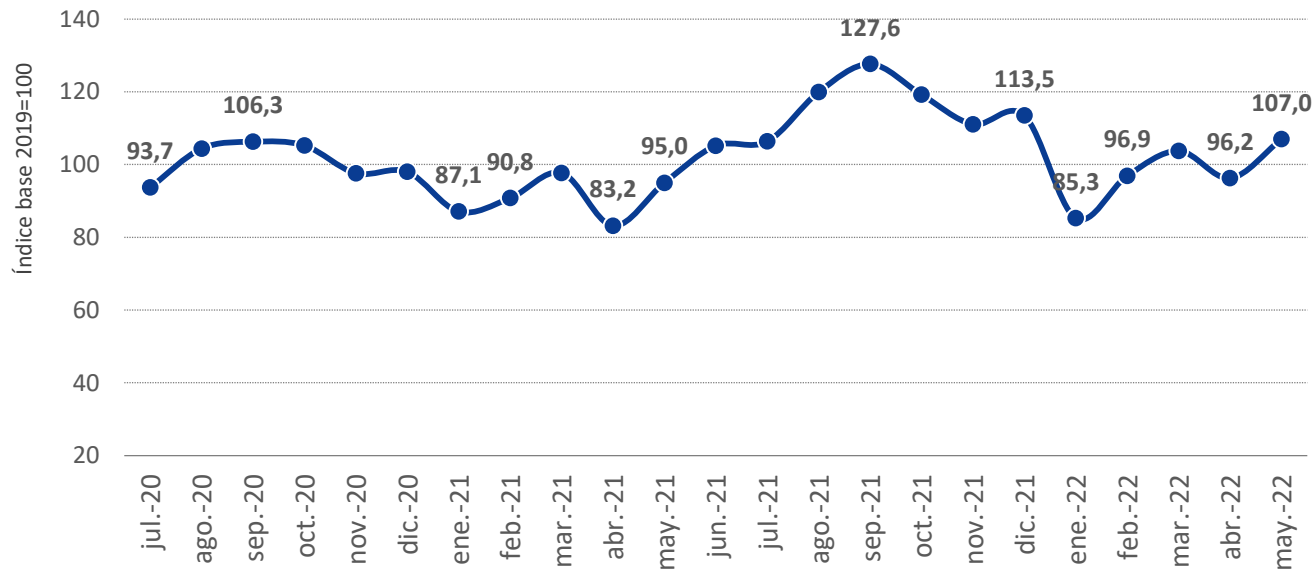


Índice de producción

Debido a la estacionalidad de la producción, se observa en la región un comportamiento similar al visto el año pasado para el mismo período. Sin embargo, se puede ver que el nivel de producción registrado desde febrero de este año es mejor que las cifras registradas en 2021.



La actividad metalúrgica de la región se mantiene por encima de los niveles de principios de 2021.



Fuente: Departamento de Estudios Económicos de ADIMRA y UNMDP en base a relevamientos propios

Utilización de la capacidad instalada

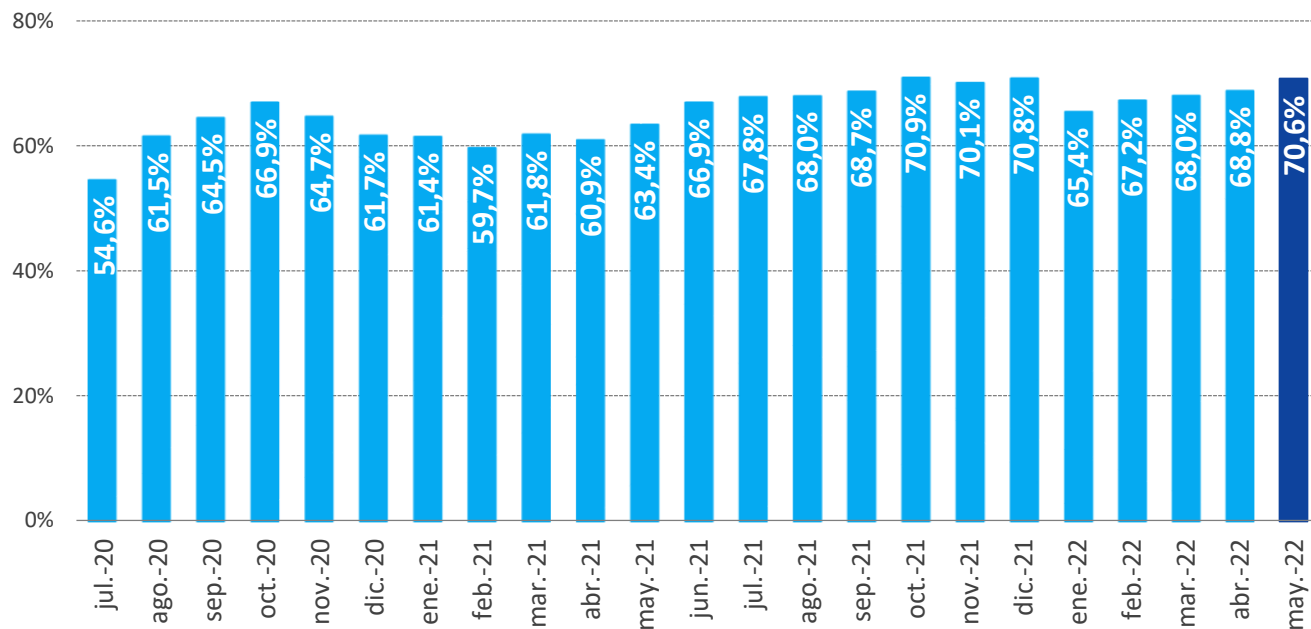
Evolución de la UCI



En relación a la **utilización de la capacidad instalada (UCI)** de las empresas encuestadas, la misma **promedió en 70,6% durante el mes de mayo de 2022**, mayor a la vista durante el mismo mes de 2021. De esta manera, la región vuelve a alcanzar los picos de UCI registrados durante el último trimestre de 2021.



En términos interanuales, el nivel de UCI volvió a registrar un aumento con respecto a mayo de 2021.



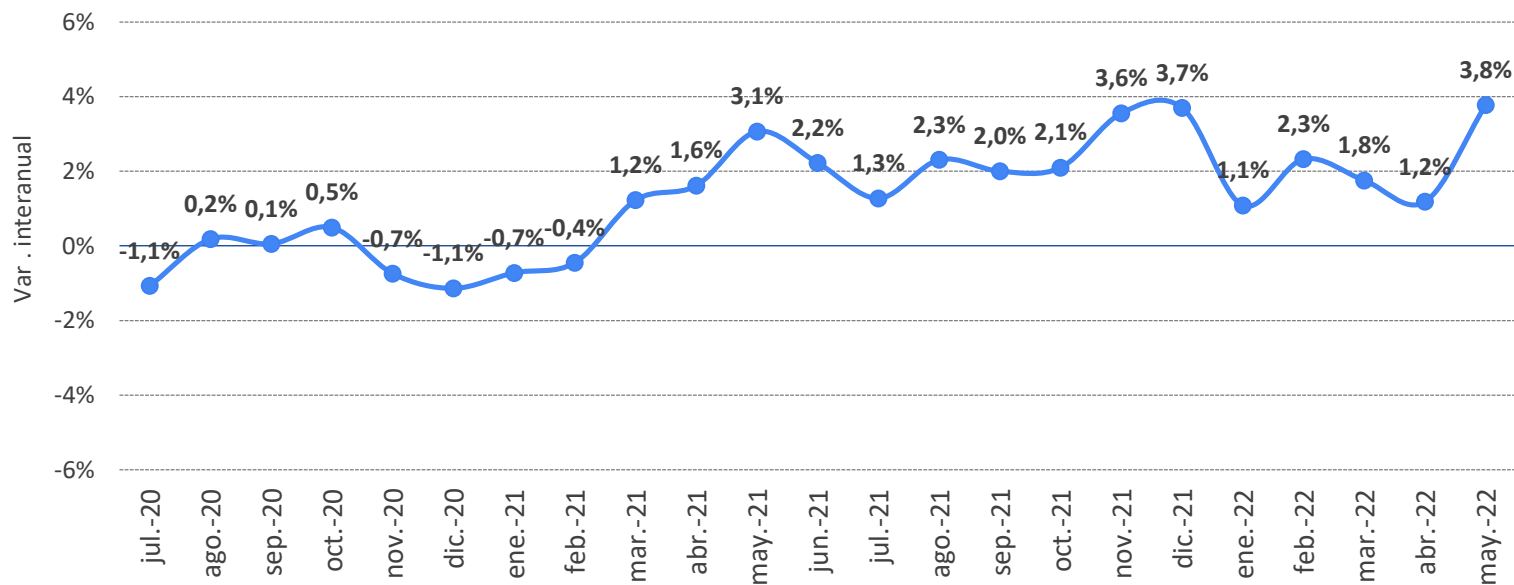
Fuente: Departamento de Estudios Económicos de ADIMRA y UNMDP en base a relevamientos propios

Nivel de empleo

Variación interanual del nivel de empleo



Durante mayo de 2022, el nivel de empleo de las empresas relevadas en la región presentó un aumento de 3,8% en términos interanuales. Al igual que con el nivel de UCI, el empleo también volvió a mostrar números similares a los del último trimestre de 2021 e, inclusive, registró un nuevo pico en la región.



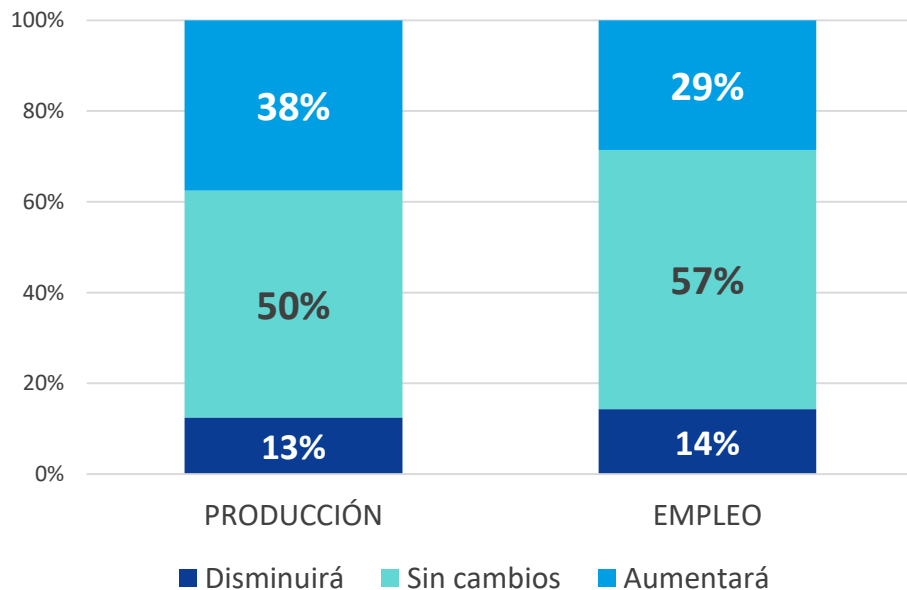
Fuente: Departamento de Estudios Económicos de ADIMRA y UNMDP en base a relevamientos propios

Expectativas de producción y empleo

En porcentaje de empresas



En relación a las expectativas de producción para los próximos tres meses, se observa una desmejora con respecto a los meses anteriores. El 50% de los encuestados cree que el nivel de producción se mantendrá igual. Mientras que un 38% de las empresas encuestadas prevé un aumento en la actividad, cifra bastante menor a la del mes pasado.



En cuanto al nivel de empleo, el clima general de escepticismo se acrecienta, ya que el 57% de las empresas relevadas no prevé cambios en el mismo. Además, se mantiene el 29% cree que aumentará, mientras que un 14% cree que el nivel de empleo disminuirá, el doble de la cifra de abril.

Equipo de trabajo



Estudios Económicos de ADIMRA

Tomás Canosa

Director

tcanosa@adimra.org.ar

 @tomascanosa

Francisco Arno

Técnico

farno@adimra.org.ar

 @arnofrancisco

Yanina Busquet

Técnica

ybusquet@adimra.org.ar

 @yaninabusquet

Paula Corradini

Administrativa

pcorradini@adimra.org.ar



UNIVERSIDAD NACIONAL
de MAR DEL PLATA

Marina Genovés

Pasante

mgenoves@adimra.org.ar

Joaquín García Ábalo

Pasante

jgabalo@adimra.org.ar